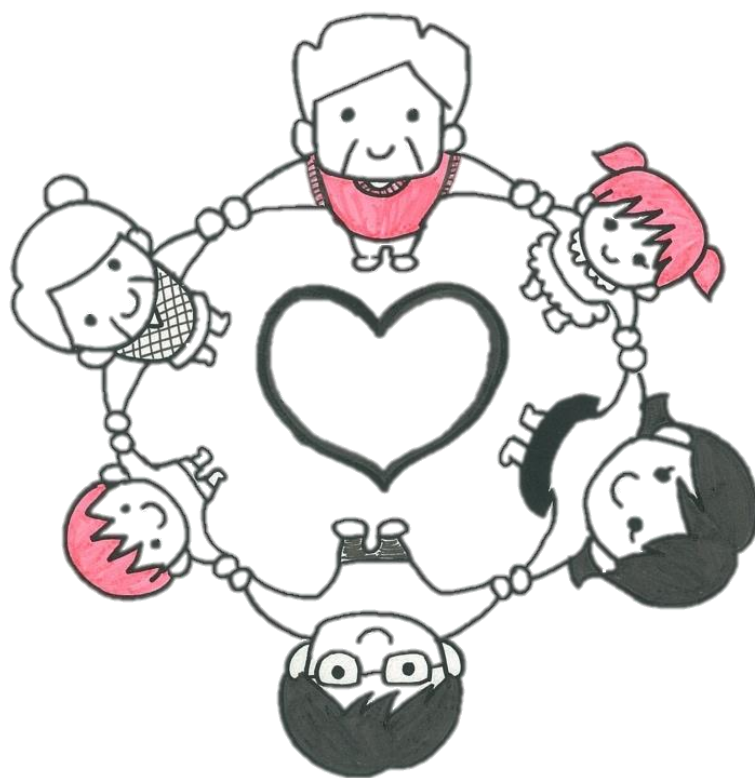


いのちを支え **き**ぼうが未来に つながるまちの実現を目指して

## 半田市自殺対策計画

<平成31(2019)年度～平成35(2023)年度>



平成31(2019)年3月

半田市

いのちを支え 希望が未来に

つながるまちの実現を目指して



全国の自殺者数が3万人を超える状況が続いていたことから、国において、平成18年10月に「自殺対策基本法」が制定されました。自殺は個人の問題ではなく、社会の問題であるとの認識の下、様々な対策が講じられましたが、いまだ2万人を超えています。

そのような中、自殺対策を総合的かつ効率的に推進するため、平成28年4月「自殺対策基本法」が改正され、自殺対策を「生きることの包括的支援」と位置付けるとともに、すべての市町村において「市町村自殺対策計画」を策定することとなりました。

このことを踏まえ、本市では、これまでの取り組みを継承しつつ、地域とともに、「生きることの包括的な支援」「地域づくり・まちづくり」につなぎ、自殺対策を推進するため、新たに「半田市いのち支える自殺対策推進協議会」を設置しました。

この協議会において、本市の実情にあった自殺対策を総合的に推進するための協議を行い、いのちを支え希望が未来につながるまちの実現を目指して、自殺対策計画を策定しました。

また、本計画は単に自殺者の減少を目的にするのではなく、市民一人ひとりがかけがえのない存在として尊重されるとともに、生きがいや希望をもって暮らすための支援と、それを促進するための環境整備を図るものです。

最後に、本計画の策定にあたり、熱心にご審議いただきました半田市いのち支える自殺対策推進協議会委員の皆様をはじめ、貴重なご意見・ご提言をいただきました多くの皆様に心から感謝申し上げます。

平成31(2019)年3月

半田市長 柿原純夫

## 目 次

第1章 計画策定にあたって	1
1 計画策定の趣旨	2
2 計画の位置づけ	3
3 計画期間	3
4 計画策定体制	4
第2章 半田市における自殺の現状と自殺対策の課題	5
1 統計データからみる半田市の自殺の現状	6
2 半田市の自殺対策の課題	18
第3章 計画の基本的考え方	19
1 基本理念	20
2 基本認識	20
3 基本方針	22
4 施策の体系	23
第4章 自殺対策のための施策	25
1 基本施策	26
2 重点施策	45
第5章 自殺対策の推進体制	52
1 計画推進体制	53
2 計画の進行管理	53
3 目標値の設定	54
資料編	59