



## 学校 × 地域 わくわくデザインラボ

# 第2回：「体育館を考えよう！」

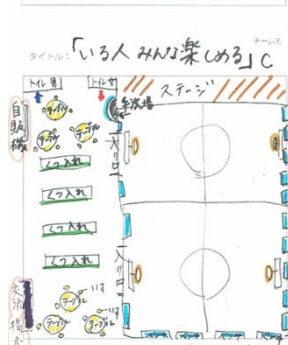
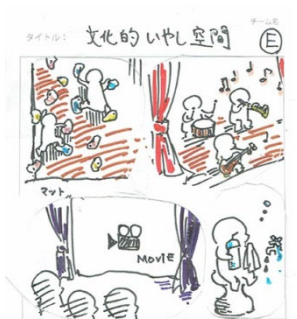
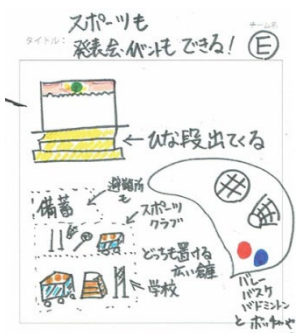
11月17日月曜の夜、亀崎小学校体育館で第2回「わくわくデザインラボ」を開催しました。参加者は、地域のみなさんや市職員、運営スタッフなどを合わせ、総勢25人でした。

まず冒頭で、前回①の内容をふりかえったあと、5グループに分かれ、ひとり一人が思い描いた新しい体育館のイメージを「絵カード」に描いてグループ内で紹介しました。

次に、設計者から「配置計画を考えるヒント」を聞いたあと、グループごとに敷地のどこに何を配置したらいいかを意見交換しながら、1つの「間取り図」にまとめて発表・共有しました。

## NEWS LETTER ②

### 1. 妄想絵カード DE 自己紹介



### 2. おはなし「配置計画を考えるヒント」

体育館には、「学校の体育館」、「地域の体育館」、「防災の拠点」の3つの顔があります。

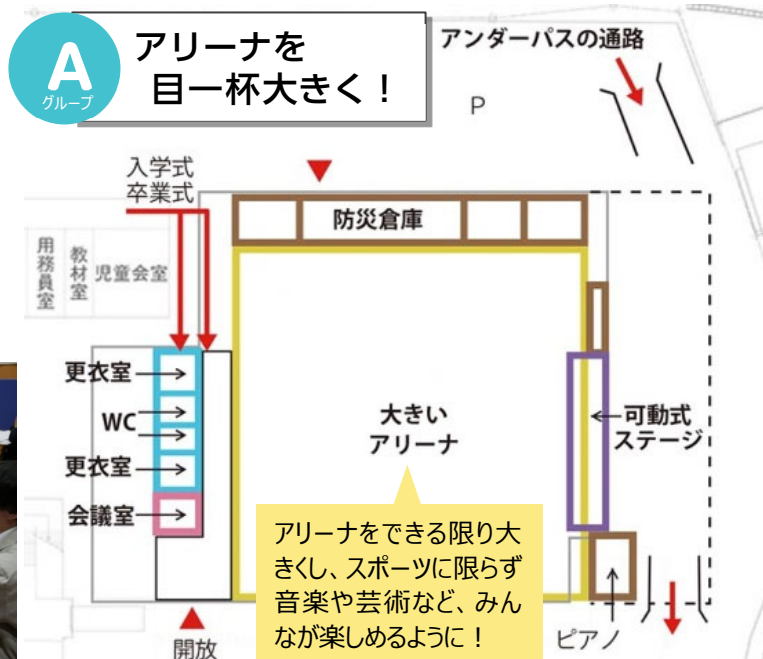
①動線をわかりやすく②つながり③使いやすさ④安全安心⑤未来を見据えて、の5つポイントを意識して、配置計画を考えてみてください！



加藤建築事務所 浅沼さん

### 3. デザインゲーム 「描いてみよう! 新しい体育館」

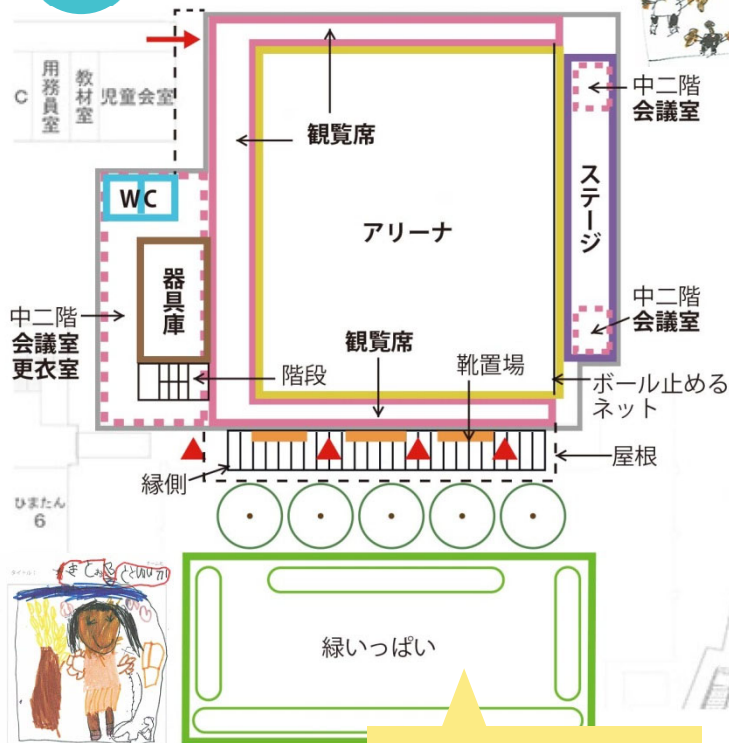
- ステージ・舞台
- アリーナ
- トイレ・更衣室
- 倉庫・収納
- 靴置場
- 芝生
- その他(通路、会議室、観客席など)



B

## みんな参加型体育館

グループ

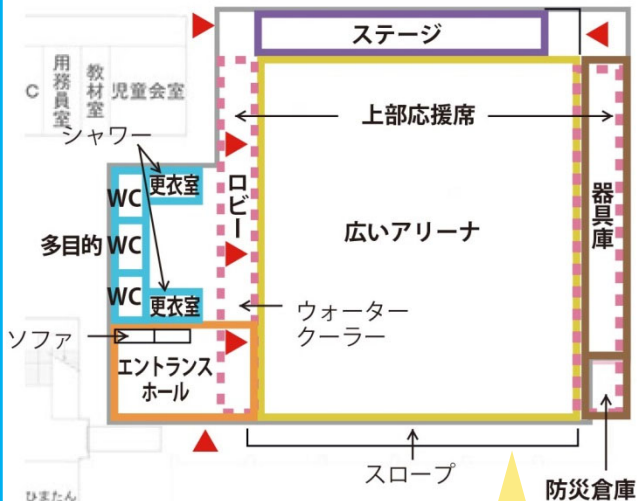


保護者も参加できるように、観覧席を広く設ける。中二階を設けて、立体的に活用したい。自然に囲まれた体育館にしたい！

D

## かめスタ

グループ



### ひとことアンケートより

具体的に絵にすることで、イメージを共有することができました／様々な意見がある中で、皆、子ども達が楽しめて成長につながる場所になってほしいという思いは一緒だなと感じました／体育館だけでこんなに案が出ることに驚きました／たくさんの皆さんのアイデアを聞かせていただけてとても楽しかったです／みんなの意見が少しでも反映できるといいな ほか

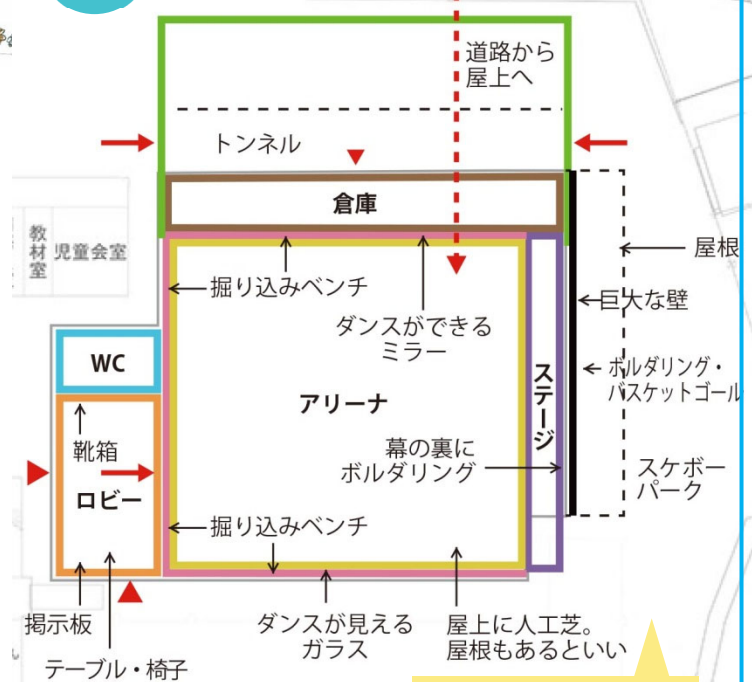
アリーナは広げて使いやすく！廊下は広めにして、ロビーとして打ち合わせなどができるように。器具庫とロビーの上部は観客席に！



C

## 中も外も楽しめる体育館

グループ

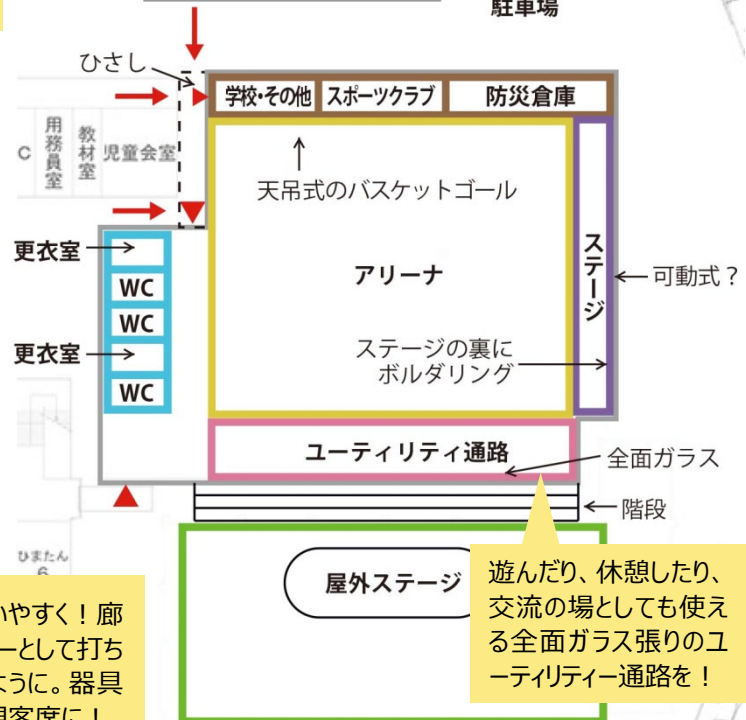


建物外壁の大きな壁、ステージ裏の壁、アリーナの周りの壁など、壁を有効活用したい。屋上も活用できるといい！

E

## あそべる！ ゆったり通路

グループ



遊んだり、休憩したり、交流の場としても使える全面ガラス張りのユーティリティ通路を！

各グループで出された様々な工夫や遊び心を設計にうまく活かしていけたらと思います！



浅沼建策事務所

半田市役所 学校教育課

TEL 0569-84-0687

✉ gkkyoiku@city.handa.lg.jp