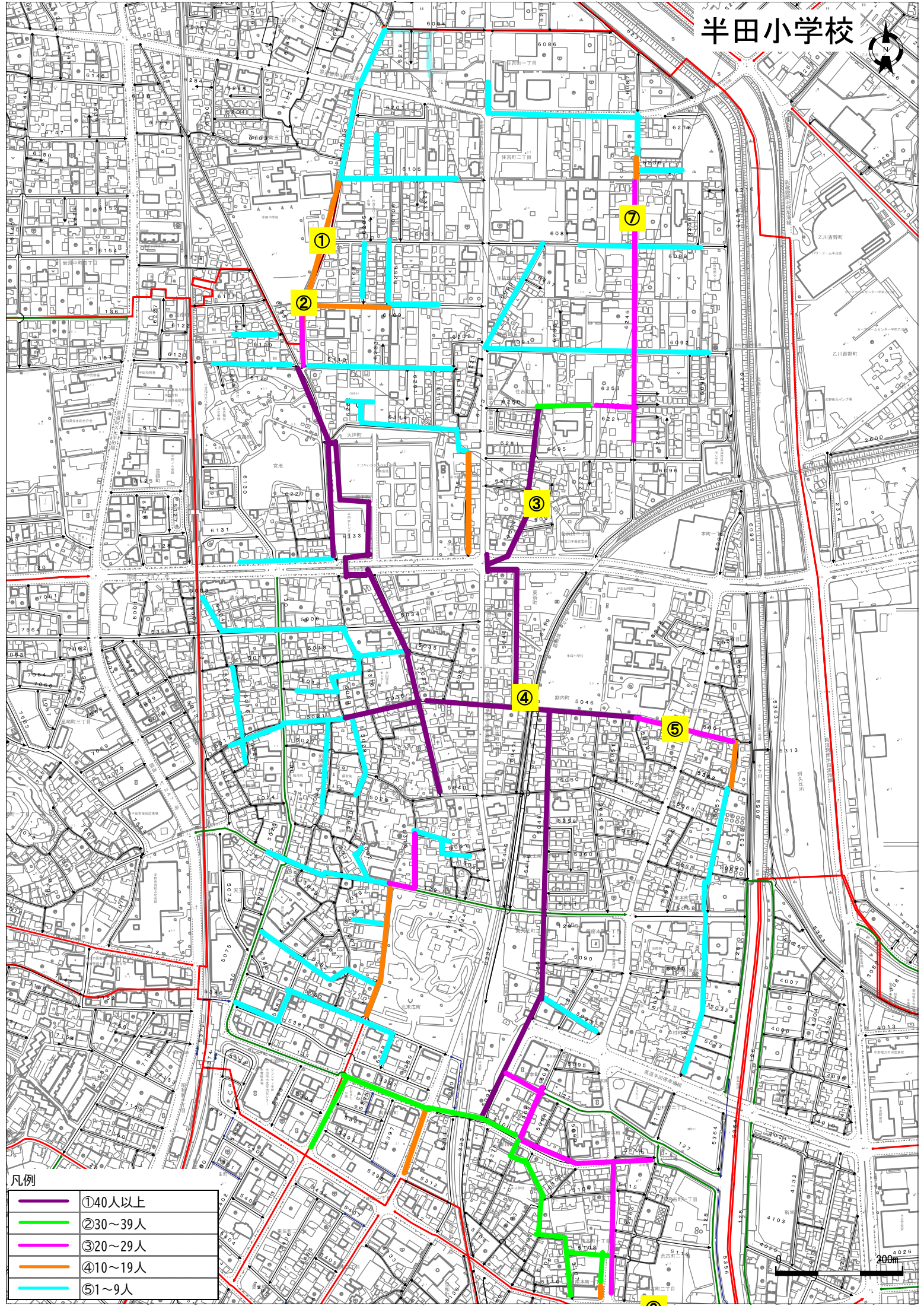


半田小学校



凡例

	①40人以上
	②30～39人
	③20～29人
	④10～19人
	⑤1～9人

⑥

箇所図 No. 1



箇所図 No. 2



箇所図 No.3



箇所図 No.4



箇所図 No. 5



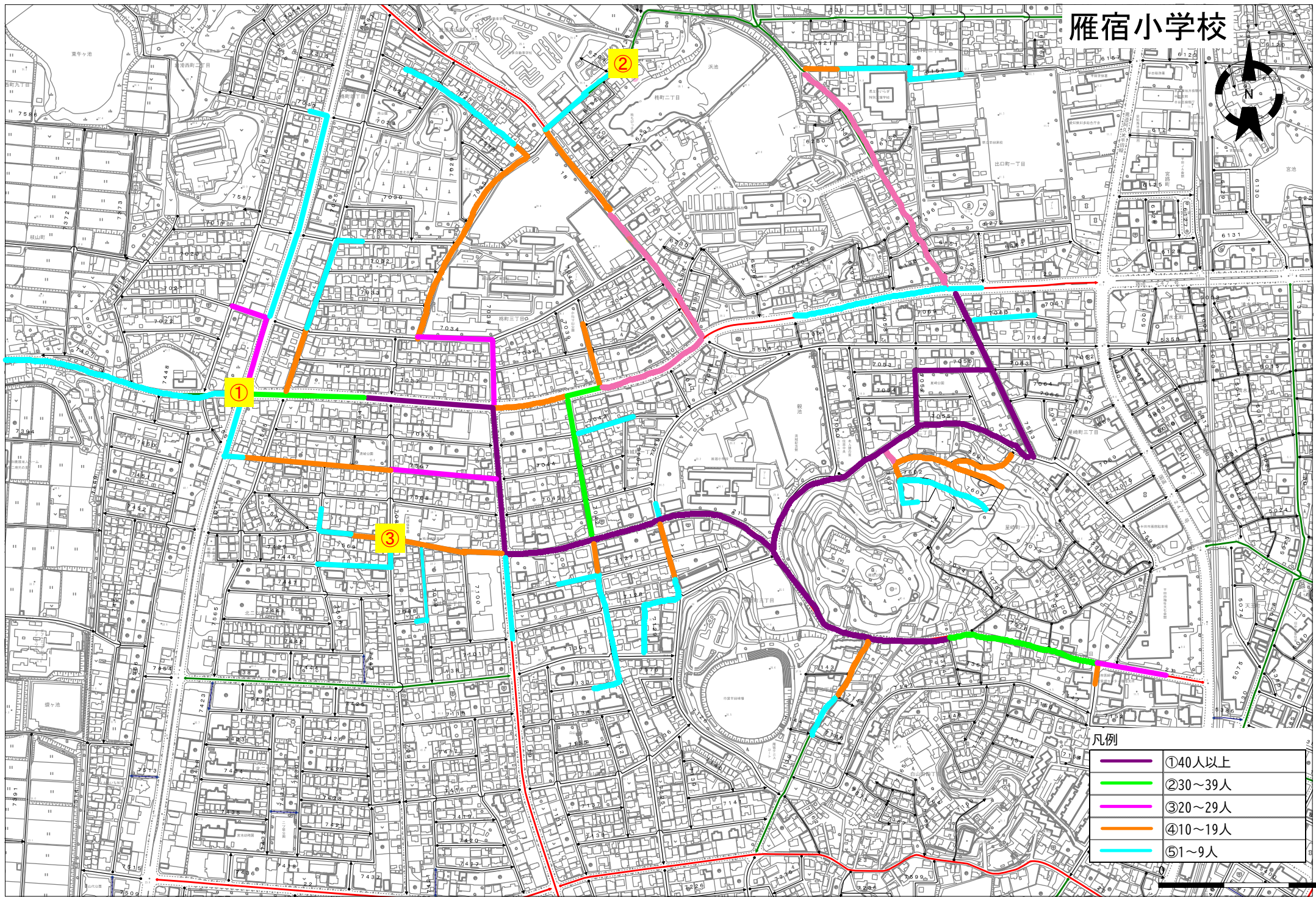
箇所図 No. 6



箇所図 No. 7



雁宿小学校



凡例

	①40人以上
	②30~39人
	③20~29人
	④10~19人
	⑤1~9人

雁宿小箇所図

No. 1



No.2



西から東を撮影

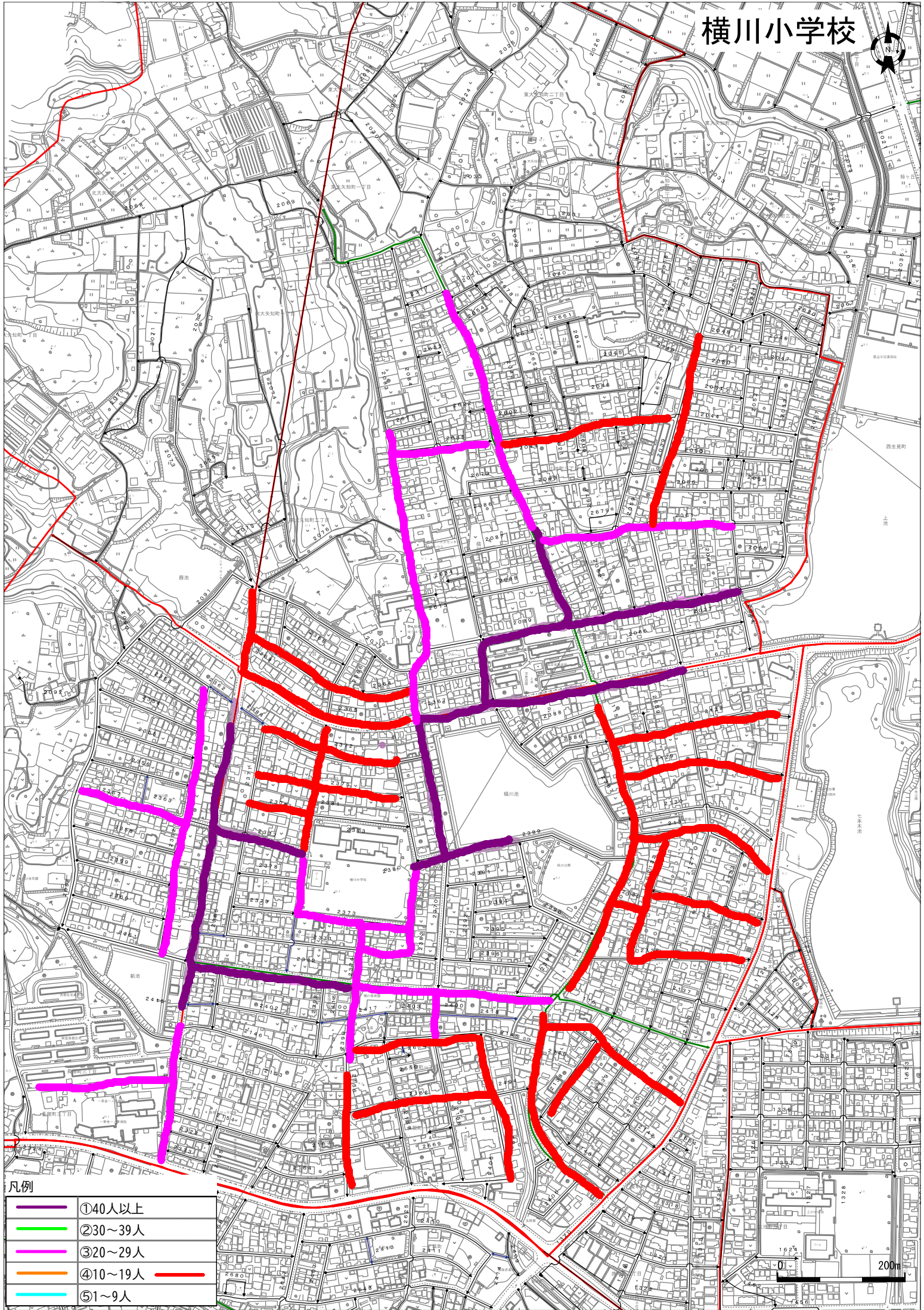
No.3



No.3 側溝の蓋を設置してほしい



横川小学校



凡例

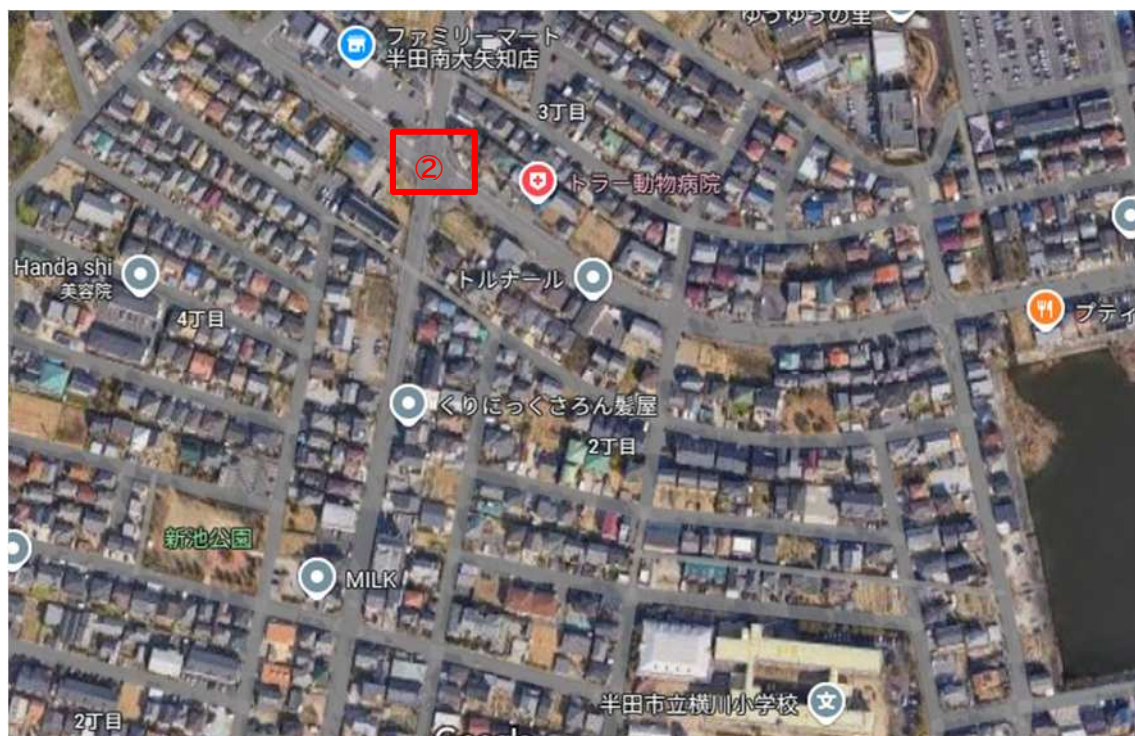
	①40人以上
	②30~39人
	③20~29人
	④10~19人
	⑤1~9人

0 200m

箇所図 No.1



箇所図 No.2



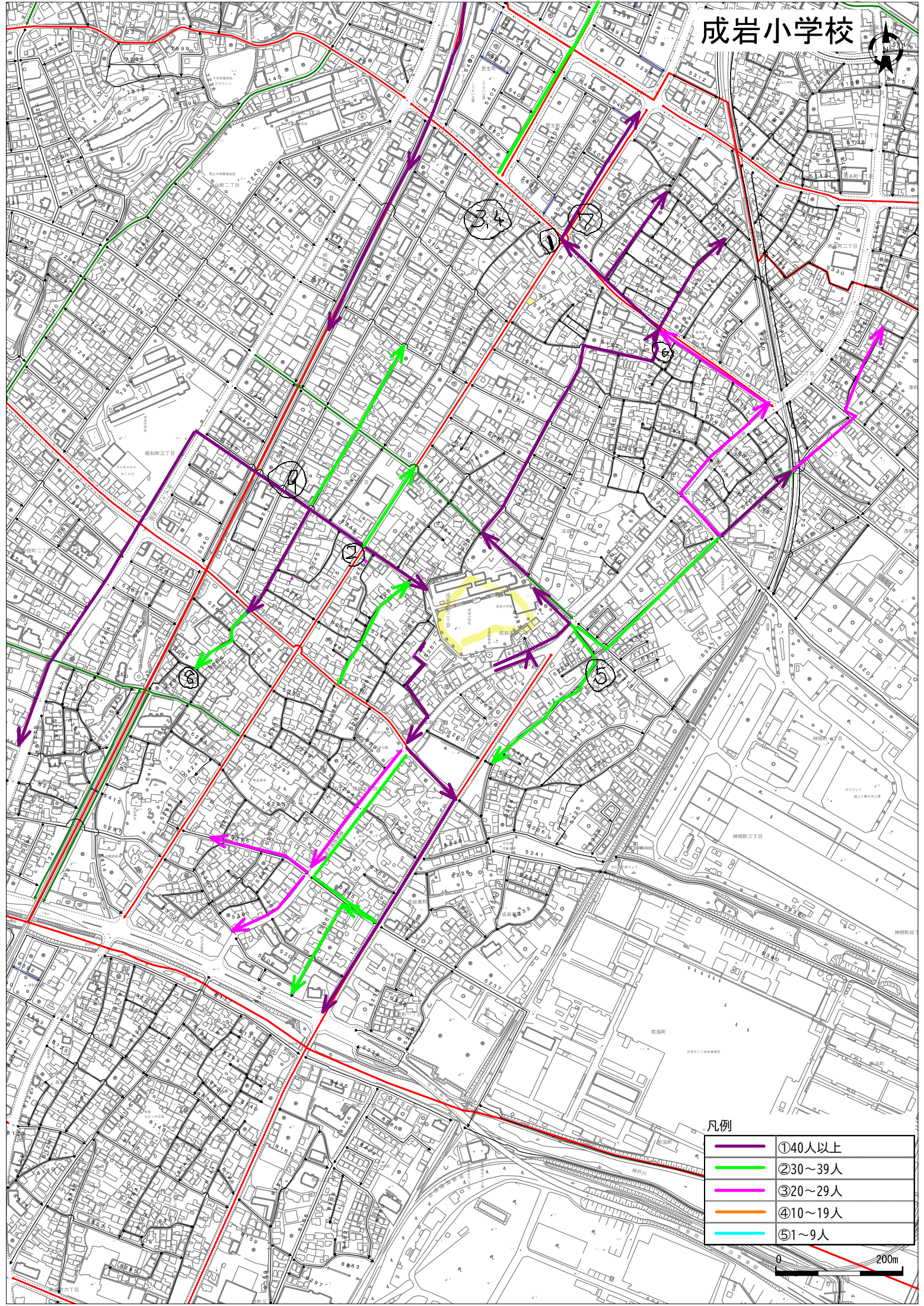
箇所図 No.3



箇所図 No.4



成岩小学校



凡例

	①40人以上
	②30～39人
	③20～29人
	④10～19人
	⑤1～9人



箇所図 No. 1



箇所図 No. 2



箇所図 No. 3, 4



箇所図 No. 5



箇所図 No. 6



箇所図 No. 7



箇所図 No. 8



箇所 No. 9



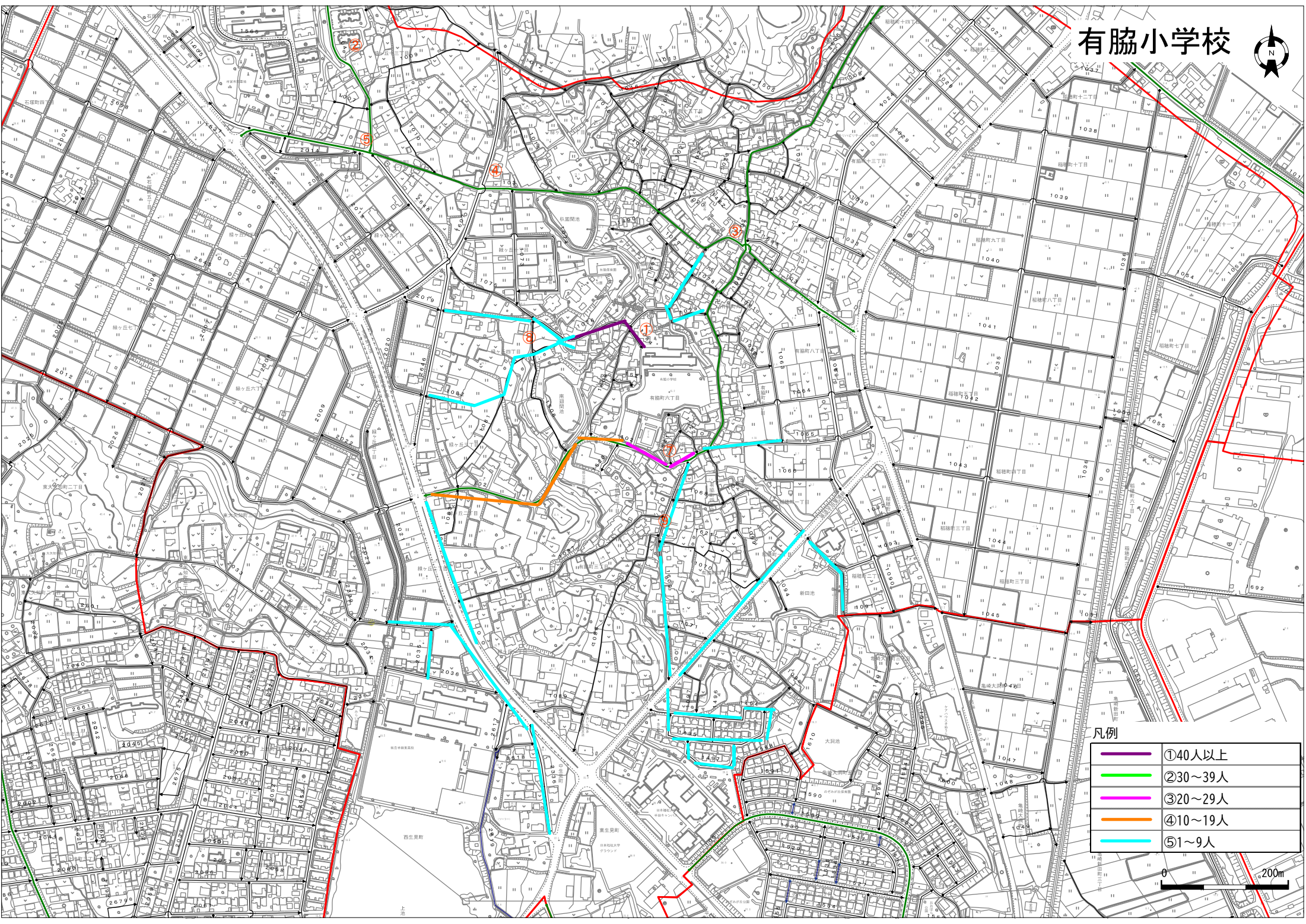
有脇小学校



凡例

	①40人以上
	②30～39人
	③20～29人
	④10～19人
	⑤1～9人

0 200m



箇所図No.1 (①、⑧)



箇所図No. 2 (⑦、⑨)



箇所図No. 3 (⑥)



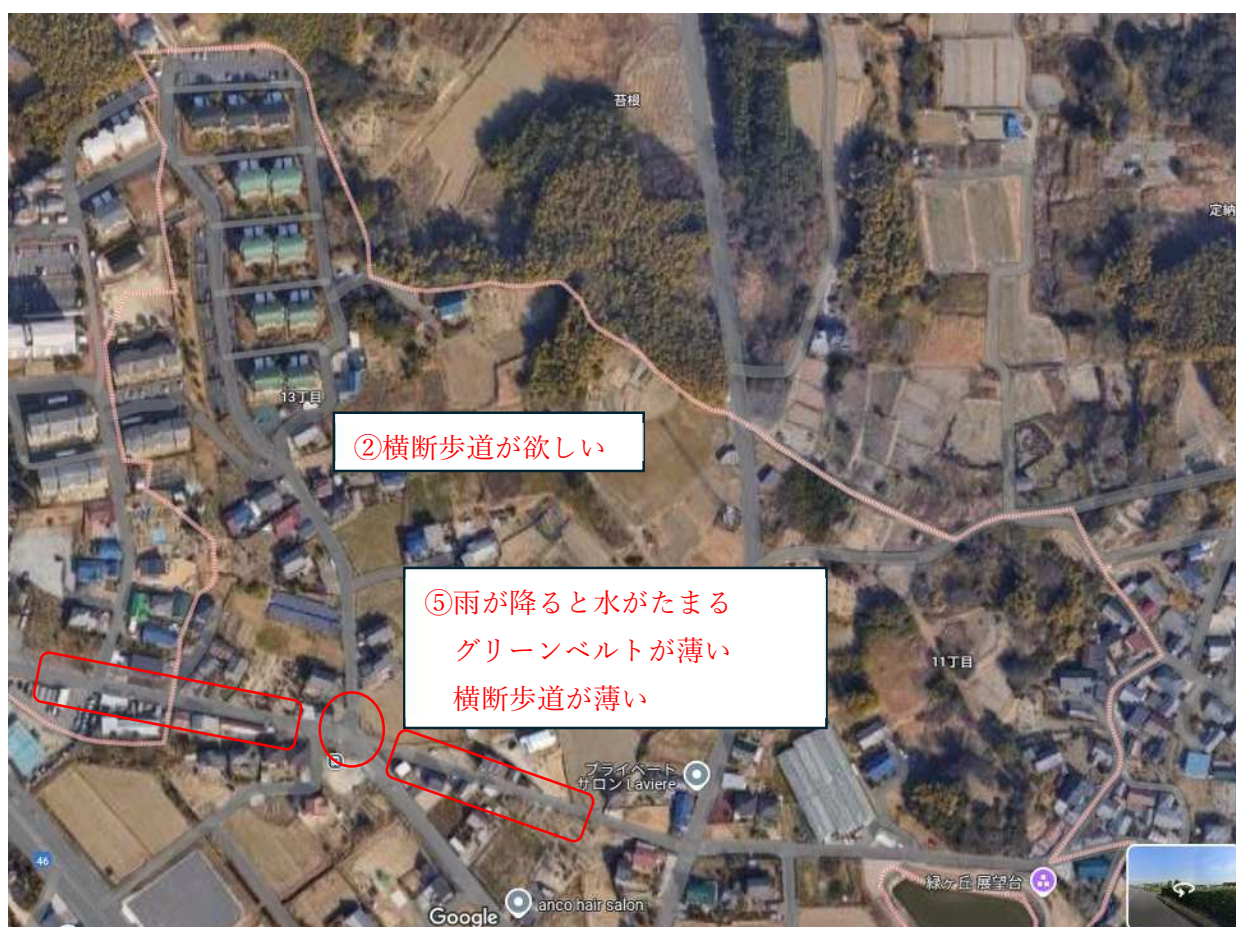
箇所図No. 4 (④)



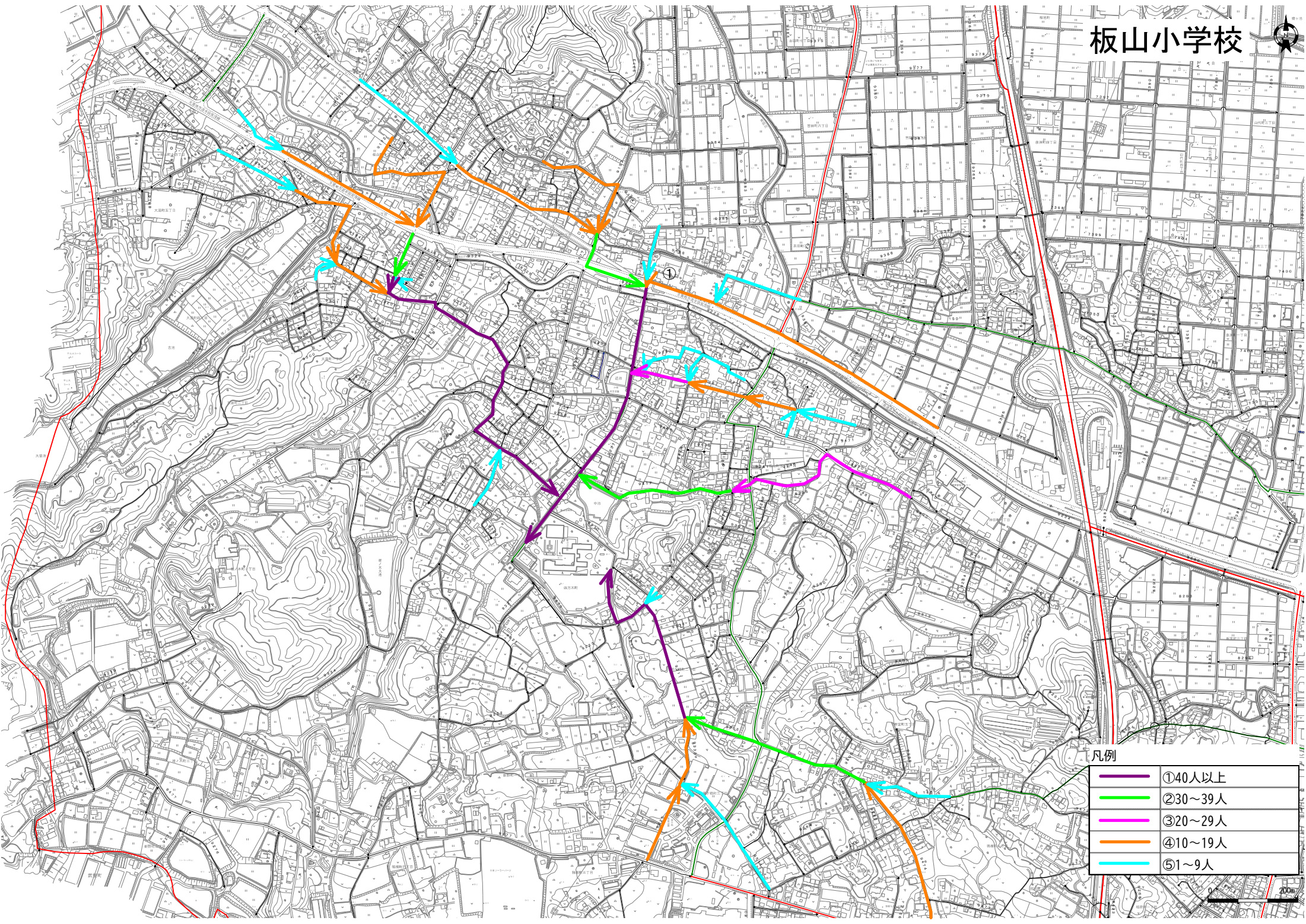
箇所図No.5 (③)



箇所図No. 6 (②、⑤)



板山小学校



凡例

	①40人以上
	②30～39人
	③20～29人
	④10～19人
	⑤1～9人



箇所図 No.1

