

令和 5 年 9 月 2 7 日  
午後 3 時～  
場所：高根保育園遊戯室

## 半田市立高根保育園三者協議会議事次第

### 1. 挨拶及び紹介

- ① 参加者各位挨拶
- ② 市立高根保育園の民間移管に係る三者協議会について（半田市より）
- ③ 事業者会社概要説明（アイグランより）

### 2. 計画概要説明及び協議内容

- ① 新園舎の計画について（新規計画地、配置図、平面図）
- ② 工事計画について
- ③ 新規園の概要・考え方（園名、クラス名）
- ④ 給食の提供について（概要、献立、アレルギー対応、食材業者の選定）

### 3. 質疑回答（回答に協議が必要な場合は次回 回答）

### 4. 今後のスケジュール、次回の議題に関して

- ① 保育料以外の保護者の費用負担について
- ② 年間行事について（引継ぎ等）
- ③ 保護者連携に関して

・次回開催日時： 令和 5 年 1 1 月 1 7 日（金） または 令和 5 年 1 1 月 3 0 日（木）  
令和 6 年 2 月 1 9 日（月） または 令和 6 年 2 月 2 2 日（木）

# 高根保育園の民間移管に係る三者協議会について

## 1 設置の目的

保護者、整備・運営法人、半田市の三者間で移管に伴う諸事項について協議し、合意形成を図る。

## 2 構成

保護者、整備・運営法人、半田市の三者で構成する。

## 3 協議事項等

移管後の保育内容等について、協議を行う。

移管前年度の主な協議内容については、「高根保育園民間移管に係る三者協議会議題（例）」参照。

## 4 設置時期

令和5年9月以降（予定）

## 5 開催頻度

移管までの間は概ね2～3か月に1回開催。

## 6 設置期間

移管まで設置。ただし、移管後も必要に応じて開催する場合がある。

## 7 開催場所

原則として、当該保育園で行う。

## 高根保育園民間移管に係る三者協議会議題（例）

項 目		第1回	第2回	第3回	第4回	第5回	第6回	第7回	
		令和5年度			令和6年度				
		9月	11月	2月	5月	8月	11月	2月	
全体	園名	◇	●						
	クラス名	◇	●						
	新園舎の計画について	◇							
給食	給食の提供について	◇	◇	●					
	アレルギー対応	◇	◇	●					
	食材業者	◇	◇	●					
保護者	園の行事		◇	◇	●				
	保護者との連携 (保護者会等)		◇	◇	●				
その他	持ち物			◇	●				
	関係機関との連携 (嘱託医・第三者委員等)				●				
	法人からの提案	◇	◇	◇	◇	◇	◇	◇	
	保護者からの提案		◇	◇	◇	◇	◇	◇	

◇：提案・協議      ●：決定

※上記は議題例です。上記のほか、三者協議会の中で議題を確認し、協議を行っていきます。

# 三者協議会 会社概要説明資料

令和5年9月27日  
株式会社アイگران



未来に貢献できる企業でありたい

## 会社概要

- ・ 会社名 株式会社アイグラン
- ・ 社員数 4,850名（パート含む）
- ・ 業務内容 認可保育園の運営/病院内保育施設運営/子育て支援施設運営/児童発達支援施設 他
- ・ 代表者 橋本雅文
- ・ 設立 1966年1月
- ・ 関連法人 社会福祉法人あい福祉会
- ・ 運営園

認可保育園  
104園

事業所内保育  
受託運営 305園

公設民営型  
暫定保育園 1園

企業主導型直営  
保育園 35園

放課後児童クラブ  
6カ所

子育てサポート  
ステーション 4ヶ所

児童発達支援施設  
27カ所

**合計482施設**

# 全国運営MAP



# 愛知県内既存園について

【園名】

【定員】

## ○名古屋市

- ・ アイگران保育園 味鋤 60名
- ・ アイگران保育園 穂波町 60名
- ・ アイگران保育園 香南 60名
- ・ アイگران保育園 初日町 60名
- ・ アイگران保育園 吹上 60名
- ・ アイگران保育園 大曽根 60名

## ○豊明市

- ・ 内山保育園（民営化） 60名

# 14施設の公立保育所の民営化実績

- |           |                   |      |
|-----------|-------------------|------|
| ① 愛知県豊明市  | 内山保育所（100名）       | ※公有地 |
| ② 群馬県甘楽町  | かんら保育園（100名）      | ※公有地 |
| ③ 滋賀県彦根市  | 金城幼稚園（184名）       | ※公有地 |
| ④ 広島県東広島市 | 川上東部保育所（90名）      |      |
| ⑤ 広島県東広島市 | 川上中部保育所（115名）     |      |
| ⑥ 山口県下松市  | 中央保育園（130名）       | ※公有地 |
| ⑦ 山口県周南市  | 第一保育園・飯島保育園（120名） |      |
| ⑧ 山口県周南市  | 第二保育園・尚伯保育園（80名）  |      |
| ⑨ 愛媛県砥部町  | 麻生幼稚園（60名）        |      |
| ⑩ 愛媛県砥部町  | 宮内保育所（105名）       | ※公有地 |
| ⑪ 宮城県塩竈市  | 東部保育所（60名）        |      |
| ⑫ 宮城県石巻市  | 鹿妻保育園（60名）        |      |
| ⑬ 宮城県石巻市  | 若草保育園（70名）        | ※公有地 |
| ⑭ 愛知県半田市  | 高根保育園（90名）        |      |



# 経営理念



【経営理念】

**未来に貢献できる企業でありたい**

【サービスの本質とは】

**正確性と相手の立場に立って思いやる心**



# 保育理念・方針

## 【保育理念】

私たちは子ども達に  
「自分の夢を自分の力で実現できる人」  
になって欲しいと願っています。



## 【保育方針】



### 自主性を育てます

ワクワクドキドキするような体験に自ら挑むことで、自主性、考える力が育ちます。子ども達の年齢・発達に応じたいろいろな活動を企画し、経験する機会を設けますが、大人が“やらせる”のではなく、子ども自身が“やってみたくなる”ような環境作りに重点を置き、自由に遊びを創造・発展させる中で、考える力、創る喜びを育みます。

### 個性を大切にします

やんちゃな子、恥ずかしがり屋な子、怒りんぼ、泣き虫、障がいのある子ども。子ども達は一人ひとり輝いています。いつも“Only One”を尊重し、「自分らしさ」を発揮できるように援助します。



### 思いやりの気持ちが育つ、「心の基地」をめざします

思いやりは思いやりを受けることでのみ育ちます。保育者が子ども達一人ひとりの気持ちを受け止め、「心の基地」になれるよう、思いやりを持って接します。

### 自然との触れ合いを大切にします

花・木・虫・動物・水等自然やものに対する興味を育て、環境を大切にする気持ちを育みます。



## 給食・衛生(感染症対策含む)

- 旬の食材を取り入れています。
- 加工済冷凍食品は一切使用していません。
- 天然だしにこだわり、化学調味料を極力使用しない
- 強化磁器の食器を使用し、物を大切に扱うことを学ぶ



保育指針第3章2に基づき、食育の推進として、食べることに喜びを持つことができるよう天然だしにこだわり、加工済冷凍食品は一切使用しない給食で、強化磁器を使用することで本物に触れることができるように努めて参ります。



# 給食・衛生(感染症対策含む)

栄養士が、**食の大切さや**  
**体への働き**を伝えていきます



**天然だし**を使用した給食提供



菜園活動で「見て」「触れて」の機会を  
創出し、**食への興味関心**を育みます



こどもたちが食べている食事を保護者  
の皆様に食べてもらう**給食参観**の実施



強化磁器を仕様し、**食事の温かみ**を  
伝えるとともに、**食器の意味**も伝えます



採れたての食材でクッキングをし、食に  
対する**感謝の気持ち**を身に付けます



# アレルギー食の取り組み

アレルギー食への取り組みについて**誤食事故を起こさないこと**が何よりも優先されることだと考えております。食物アレルギーでの誤食は命に係わる事故にも繋がりがねません。間違いがないよう確立した仕組みで対応して参ります。

アレルギー食品使用予定献立表 (令和5年4月1日~令和5年4月30日)

3月31日(木)	4月1日(金)	4月2日(土)	4月3日(日)	4月4日(月)
<p>朝食</p> <p>パン</p> <p>牛乳</p> <p>卵</p> <p>大豆</p> <p>小麦</p> <p>そば</p> <p>アレルギーマスター</p>	<p>朝食</p> <p>パン</p> <p>牛乳</p> <p>卵</p> <p>大豆</p> <p>小麦</p> <p>そば</p> <p>アレルギーマスター</p>	<p>朝食</p> <p>パン</p> <p>牛乳</p> <p>卵</p> <p>大豆</p> <p>小麦</p> <p>そば</p> <p>アレルギーマスター</p>	<p>朝食</p> <p>パン</p> <p>牛乳</p> <p>卵</p> <p>大豆</p> <p>小麦</p> <p>そば</p> <p>アレルギーマスター</p>	<p>朝食</p> <p>パン</p> <p>牛乳</p> <p>卵</p> <p>大豆</p> <p>小麦</p> <p>そば</p> <p>アレルギーマスター</p>

クラス	名前	アレルギー
りす	●●●●	卵除去
りす	●●●●	飲用牛乳除去
すみれ	●●●●	乳・ごま除去
	●●●●	キウイ除去

<クッキング注意>  
すみれ ●●●● (IH、炊飯器 注意)



予定献立は毎月**保護者様にも配布**しご確認頂き**アレルギー食材の有無を確認**しております。

対象児別のアレルギー表を調理室、保育室に掲示し、**栄養士と保育士のダブルチェック**を行っております。

誤食防止のため、ラップをかけ、対象児童の名前を記入し専用トレイにて配膳しております。



# 実践可能な教育プログラム

## リトミクの本格的導入

昨今の保育における保護者の幼児教育への強いニーズを踏まえ、リトミック研究センターと業務提携をしており、リトミック上級指導員有資格者による本格的なプログラムを毎週体系だって提供させていただきます。

保護者の皆様にも参加頂いて、「リトミック参観」の実施も行っており、親子交流の場にもなっております。



# 実践可能な教育プログラム

## ネイティブ講師との英会話の導入

●監修  
公立大学法人 国際教養大学 准教授  
「英語教育」の専門家である「遠藤秀弘氏」

●ワンレッスン20分程度  
授業内容は、「リスニング」「ライティング」  
「リーディング」「スピーキング」をまんべんなく  
学習し、なおかつお子様を飽きさせない  
工夫を取り揃えています。



語学習得は出来るだけ早い年齢から始めたほうが良いと言われており、特に幼少の頃の耳は黄金期と言われています。吸収も非常に良く、子どもたちは大人と比較しても習得スピードはとても速いです。話せる楽しさを感じる英語との出会いは、子どもたちに大きな自信を与えることと確信しております。

# 実践可能な教育プログラム

## ダンスプログラムの導入

振付師として著名なパパイヤ鈴木氏が  
幼児向けに開発したカリキュラムで  
ユニークな振付だけでなく、誰もがすぐに  
踊れるようになる、楽しくてわかりやすい  
指導法も業界の中で注目されています。



ダンスを通して基礎体力向上だけでなく、カラダ全体を使った表現  
力や想像力を発達させ、自己表現できるココロを育みます。  
なによりパパイヤ式の特長は、想像力の発達やカラダを通じた自  
己表現ができるようになることです。





イメージ写真

玄関ホール



# イメージ写真 乳児室



# 園舎イメージ写真 保育室（1歳）





# イメージ写真 保育室（2歳～5歳）



# イメージ写真 保育室（2歳～5歳）



# イメージ写真 保育室





# イメージ写真 保育室



# イメージ写真 廊下





# イメージ写真 園庭（天然芝）





# 園舎イメージ写真 園庭（遊具）



# イメージ写真 園庭（菜園・砂場）





# イメージ写真 園庭（プール）



# イメージ写真 園庭（手洗い・足洗い）



# 高根保育園建替え計画 スケジュール

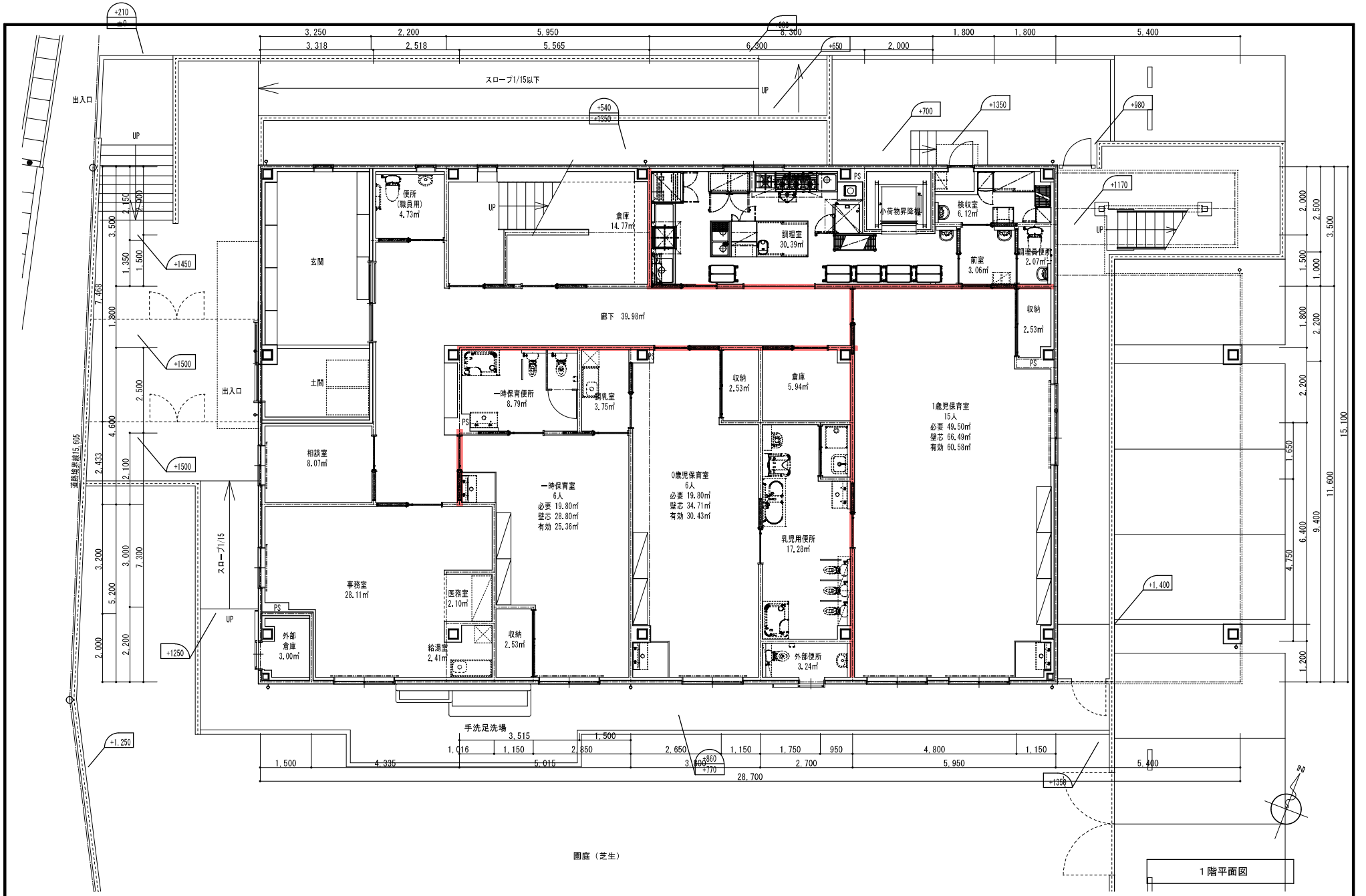
鉄骨造2階建て新築工事

2023年9月27日 作成

項目	2023年(令和5年)												2024年(令和6年)												2025年(令和7年)																																															
	9月			10月			11月			12月			1月			2月			3月			4月			5月			6月			~		9月			10月			11月			12月			1月			2月			3月			4月																		
	上	中	下	上	中	下	上	中	下	上	中	下	上	中	下	上	中	下	上	中	下	上	中	下	上	中	下	上	中	下	上	中	下	上	中	下	上	中	下	上	中	下	上	中	下	上	中	下	上	中	下	上	中	下																		
設計	実施設計																																																																							
申請	各種事前申請												確認申請																																																											
本體工事													着工												本體工事 3/1-12/20 予定												竣工								検査等								引渡し																			
開所																																					準備期間								開園																											
年度	2023年度(令和5年度)																								2024年度(令和6年度)																								2025年度(令和7年度)																							







園庭（芝生）

1階平面図





2階平面図

## 半田市立高根保育園 三者協議会 協議内容に関して

### ○ 園名に関して

- ・(仮称) アイグラン保育園高根

※現、高根保育園・高根保育所等、ご希望があれば検討させていただきます。

### ○ クラス名に関して

年齢	変更前 クラス名 (高根保育園)	変更後(案) クラス名 (アイグラン運営後)	変更時期(案)
0歳児	なし	ひよこ	令和7年4月より変更
1歳児	赤1	りす	令和7年4月より変更
2歳児	赤2	うさぎ	令和8年4月より変更
3歳児	桃	さくら	令和9年4月より変更
4歳児	黄	ゆり	令和10年4月より変更
5歳児	水	すみれ	令和11年4月より変更

※高値保育園の在園児が卒園するまではクラス名は変更しないものとします。

### ○ 給食に関して

#### ・概要

旬の食材を取り入れています。

加工済冷凍食品は一切使用していません。

天然だしにこだわり、化学調味料を極力使用しません。

強化磁器の食器を使用し、物を大切に扱うことを学びます。

#### ・献立

自園の栄養士が献立を作成します。

#### ・アレルギー対応

開園前の保護者説明会にて栄養士と面談し、アレルギー食の有無を確認します。

予定献立は毎月保護者様にも配布しご確認頂き、アレルギー食材の有無を確認します。

対象児別のアレルギー表を調理室、に掲示し、栄養士と保育士のダブルチェックを行っております。

誤食防止のため、ラップをかけ、対象児童の名前を記入し専用トレーにて配膳しております。

#### ・食材業者の選定

高根保育園からの食材業者を引継ぎ、引き続き対応します。