



# 半田市病児保育施設 「げんきの芽」のご案内

★紹介動画



令和5年度

半田市病児保育施設「げんきの芽」では、病気の治療中または病気の回復期で保護者の就労などにより家庭で保育ができない児童をお預かりします。

## ●対象児童

- ◇半田市内に居住、又は半田市外居住で保護者が半田市内に在勤する生後6か月から小学校3年生までの児童
- ◇病気の治療中で症状の急変のおそれがない状態又は回復期にあり、病児保育の利用が可能と医師が認める児童
- ◇保護者の就労の都合などやむを得ない事由により家庭で保育ができない児童

## ●開設日等

月曜日～金曜日の8時～18時  
※祝日・年末年始を除く

## ●利用定員

1日あたり最大6人



## ●利用料金

- ◇半田市民：8時間まで2,000円、9時間まで2,200円、10時間まで2,400円
- ◇半田市内在勤者：8時間まで3,000円、9時間まで3,200円、10時間まで3,400円
- ◇半田市生活保護世帯は減免（無料）

## ●利用できない症状

- ◇病気の急性期
  - ・39度以上の発熱
  - ・ぐったりしている
  - ・下痢、嘔吐を繰り返している
  - ・水分、食物摂取ができない
  - ・頭痛、腹痛、耳痛など身体の痛みが強い
- ◇結核、麻疹(はしか)、水痘(水ぼうそう)、流行性角結膜炎(アデノウイルス)、インフルエンザ(発熱した日を0日目とし、2日目まで)、新型コロナウイルス感染症、2歳以上でMRワクチン(麻疹風疹ワクチン)の接種が済んでいない児童
- ◇医療機関受診時と比べ症状が著しく悪化している等、病児保育施設が受入れ困難と判断した場合

## ●予約方法

- ◇インターネット予約システム「あずかるこちゃん」で予約してください。(裏面参照)  
初回のみ、アカウント登録・施設への登録が必要です。

※詳しくは半田市のホームページをご覧ください。

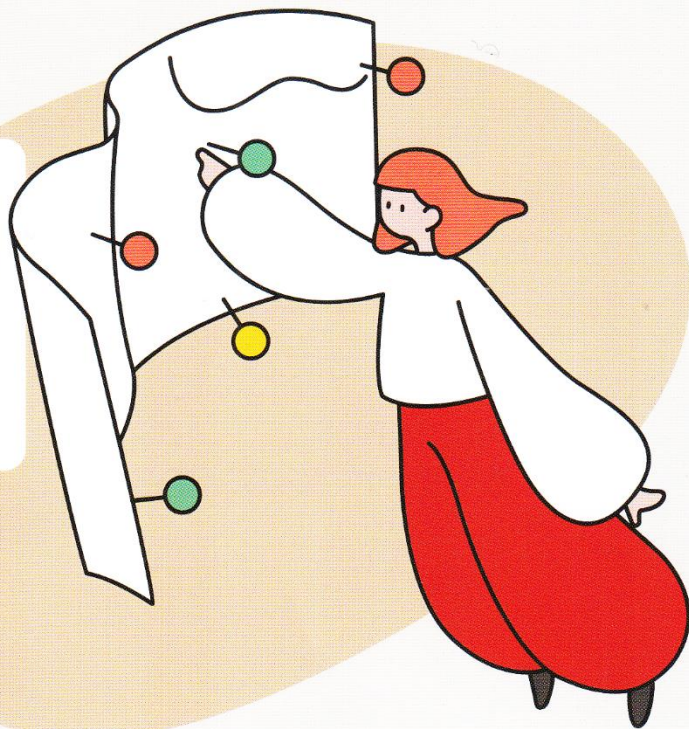
<http://www.city.handa.lg.jp/yojihoiku/kosodate/kosodate/shien/byoji.html>



もしものときに、頼れるところ。

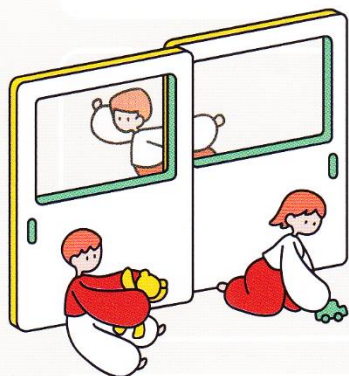
# ご利用ください。 あなたの近くの 病児保育室。

半田市病児保育施設「げんきの芽」はスマホから簡単に利用の予約ができるようになりました。そのお知らせとともに、あらためて病児保育についてご案内します。



## 子どもが体調不良で保育室では預かれないときに

「病児」とは、風邪などの入院するほど重篤ではないが、保育園では預かれない状態の子どもを指します。病児保育室には、専門家である保育士、看護師が常駐しており、子ども同士の感染を防ぐために、部屋を分けて保育を行います。子どもが病気になった時、おうちの方が安心して預けられるように、病児保育に精通したスタッフがお待ちしています。



## 必ず事前に利用登録を！

げんきの芽では、スマホから無料で使える病児保育ネット予約サービス「あずかるこちゃん」をご利用可能です。アカウントを作成して利用登録を済ませれば、いつでも簡単に利用予約ができます。



あずかるこちゃん

病児保育ネット予約サービス



1

医療機関を受診して  
診療情報提供書に記入



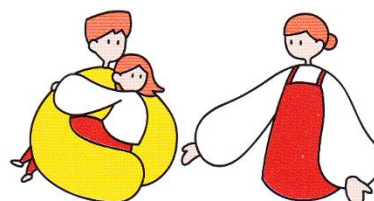
2

あずかるこちゃんから  
施設を予約



3

施設を利用



半田市病児保育施設「げんきの芽」

愛知県半田市東洋町2丁目29-2 / ☎ 0569-21-0505 / 🌐 <https://www.city.handa.lg.jp/yojihoiku/kosodate/kosodate/shien/byoji.html>

自治体や病児保育室のウェブサイトにご利用方法の説明が掲載されています。ご利用の前に必ずご確認ください。