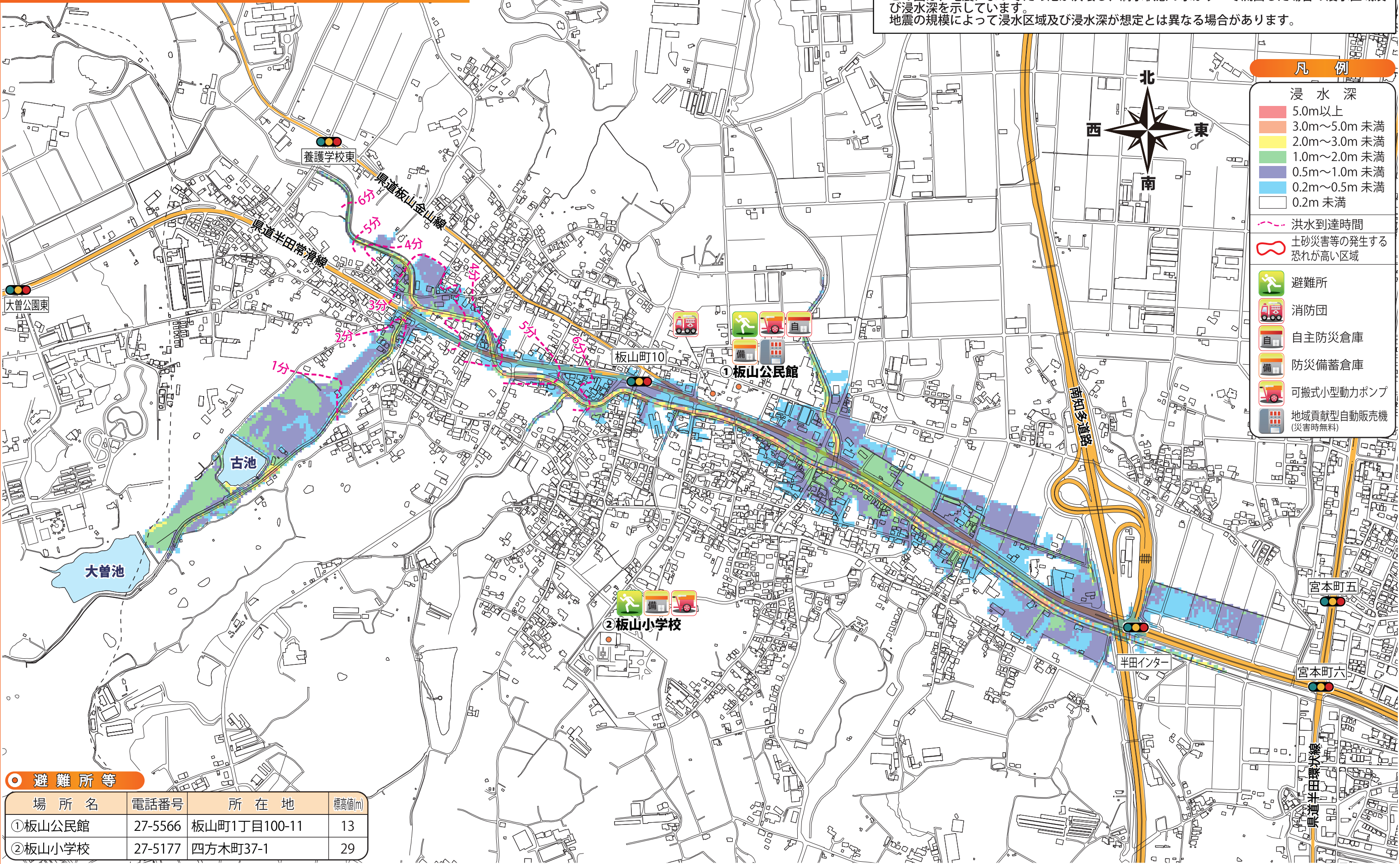


【目的】このハザードマップは、日頃の防災・減災意識を高め不測の事態に備えるため、住民の皆様が避難場所や避難経路を確認し、自主避難の参考となることを目的としております。

おおぞいけ ふるいけ  
大曾池・古池

【説明文】  
この図は、地震によってため池が決壊し、満水状態の水がすべて流出した場合の浸水区域及び浸水深を示しています。  
地震の規模によって浸水区域及び浸水深が想定とは異なる場合があります。



**凡例**

- 浸水深
  - 5.0m以上
  - 3.0m～5.0m 未満
  - 2.0m～3.0m 未満
  - 1.0m～2.0m 未満
  - 0.5m～1.0m 未満
  - 0.2m～0.5m 未満
  - 0.2m 未満
- 洪水到達時間
- 土砂災害等の発生する恐れが高い区域
- 避難所
- 消防団
- 自主防災倉庫
- 防災備蓄倉庫
- 可搬式小型動力ポンプ
- 地域貢献型自動販売機 (災害時無料)

避難所等

場所名	電話番号	所在地	標高(m)
①板山公民館	27-5566	板山町1丁目100-11	13
②板山小学校	27-5177	四方木町37-1	29



1:8,000 (A3)

この地図の作成にあたっては、国土地理院長の承認を得て、同院発行の基盤地図情報を使用した。(承認番号 平25情使 第611号)