

# ため池ハザードマップ

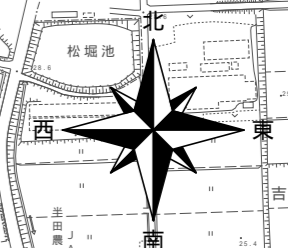
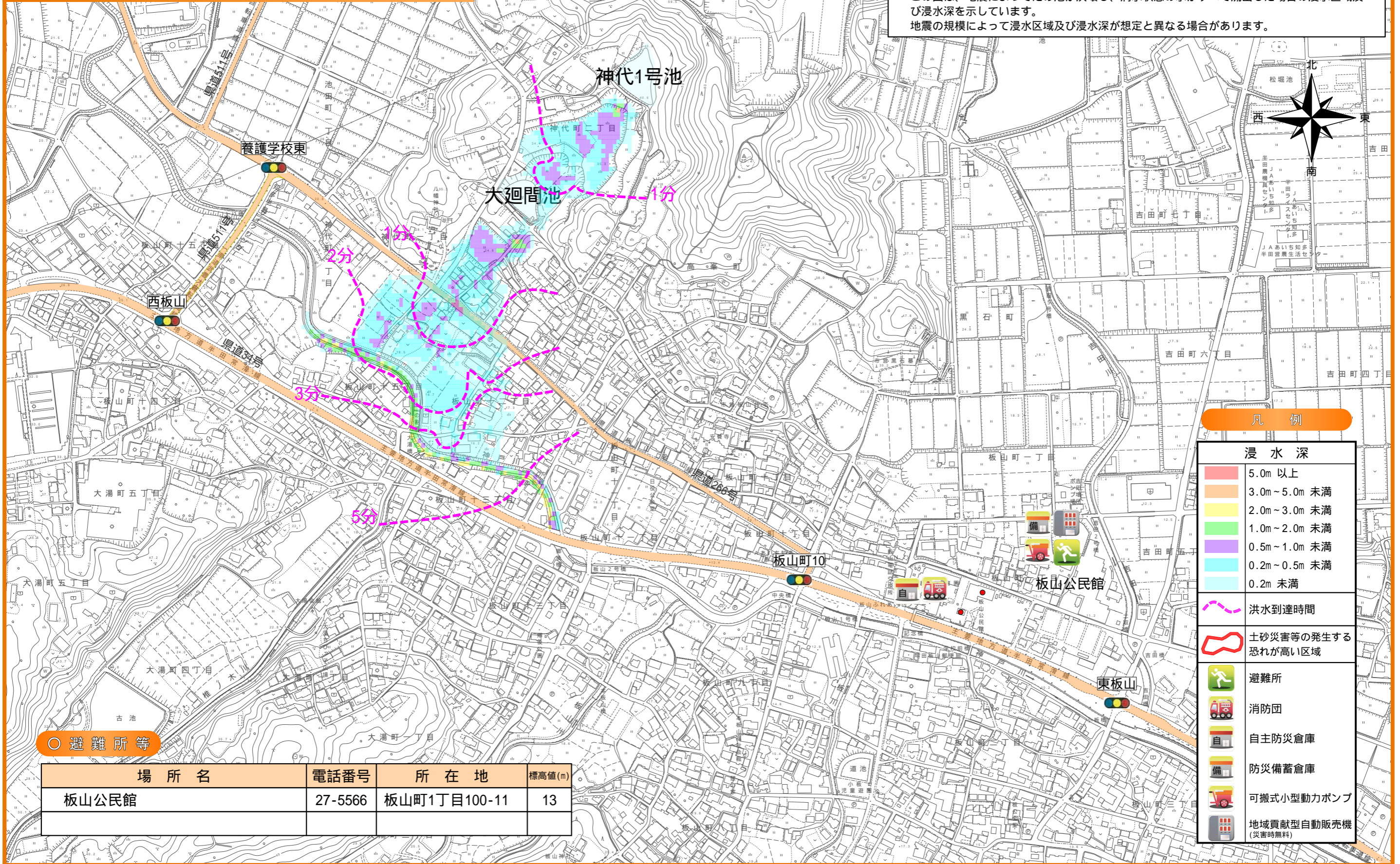
Reserved Hazard Map

【目的】このハザードマップは、日頃の防災・減災意識を高め不測の事態に備えるため、住民の皆様が避難場所や避難経路を確認し、自主避難の参考となることを目的としております。

おおはざまいけ・かみしろいちごういけ  
大廻間池・神代1号池

## 【説明文】

この図は、地震によってため池が決壊し、満水状態の水がすべて流出した場合の浸水区域及び浸水深を示しています。  
地震の規模によって浸水区域及び浸水深が想定と異なる場合があります。

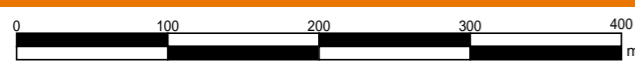


### 凡例

- | 浸水深  |                       |
|--|-----------------------|
| <span style="display:inline-block; width:15px; height:15px; background-color: #ff6666; border:1px solid black;"></span>                        | 5.0m 以上               |
| <span style="display:inline-block; width:15px; height:15px; background-color: #ffcc66; border:1px solid black;"></span>                        | 3.0m~5.0m 未満          |
| <span style="display:inline-block; width:15px; height:15px; background-color: #ffff66; border:1px solid black;"></span>                        | 2.0m~3.0m 未満          |
| <span style="display:inline-block; width:15px; height:15px; background-color: #99ff66; border:1px solid black;"></span>                        | 1.0m~2.0m 未満          |
| <span style="display:inline-block; width:15px; height:15px; background-color: #66ff99; border:1px solid black;"></span>                        | 0.5m~1.0m 未満          |
| <span style="display:inline-block; width:15px; height:15px; background-color: #66ffcc; border:1px solid black;"></span>                        | 0.2m~0.5m 未満          |
| <span style="display:inline-block; width:15px; height:15px; background-color: #66ffcc; border:1px solid black;"></span>                        | 0.2m 未満               |
| <span style="display:inline-block; width:15px; height:15px; border-top: 1px dashed magenta;"></span>   | 洪水到達時間                |
| <span style="display:inline-block; width:15px; height:15px; border: 1px solid red; border-radius: 50%;"></span>                                | 土砂災害等の発生する恐れが高い区域     |
| <span style="display:inline-block; width:15px; height:15px; background-color: #90ee90; border: 1px solid black; text-align: center;">人</span>  | 避難所                   |
| <span style="display:inline-block; width:15px; height:15px; background-color: #ffcc99; border: 1px solid black; text-align: center;">消</span>  | 消防団                   |
| <span style="display:inline-block; width:15px; height:15px; background-color: #ffcc99; border: 1px solid black; text-align: center;">自</span>  | 自主防災倉庫                |
| <span style="display:inline-block; width:15px; height:15px; background-color: #ffcc99; border: 1px solid black; text-align: center;">備</span>  | 防災備蓄倉庫                |
| <span style="display:inline-block; width:15px; height:15px; background-color: #ffcc99; border: 1px solid black; text-align: center;">ポン</span> | 可搬式小型動力ポンプ            |
| <span style="display:inline-block; width:15px; height:15px; background-color: #ffcc99; border: 1px solid black; text-align: center;">機</span>  | 地域貢献型自動販売機<br>(災害時無料) |

### ○ 避難所等

場所名	電話番号	所在地	標高値(m)
板山公民館	27-5566	板山町1丁目100-11	13



1:5,000(A3)

この地図の作成に当たっては、国土地理院発行の基盤図情報を使用した。