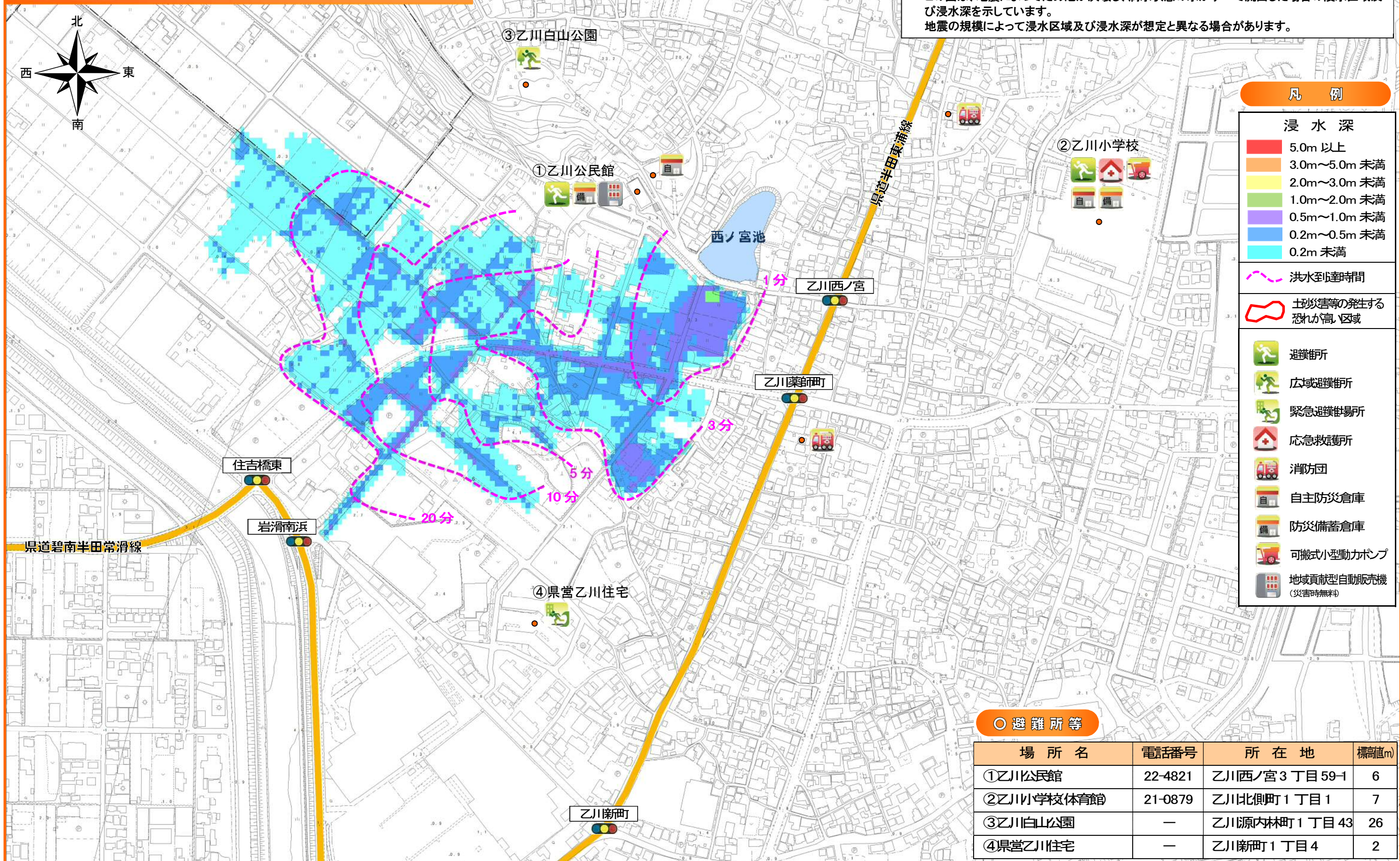


ため池ハザードマップ

Reservoir Hazard Map

【目的】このハザードマップは、日頃の防災・減災意識を高め不測の事態に備えるため、住民の皆様が避難場所や避難経路を確認し、自主避難の参考となることを目的としております。

にし みやいけ 西ノ宮池



【説明文】
この図は、地震によってため池が決壊し、満水状態の水がすべて流出した場合の浸水区域及び浸水深を示しています。
地震の規模によって浸水区域及び浸水深が想定と異なる場合があります。

凡例

- 浸水深
- 5.0m 以上
 - 3.0m～5.0m 未満
 - 2.0m～3.0m 未満
 - 1.0m～2.0m 未満
 - 0.5m～1.0m 未満
 - 0.2m～0.5m 未満
 - 0.2m 未満

- 洪水到達時間
- 土砂災害等の発生する恐れが高い区域

- 避難所
- 広域避難所
- 緊急避難場所
- 応急救護所
- 消防団
- 自主防災倉庫
- 防災備蓄倉庫
- 可搬式小型動力ポンプ
- 地域貢献型自動販売機 (災害時無料)

○ 避難所等

場所名	電話番号	所在地	標高(m)
①乙川公民館	22-4821	乙川西ノ宮3丁目59-1	6
②乙川小学校体育館	21-0879	乙川北側町1丁目1	7
③乙川白山公園	—	乙川源内林町1丁目43	26
④県営乙川住宅	—	乙川新町1丁目4	2



1:4,000 (A3)

この地図の作成に当たっては、国土地理院発行の基礎図情報を使用した。