

ため池ハザードマップ

Reservoir Hazard Map

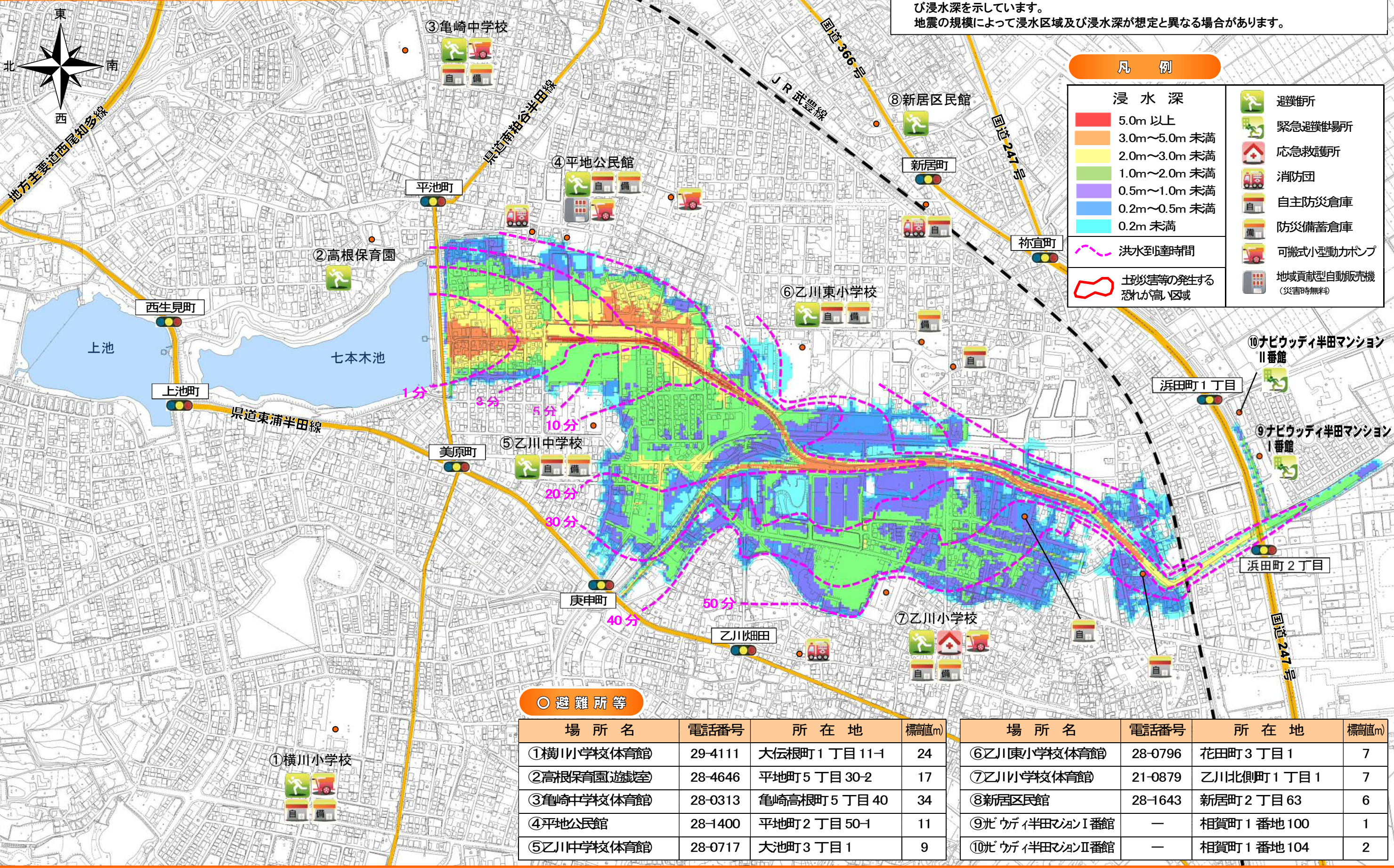
かみいけ しちほんぎいけ 上池・七本木池

【目的】このハザードマップは、日頃の防災・減災意識を高め不測の事態に備えるため、住民の皆様が避難場所や避難経路を確認し、自主避難の参考となることを目的としております。

【説明文】
この図は、地震によってため池が決壊し、満水状態の水がすべて流出した場合の浸水区域及び浸水深を示しています。
地震の規模によって浸水区域及び浸水深が想定と異なる場合があります。

凡例

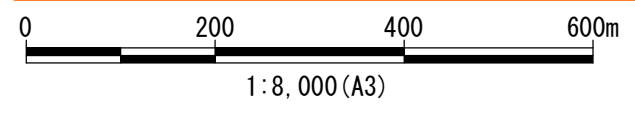
浸水深	避難所
5.0m 以上	緊急避難場所
3.0m～5.0m 未満	応急救護所
2.0m～3.0m 未満	消防団
1.0m～2.0m 未満	自主防災倉庫
0.5m～1.0m 未満	防災備蓄倉庫
0.2m～0.5m 未満	可搬式小型動力ポンプ
0.2m 未満	地域貢献型自動販売機 (災害時無料)
洪水到達時間	
土砂災害等の発生する 恐れが高い区域	



○ 避難所等

場所名	電話番号	所在地	標高(m)
①横川小学校	29-4111	大伝根町1丁目11-1	24
②高根保育園(遊戯室)	28-4646	平地町5丁目30-2	17
③亀崎中学校	28-0313	亀崎高根町5丁目40	34
④平地公民館	28-1400	平地町2丁目50-1	11
⑤乙川中学校	28-0717	大池町3丁目1	9

場所名	電話番号	所在地	標高(m)
⑥乙川東小学校	28-0796	花田町3丁目1	7
⑦乙川小学校	21-0879	乙川北側町1丁目1	7
⑧新居区民館	28-1643	新居町2丁目63	6
⑨ナビウッディ半田マンションI番館	—	相賀町1番地100	1
⑩ナビウッディ半田マンションII番館	—	相賀町1番地104	2



この地図の作成に当たっては、国土地理院発行の基礎図籍を使用しました。