

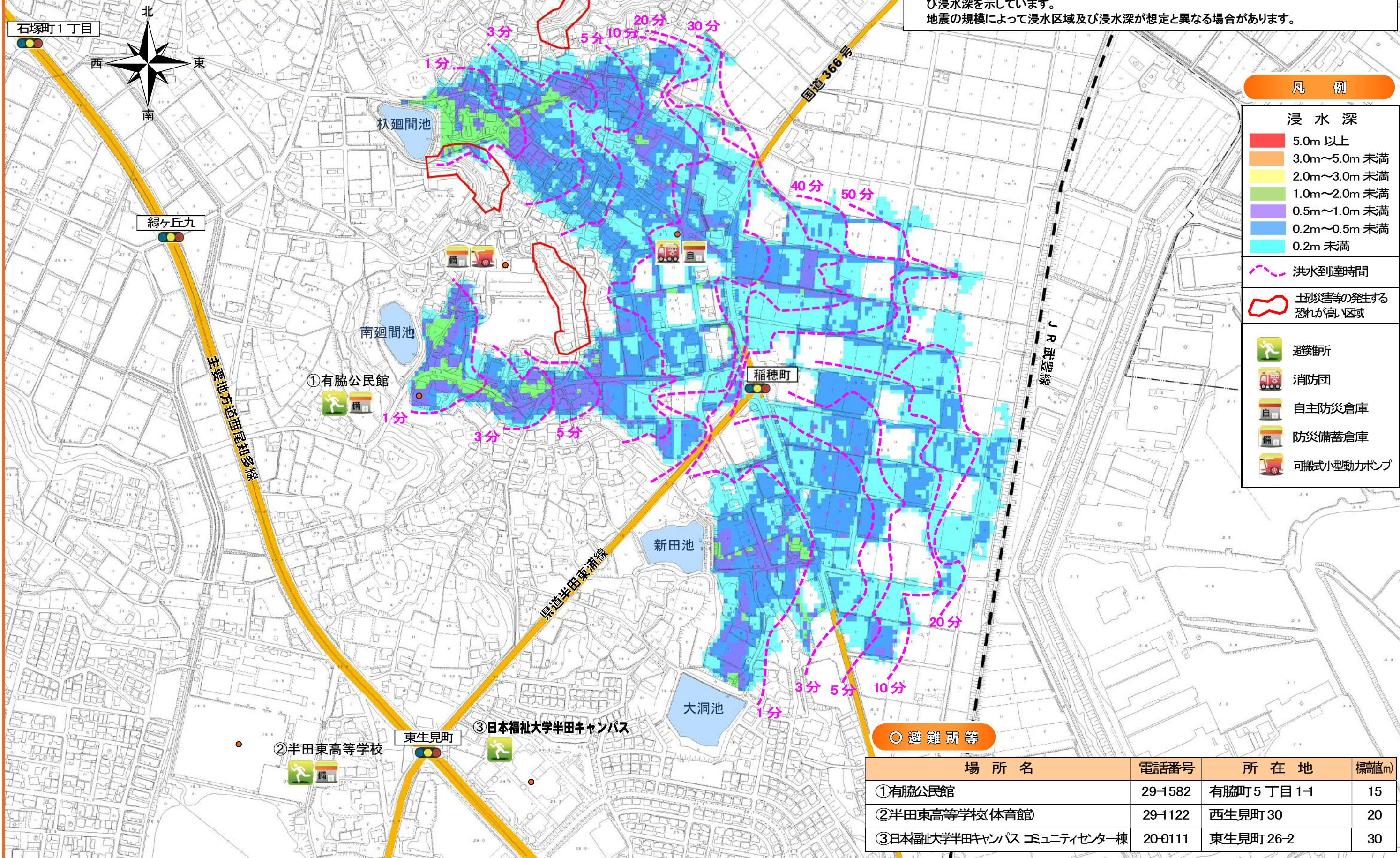
ため池ハザードマップ

Reservoir Hazard Map

【目的】このハザードマップは、日頃の防災・減災意識を高め不測の事態に備えるため、住民の皆様が避難場所や避難経路を確認し、自主避難の参考となることを目的としております。

いりほざまいけ みなみほざまいけ しんでんいけ おおほらいけ
 杵廻間池・南廻間池・新田池・大洞池

【説明文】
 この図は、地震によってため池が決壊し、満水状態の水がすべて流出した場合の浸水区域及び浸水深を示しています。
 地震の規模によって浸水区域及び浸水深が想定と異なる場合があります。



凡例

浸水深

- 5.0m 以上
- 3.0m~5.0m 未満
- 2.0m~3.0m 未満
- 1.0m~2.0m 未満
- 0.5m~1.0m 未満
- 0.2m~0.5m 未満
- 0.2m 未満

--- 洪水到達時間

--- 土砂災害等の発生する恐れが高い区域

- 避難所
- 消防団
- 自主防災倉庫
- 防災備蓄倉庫
- 可搬式小型動力ポンプ

○ 避難所等

場所名	電話番号	所在地	標高(m)
①有協公民館	29-1582	有協町5丁目1-1	15
②半田東高等学校(体育館)	29-1122	西生見町30	20
③日本福祉大学半田キャンパス コミュニティセンター棟	20-0111	東生見町26-2	30



1:5,000 (A3)

この地図の作成に当たっては、国土地理院発行の基礎図情情報を使用した。