

# ため池ハザードマップ

Reservoir Hazard Map

【目的】このハザードマップは、日頃の防災・減災意識を高め不測の事態に備えるため、住民の皆様が避難場所や避難経路を確認し、自主避難の参考となることを目的としております。

## ひがしうま いげ にしうま いげ 東午ヶ池・西午ヶ池

### ○ 避難所等

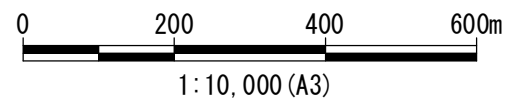
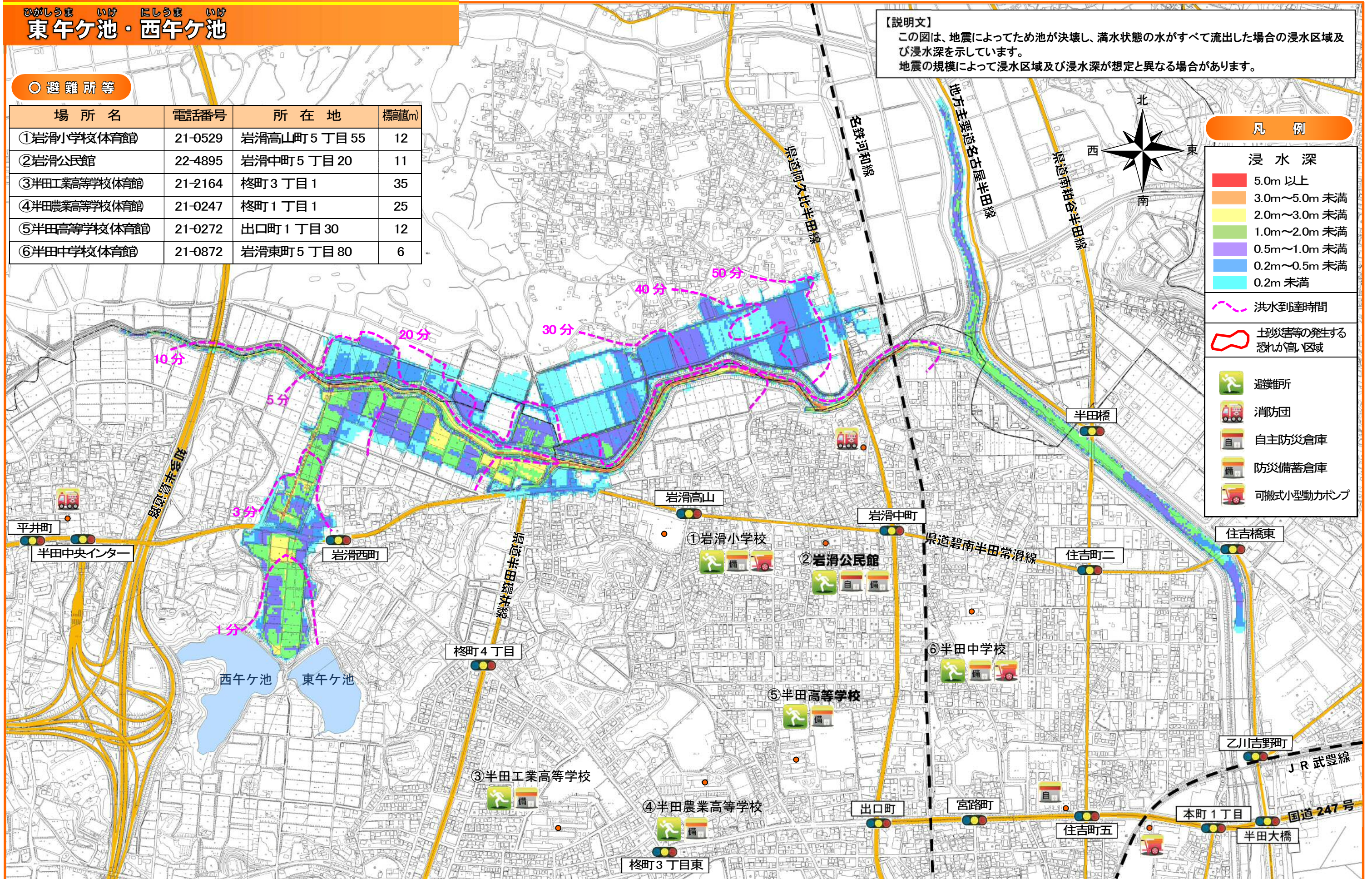
場所名	電話番号	所在地	標高(m)
①岩滑小学校体育館	21-0529	岩滑高山町5丁目55	12
②岩滑公民館	22-4895	岩滑中町5丁目20	11
③半田工業高等学校体育館	21-2164	柘町3丁目1	35
④半田農業高等学校体育館	21-0247	柘町1丁目1	25
⑤半田高等学校体育館	21-0272	出口町1丁目30	12
⑥半田中学校体育館	21-0872	岩滑東町5丁目80	6

### 【説明文】

この図は、地震によってため池が決壊し、満水状態の水がすべて流出した場合の浸水区域及び浸水深を示しています。  
地震の規模によって浸水区域及び浸水深が想定と異なる場合があります。

### 凡例

- 浸水深
  - 5.0m以上
  - 3.0m～5.0m未満
  - 2.0m～3.0m未満
  - 1.0m～2.0m未満
  - 0.5m～1.0m未満
  - 0.2m～0.5m未満
  - 0.2m未満
- 洪水到達時間
- 土砂災害等の発生する恐れが高い区域
- 避難所
- 消防団
- 自主防災倉庫
- 防災備蓄倉庫
- 可搬式小型動力ポンプ



この地図の作成に当たっては、国土地理院発行の基礎図籍を使用しました。