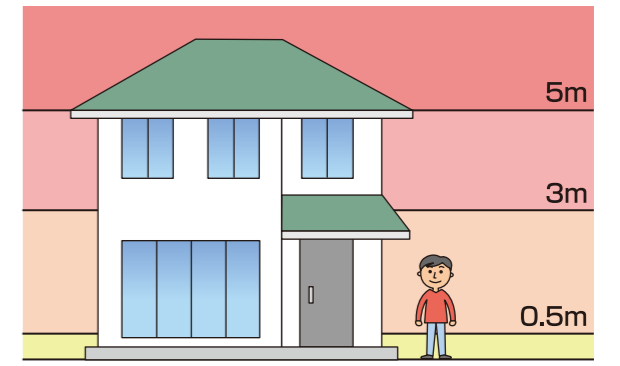


淹没深度的推测



凡例

- 予想淹没深度**
- 5.0m以上~10.0m未滿区域
 - 3.0m以上~5.0m未滿区域
 - 0.5m以上~3.0m未滿区域
 - 0.5m未滿区域
 - 淹没实绩 ※综合1990,1991,1994和2000年(东海暴雨)的淹没范围(包含内水泛滥)。
 - 房屋倒塌等泛滥予想区域(河岸侵蚀)
 - 泥石流灾害警戒区域
 - 泥石流灾害特别警戒区域
 - 行政区划界
 - 避难所

※与淹没深度无关,以撤退避难为原则。
 (如果没有避难时间,去外面危险的时候也可以垂直避难)
 ※请确认最新的避难所开设状况。

