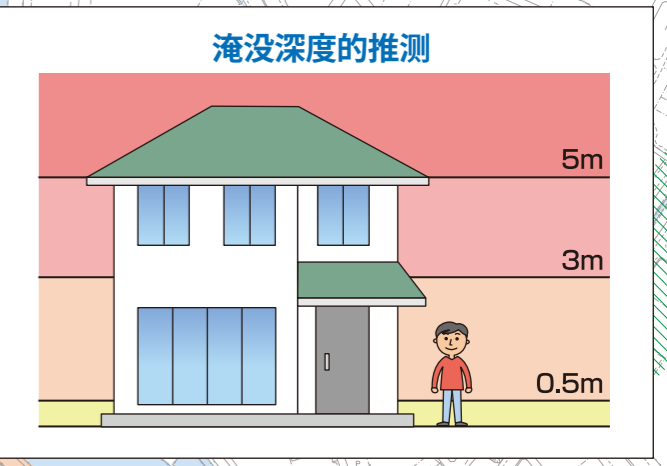
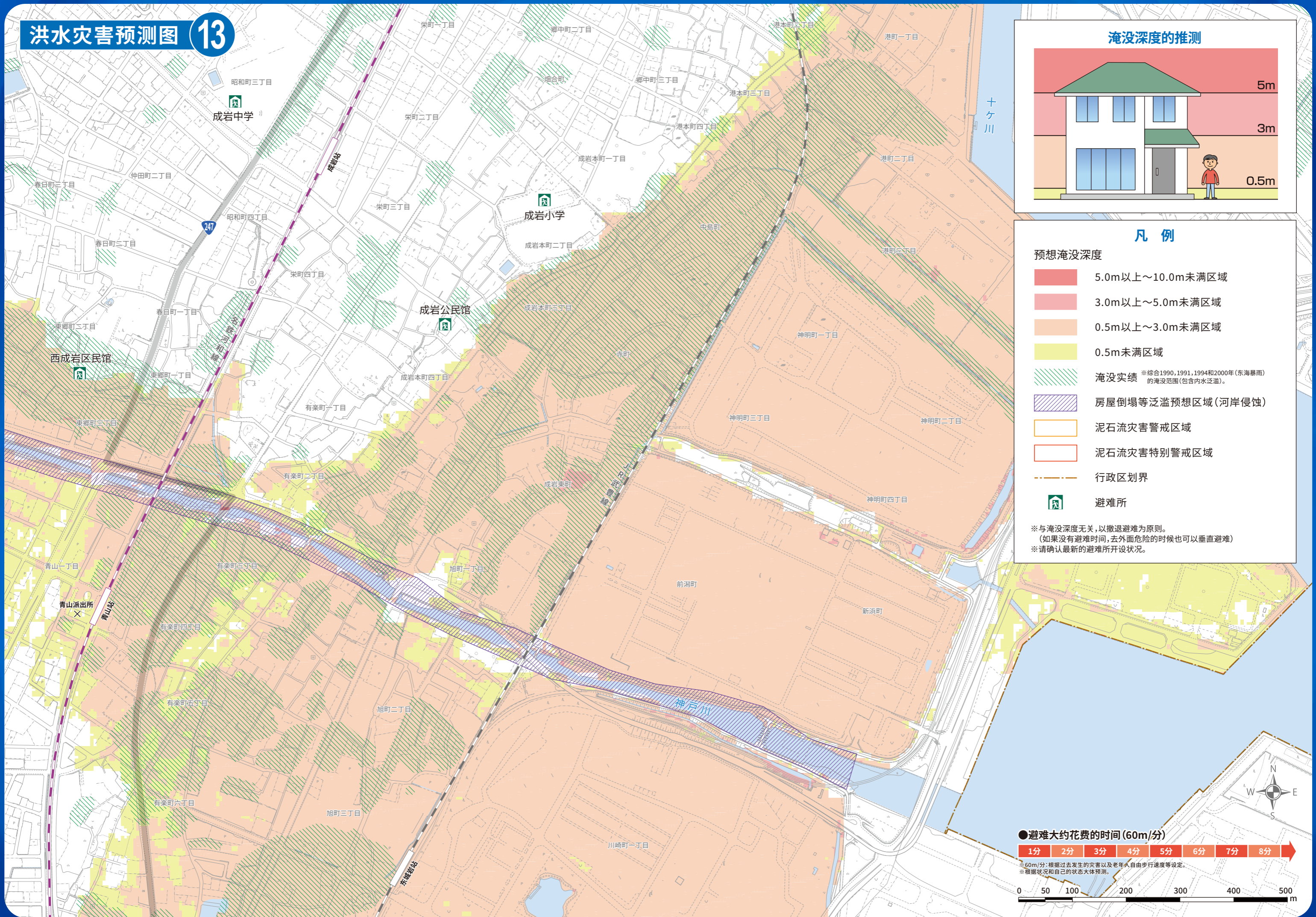


洪水灾害预测图 13



凡例

予想淹没深度

- 5.0m以上~10.0m未済区域
- 3.0m以上~5.0m未済区域
- 0.5m以上~3.0m未済区域
- 0.5m未済区域

淹没实绩 ※综合1990, 1991, 1994和2000年(东海暴雨)的淹没范围(包含内水泛滥)。

房屋倒塌等泛滥予想区域(河岸侵蚀)

泥石流灾害警戒区域

泥石流灾害特别警戒区域

行政区划界

避难所

※与淹没深度无关,以撤退避难为原则。
 (如果没有避难时间,去外面危险的时候也可以垂直避难)
 ※请确认最新的避难所开设状况。

