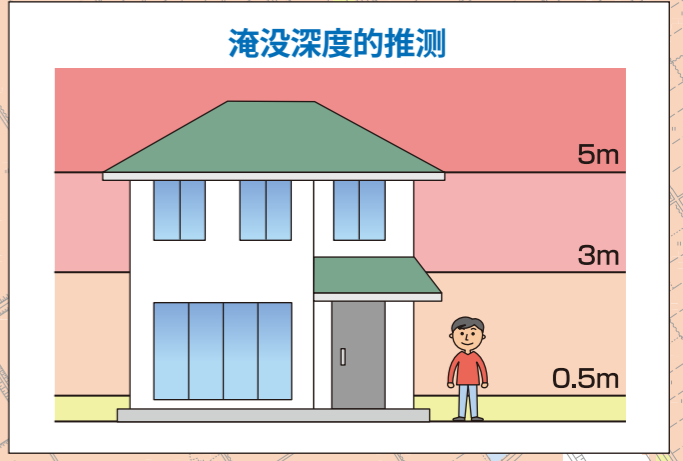
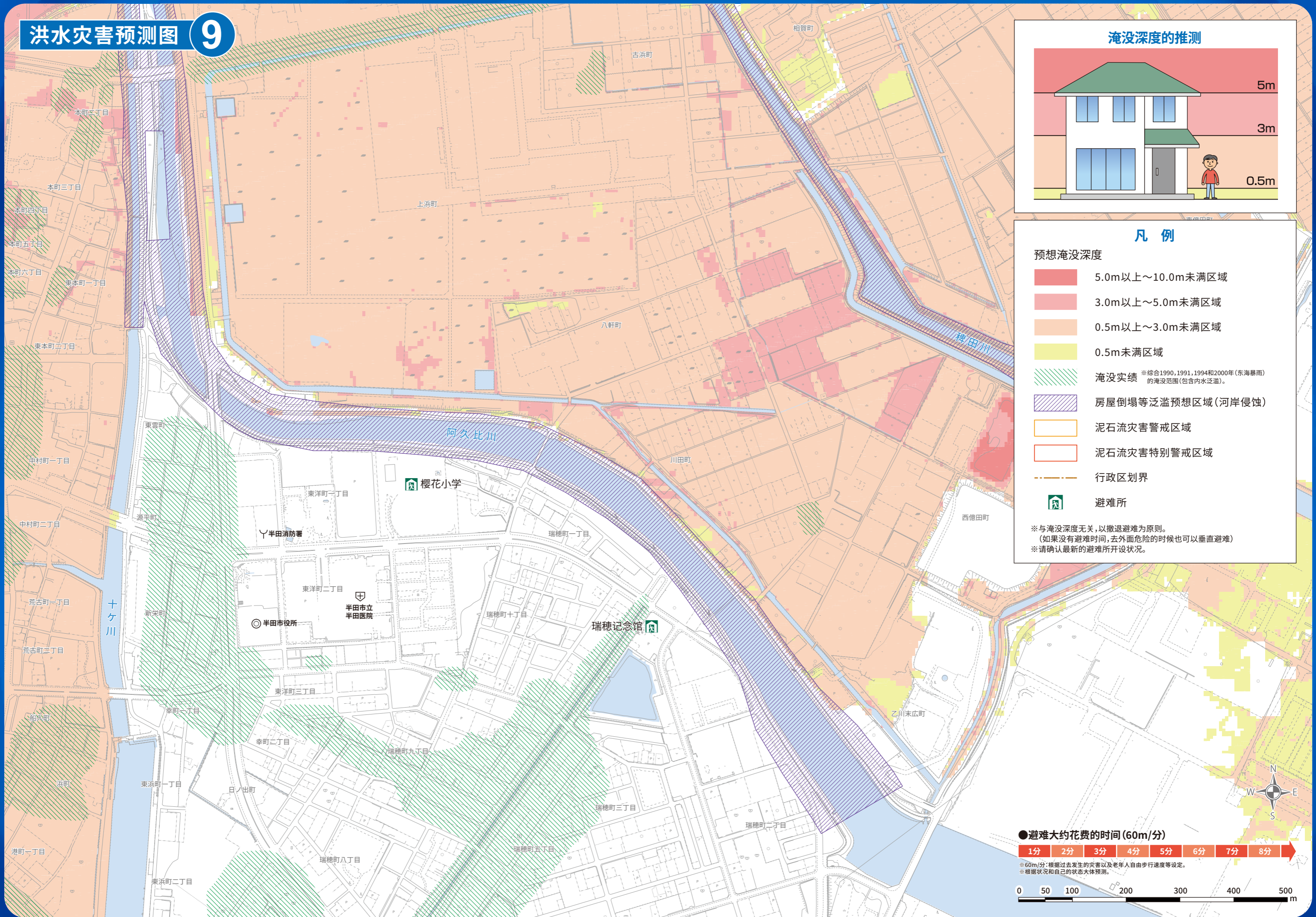


洪水灾害预测图 9



凡例

予想淹没深度

- 5.0m以上～10.0m未滿区域 (Dark Red)
- 3.0m以上～5.0m未滿区域 (Light Red)
- 0.5m以上～3.0m未滿区域 (Orange)
- 0.5m未滿区域 (Yellow)

淹没实绩 ※综合1990, 1991, 1994和2000年(东海暴雨)的淹没范围(包含内水泛滥)。(Green Hatched)

房屋倒塌等泛滥予想区域(河岸侵蚀) (Blue Hatched)

泥石流灾害警戒区域 (Orange Outline)

泥石流灾害特别警戒区域 (Red Outline)

行政区划界 (Dashed Line)

避难所 (Green House Icon)

※与淹没深度无关,以撤退避难为原则。
 (如果没有避难时间,去外面危险的时候也可以垂直避难)
 ※请确认最新的避难所开设状况。

●避难大约花费的时间(60m/分)

1分 2分 3分 4分 5分 6分 7分 8分

※60m/分:根据过去发生的灾害以及老年人自由步行速度等设定。
 ※根据状况和自己的状态大体预测。

0 50 100 200 300 400 500 m