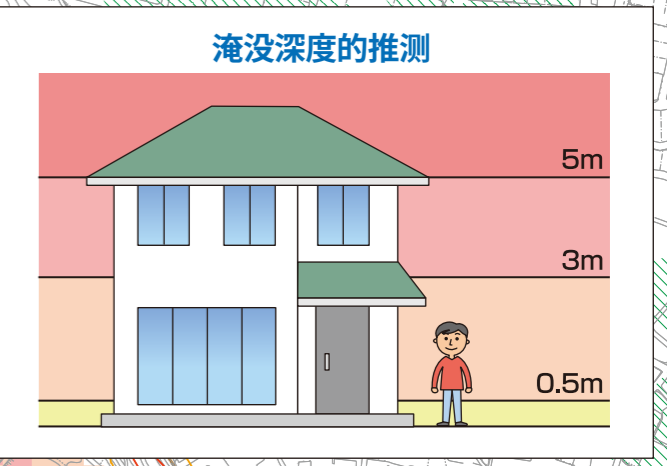
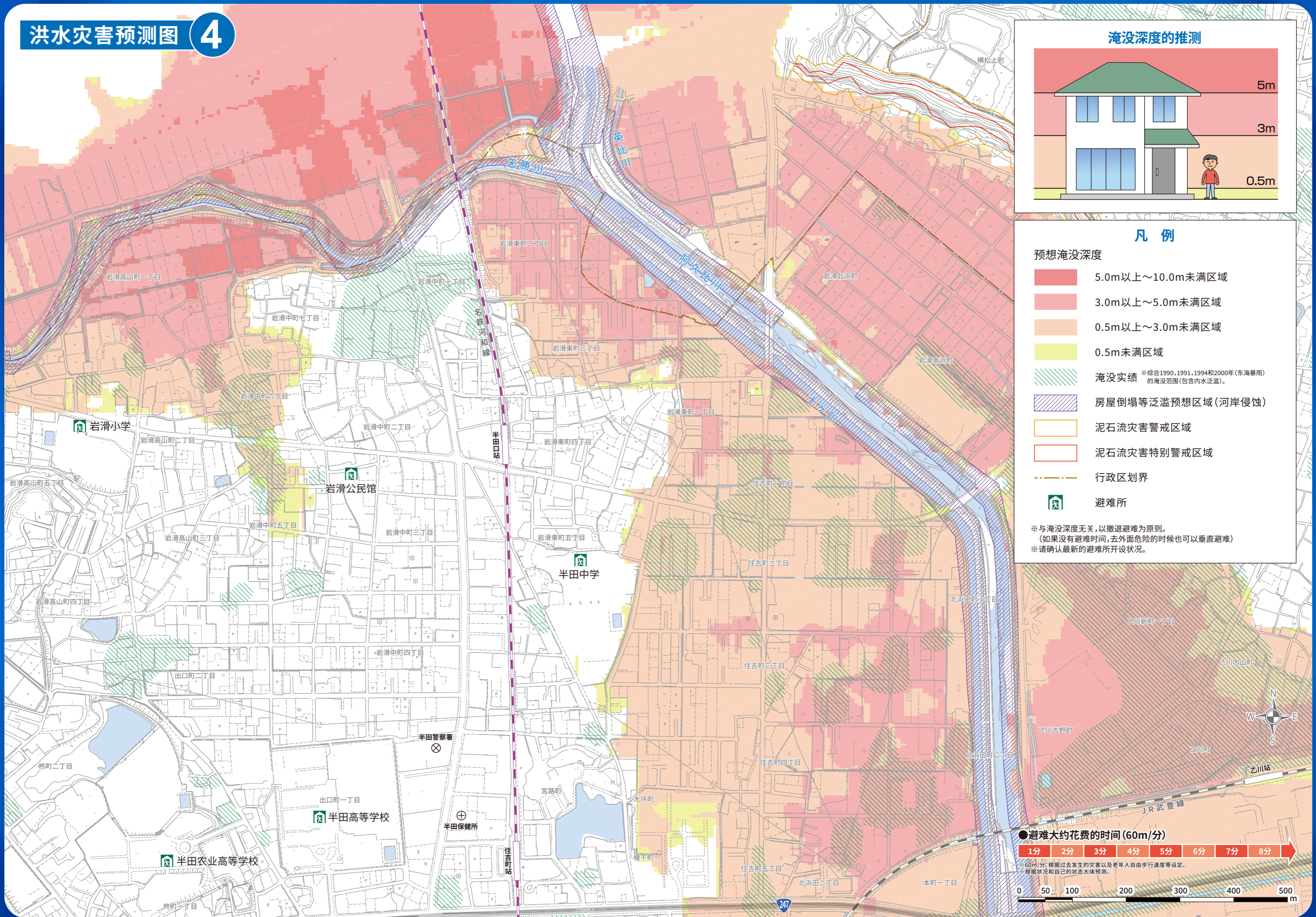


# 洪水灾害预测图 4



### 凡例

**予想淹没深度**

- 5.0m以上～10.0m未滿区域 (Dark Red)
- 3.0m以上～5.0m未滿区域 (Red)
- 0.5m以上～3.0m未滿区域 (Orange)
- 0.5m未滿区域 (Light Orange)

**淹没实绩** ※综合1990, 1991, 1994和2000年(东海暴雨)的淹没范围(包含内水泛滥)。(Green Hatched)

**房屋倒塌等泛滥予想区域(河岸侵蚀)** (Blue Hatched)

**泥石流灾害警戒区域** (Yellow Outline)

**泥石流灾害特别警戒区域** (Red Outline)

**行政区划界** (Dashed Line)

**避难所** (Green House Icon)

※与淹没深度无关,以撤退避难为原则。  
 (如果没有避难时间,去外面危险的时候也可以垂直避难)  
 ※请确认最新的避难所开设状况。

### 避难大约花费的时间(60m/分)

1分 2分 3分 4分 5分 6分 7分 8分

※60m/分:根据过去发生的灾害以及老年人自由步行速度等设定。  
 ※根据状况和自己的状态大体预测。

0 50 100 200 300 400 500 m

乙川吉野町 乙川新町一丁目 乙川肉山町 乙川町 乙川站

JR武豊線