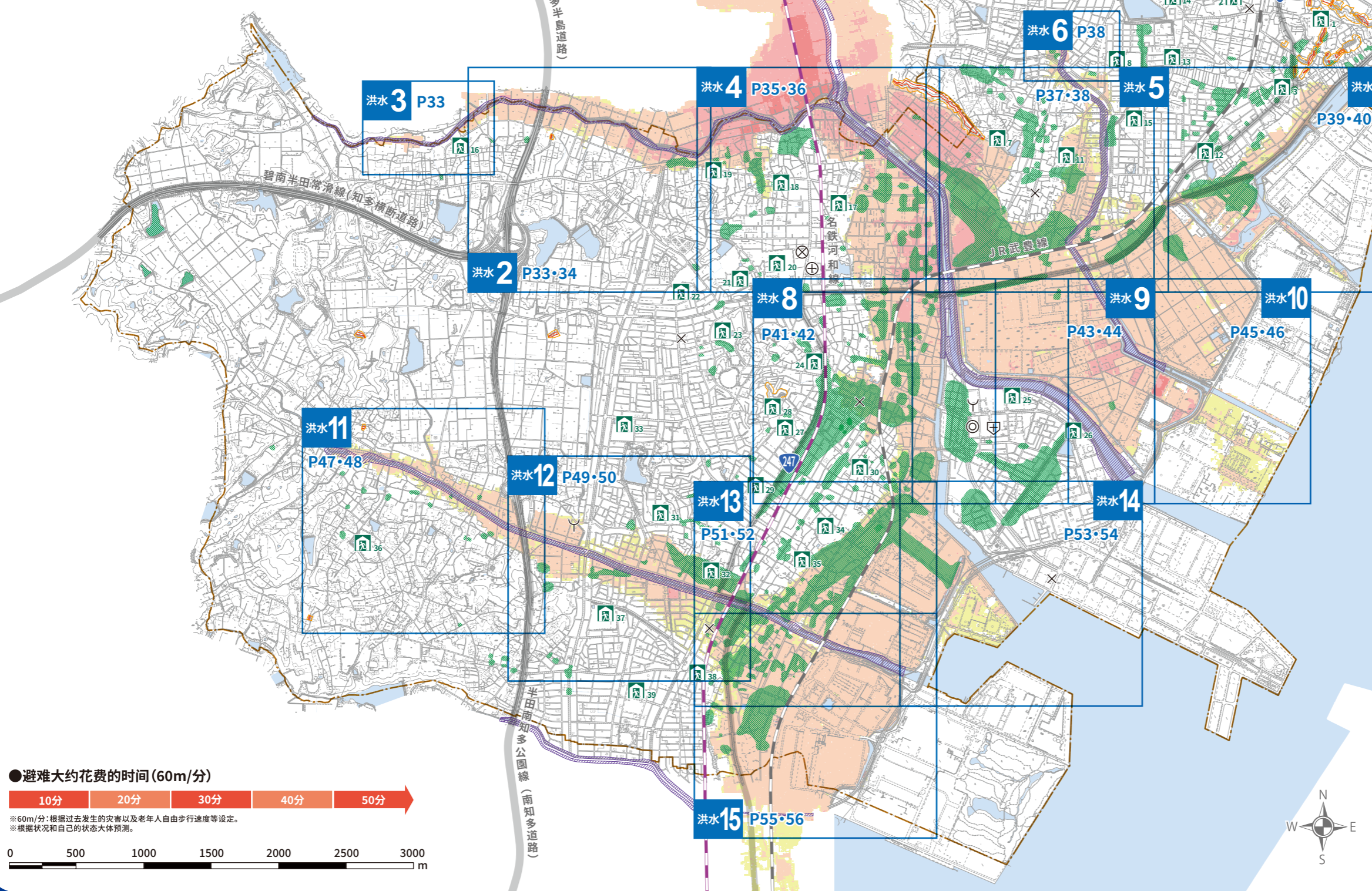
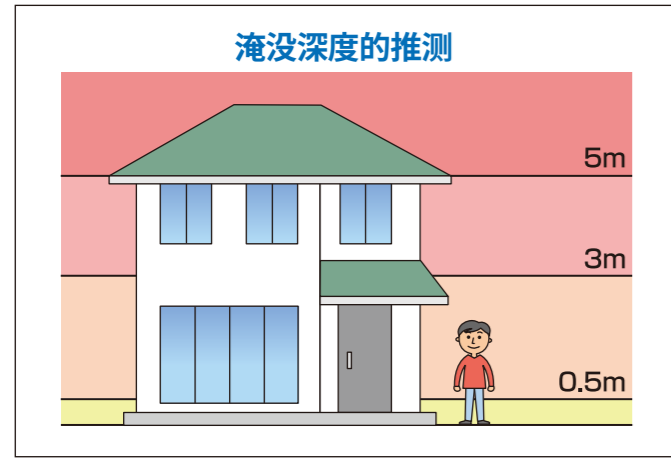
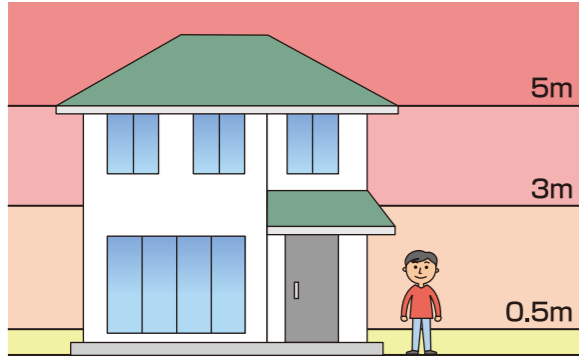


洪水灾害预测图 整体图

淹没深度的推测



《避难所一览》

番号	设施名	所在地
1	龟崎小学	龟崎月见町3丁目10
2	龟崎中学	龟崎高跟鞋町5丁目40
3	龟崎公民馆	龟崎町7丁目96-1
4	有脇公民馆・有脇小学	有脇町5丁目1-1
5	半田东高等学校	西生见町30
6	日本福祉大学半田校区社区交流中心一栋	东生见町26-2
7	乙川公民馆	乙川西ノ宮町3丁目59-1
8	乙川中学	大池町3丁目1
9	上池公民馆	上池町5丁目44-1
10	横川小学	大伝根町1丁目11-1
11	乙川小学	乙川北侧町1丁目1
12	新居区民馆	新居町2丁目63
13	平地区民馆	平地町2丁目50-1
14	高根幼儿园	平地町5丁目30-2
15	乙川东小学	花田町3丁目1
16	修农公民馆	平井町7丁目43
17	半田中学	岩清东町5丁目80
18	岩清公民馆	岩清中町5丁目20
19	岩清小学	岩清高山町5丁目55
20	半田高等学校	出口町1丁目30
21	半田农业高等学校	柁町1丁目1
22	半田工科高等学校	柁町3丁目1
23	雁宿小学	清城町1丁目5-2
24	雁宿厅	雁宿町1丁目22-1
25	樱花小学	东洋町1丁目12-1
26	瑞穂纪念馆	瑞穂町3丁目1-6
27	半田商业高等学校	白山町2丁目30
28	协和公民馆	白山町4丁目122
29	成岩中学	昭和町3丁目8
30	协和区民馆	协和町2丁目112
31	西成岩公民馆	宫本町4丁目106-8
32	西成岩区民馆	东乡町2丁目104
33	宫池小学	南二坂町2丁目1-1
34	成岩小学	成岩本町2丁目1
35	成岩公民馆	成岩本町4丁目5
36	板山小学	四方木町37-1
37	青山中学	青山5丁目6-1
38	神户公民馆	花园町1丁目12-2
39	花园小学	花园町3丁目5-1

※指定避难所没有记载避难所一部分的建筑物(或者全部)有浸水的可能性。

凡例

- 予想淹没深度
- 5.0m以上~10.0m未达区域
 - 3.0m以上~5.0m未达区域
 - 0.5m以上~3.0m未达区域
 - 0.5m未达区域
 - 淹没实绩 ※综合1990, 1991, 1994和2000年(东海暴雨)的淹没范围(包含内水泛滥)。
 - 房屋倒塌等泛滥予想区域(河岸侵蚀)
 - 泥石流灾害警戒区域
 - 泥石流灾害特别警戒区域
 - 行政区划界
 - 避难所
- 避难大约花费的时间(60m/分)
- 10分 20分 30分 40分 50分
- ※60m/分:根据过去发生的灾害以及老年人自由步行速度等设定。
※根据状况和自己的状态大体预测。
- ※与淹没深度无关,以撤退避难为原则。
(如果没有避难时间,去外面危险的时候也可以垂直避难)
※请确认最新的避难所开设状况。

