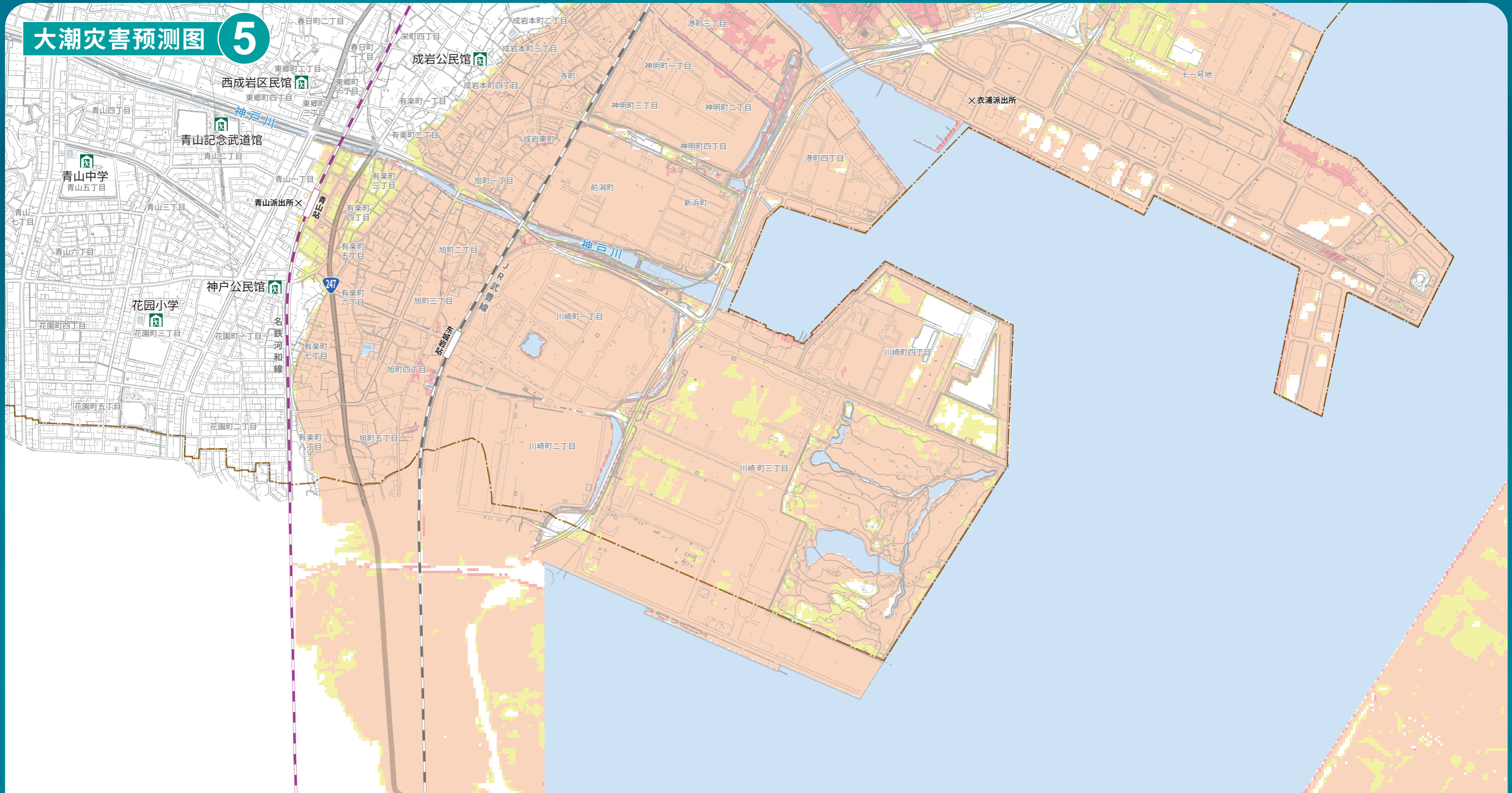
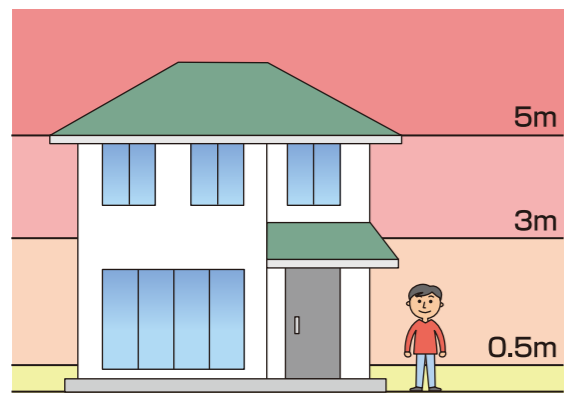


# 大潮灾害预测图 5



## 淹没深度的推测



## 凡例

### 予想淹没深度

- 5.0m以上~10.0m未滿区域
- 3.0m以上~5.0m未滿区域
- 0.5m以上~3.0m未滿区域
- 0.5m未滿区域

- 行政区划界
- 避难所

※与淹没深度无关,以撤退避难为原则。(如果没有避难时间,去外面危险的时候也可以垂直避难)  
 ※请确认最新的避难所开设状况。

### ●避难大约花费的时间(60m/分)



※60m/分:根据过去发生的灾害以及老年人自由步行速度等设定。  
 ※根据状况和自己的状态大体预测。

