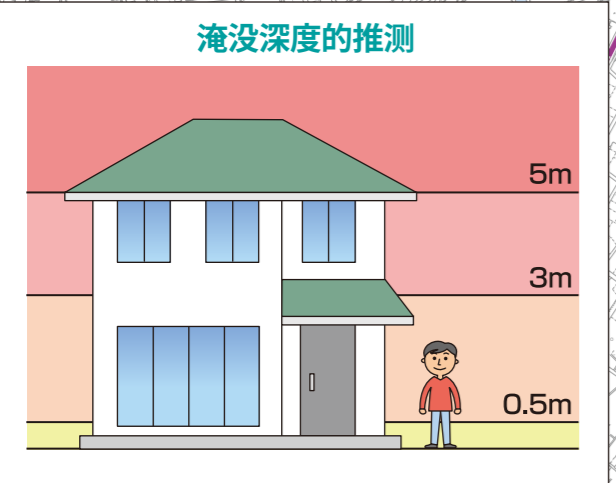
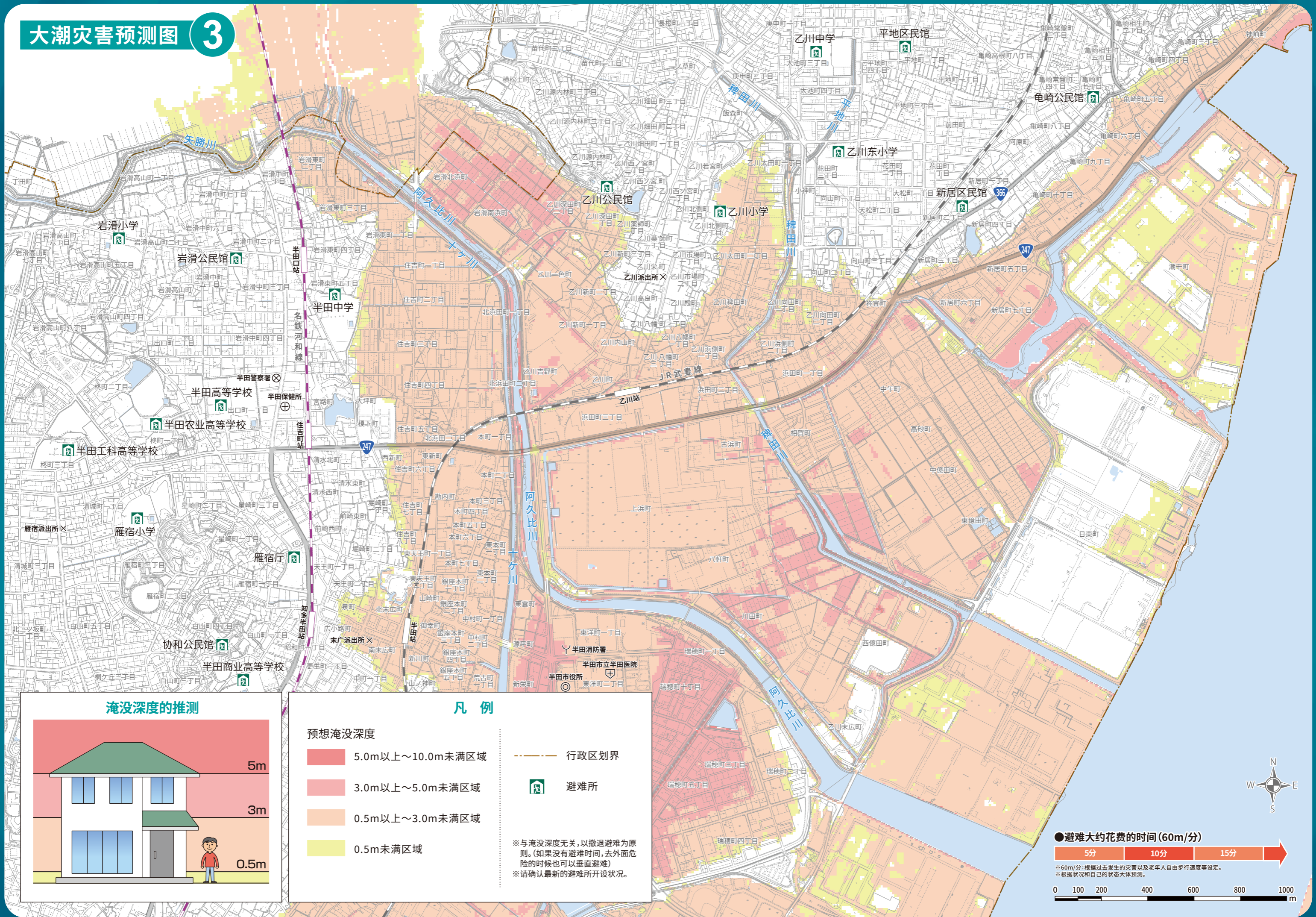


大潮灾害预测图 3



凡例

予想淹没深度

- 5.0m以上~10.0m未滿区域
- 3.0m以上~5.0m未滿区域
- 0.5m以上~3.0m未滿区域
- 0.5m未滿区域

--- 行政区划界

🏠 避难所

※与淹没深度无关,以撤退避难为原则。(如果没有避难时间,去外面危险的时候也可以垂直避难)

※请确认最新的避难所开设状况。

●避难大约花费的时间(60m/分)

5分 10分 15分

※60m/分:根据过去发生的灾害以及老年人自由步行速度等设定。
※根据状况和自己的状态大体预测。

0 100 200 400 600 800 1000 m

