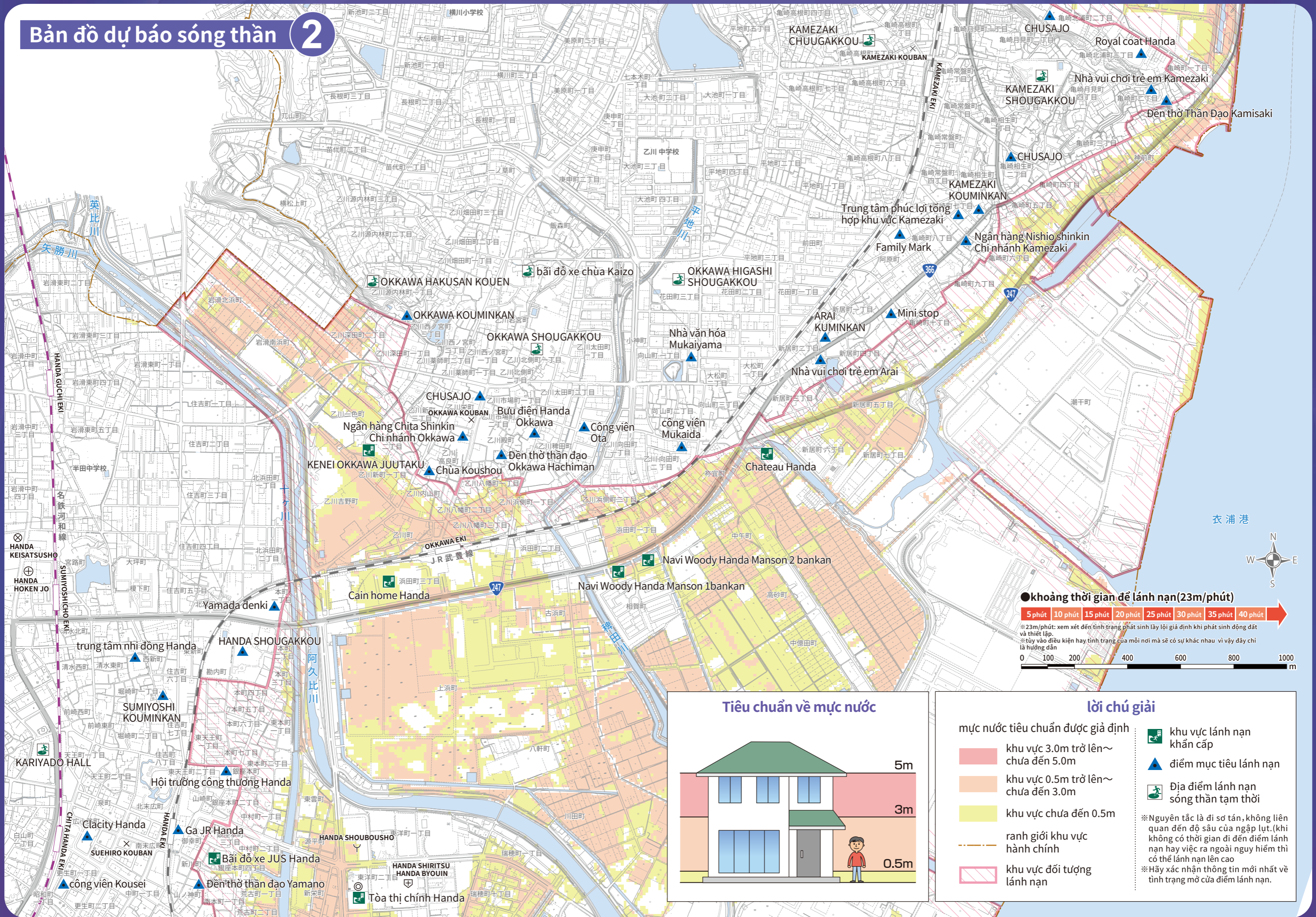


Bản đồ dự báo sóng thần 2



● khoảng thời gian để lánh nạn (23m/phút)

5 phút	10 phút	15 phút	20 phút	25 phút	30 phút	35 phút	40 phút
--------	---------	---------	---------	---------	---------	---------	---------

* 23m/phút: xem xét đến tình trạng phát sinh lấy lợi ích định khi phát sinh động đất và thiết lập.
* tùy vào điều kiện hay tình trạng của mỗi nơi mà sẽ có sự khác nhau vì vậy đây chỉ là hướng dẫn

Tiêu chuẩn về mực nước

- khu vực 3.0m trở lên ~ chưa đến 5.0m
- khu vực 0.5m trở lên ~ chưa đến 3.0m
- khu vực chưa đến 0.5m
- ranh giới khu vực hành chính
- khu vực đối tượng lánh nạn

lời chú giải

- khu vực lánh nạn khẩn cấp
- điểm mực tiêu lánh nạn
- Địa điểm lánh nạn sóng thần tạm thời

* Nguyên tắc là đi sơ tán, không liên quan đến độ sâu của ngập lụt. (khi không có thời gian đi đến điểm lánh nạn hay việc ra ngoài nguy hiểm thì có thể lánh nạn lên cao)
* Hãy xác nhận thông tin mới nhất về tình trạng mở cửa điểm lánh nạn.