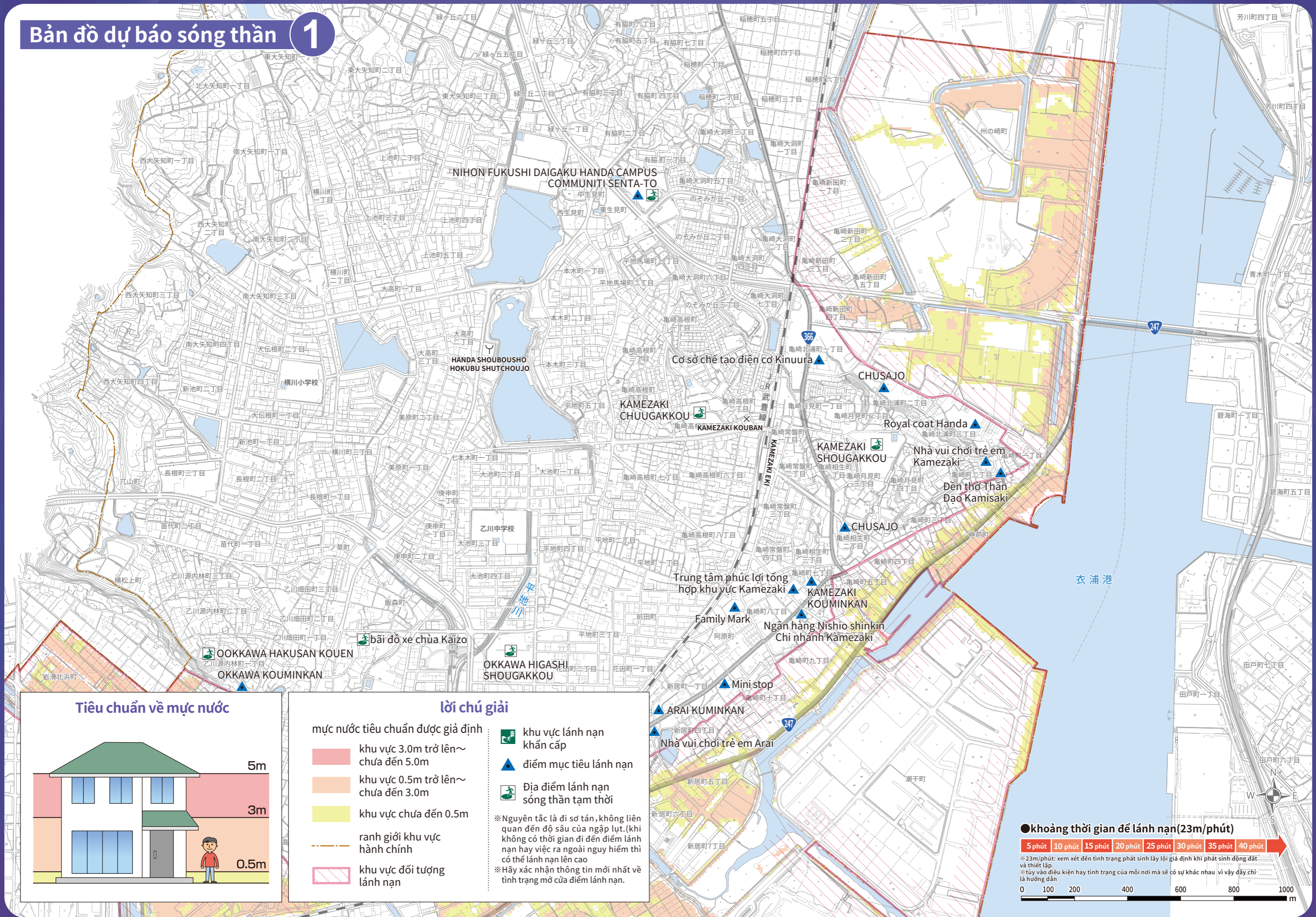
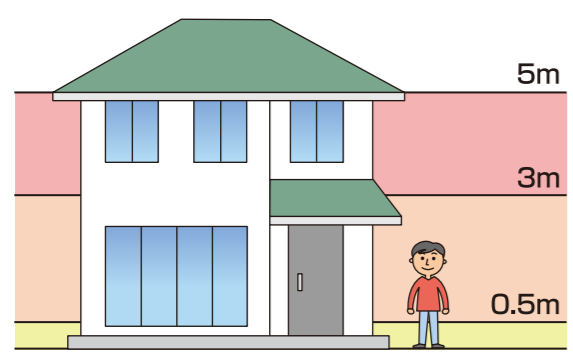


Bản đồ dự báo sóng thần 1



Tiêu chuẩn về mực nước



lời chú giải

- mức nước tiêu chuẩn được giả định
- khu vực 3.0m trở lên~ chưa đến 5.0m
- khu vực 0.5m trở lên~ chưa đến 3.0m
- khu vực chưa đến 0.5m
- ranh giới khu vực hành chính
- khu vực đối tượng lánh nạn

- khu vực lánh nạn khẩn cấp
 - ▲ điểm mục tiêu lánh nạn
 - Địa điểm lánh nạn sóng thần tạm thời
- ※ Nguyên tắc là đi sơ tán, không liên quan đến độ sâu của ngập lụt. (khi không có thời gian đi đến điểm lánh nạn hay việc ra ngoài nguy hiểm thì có thể lánh nạn lên cao)
- ※ Hãy xác nhận thông tin mới nhất về tình trạng mở cửa điểm lánh nạn.

khoảng thời gian để lánh nạn (23m/phút)

