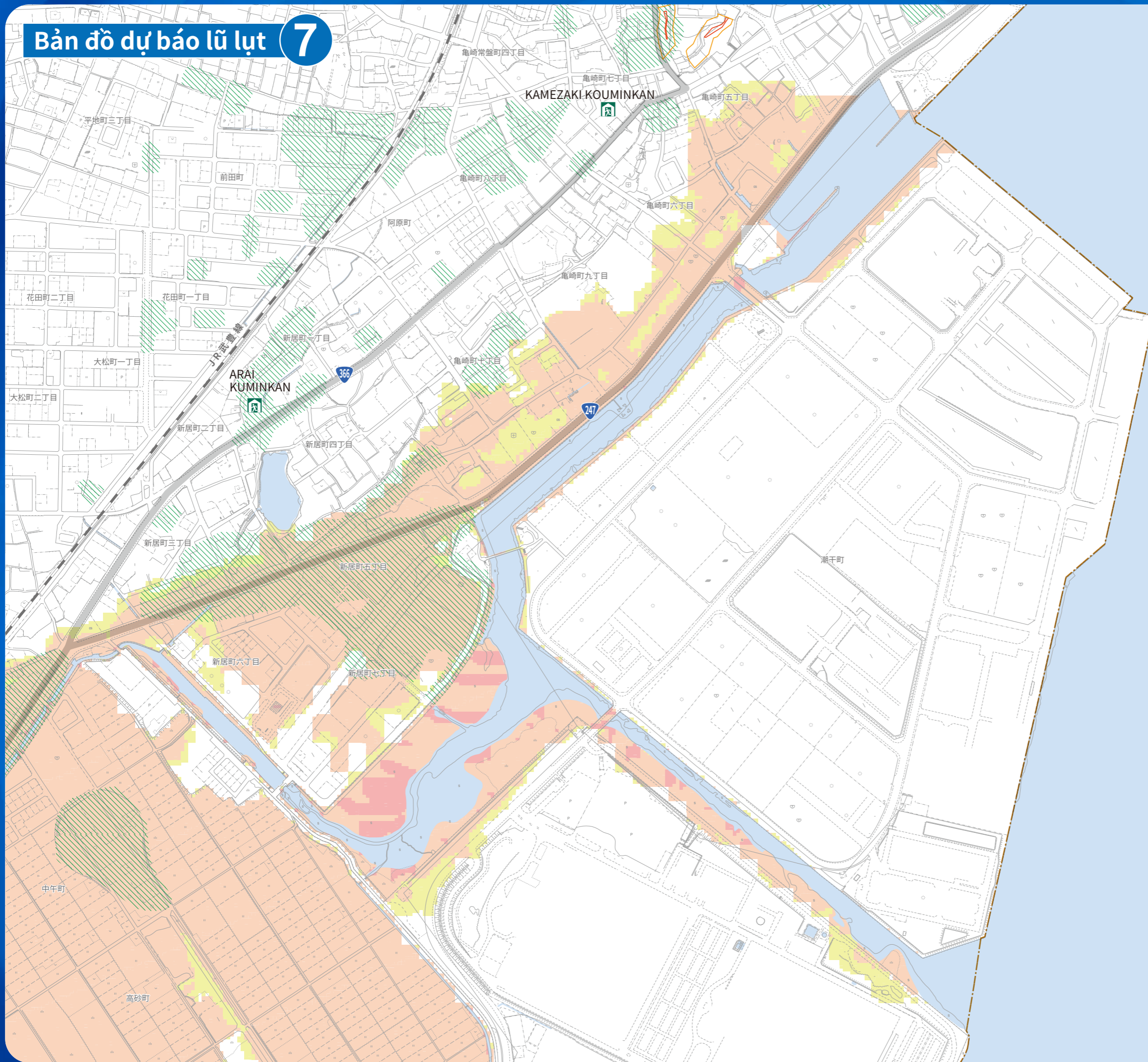
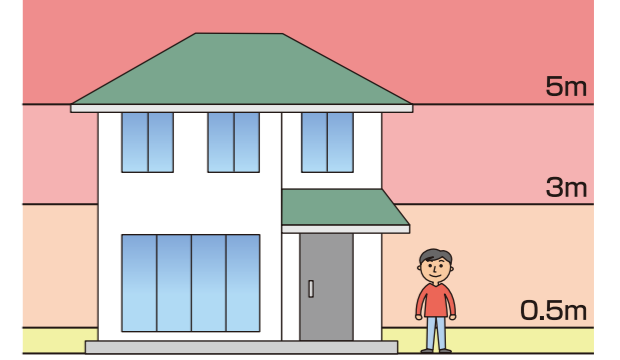


Bản đồ dự báo lũ lụt 7



tiêu chuẩn của độ sâu ngập lụt



lời chú giải

- độ sâu ngập lụt được giả định**
- khu vực 5.0m trở lên~chứa đến 10.0m
 - khu vực 3.0m trở lên~chứa đến 5.0m
 - khu vực 0.5m trở lên~chứa đến 3.0m
 - khu vực chứa đến 0.5m
 - lịch sử ngập lụt ※ Đã tích hợp lại phạm vi ngập lụt của các năm Heisei năm 2-3-6 và năm 12 (mưa lớn Tokai) (bao gồm ngập lụt cục bộ)
 - Khu vực giả định lũ lụt đổ nhà của (xâm thực bờ sông)
 - Khu vực cảnh báo thiên tai sạt lở đất
 - Khu vực cảnh báo đặc biệt thiên tai sạt lở đất
 - ranh giới khu vực hành chính
 - nơi lánh nạn

※ Nguyên tắc là đi sơ tán, không liên quan đến độ sâu của ngập lụt.
 (khi không có thời gian đi đến điểm lánh nạn hay việc ra ngoài nguy hiểm thì có thể lánh nạn lên cao)
 ※ Hãy xác nhận thông tin mới nhất về tình trạng mở cửa điểm lánh nạn.

●thời gian ước chừng mất để lánh nạn(60m/phút)

