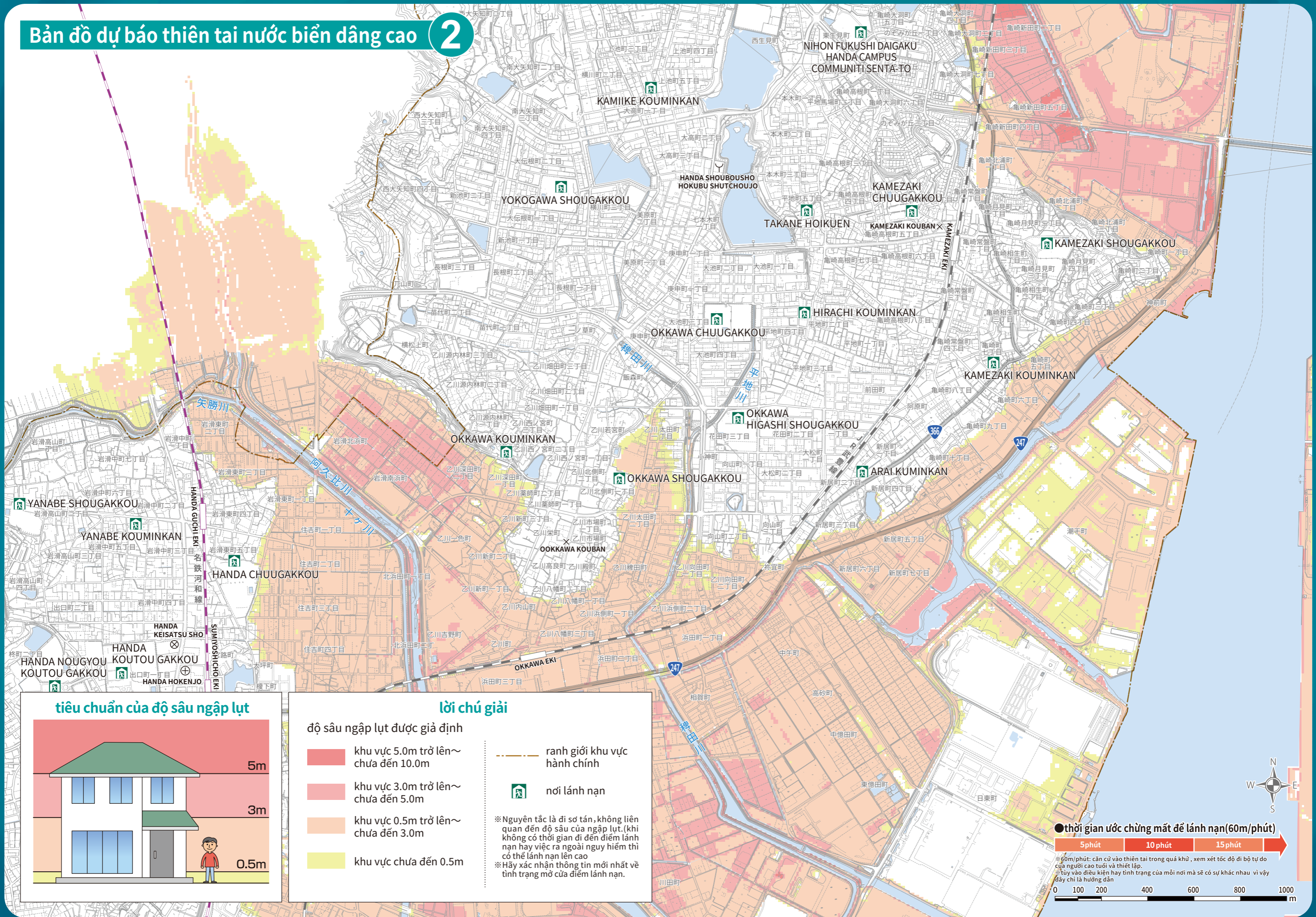
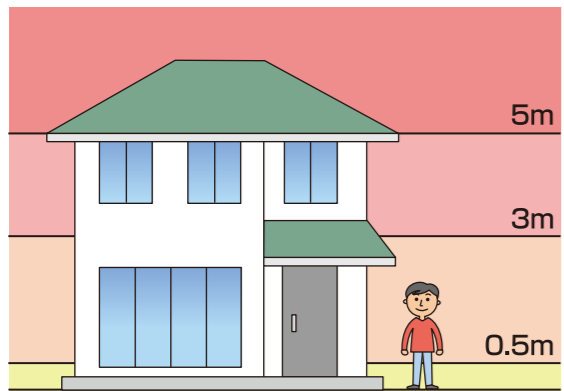


Bản đồ dự báo thiên tai tại nước biển dâng cao **2**



tiêu chuẩn của độ sâu ngập lụt



độ sâu ngập lụt được giả định

- khu vực 5.0m trở lên~ chưa đến 10.0m
- khu vực 3.0m trở lên~ chưa đến 5.0m
- khu vực 0.5m trở lên~ chưa đến 3.0m
- khu vực chưa đến 0.5m

lời chú giải

- ranh giới khu vực hành chính
- nơi lánh nạn

※ Nguyên tắc là đi sơ tán, không liên quan đến độ sâu của ngập lụt. (khi không có thời gian đi đến điểm lánh nạn hay việc ra ngoài nguy hiểm thì có thể lánh nạn lên cao)
 ※ Hãy xác nhận thông tin mới nhất về tình trạng mở cửa điểm lánh nạn.

● thời gian ước chừng mất để lánh nạn (60m/phút)



※ 60m/phút: căn cứ vào thiên tai trong quá khứ, xem xét tốc độ đi bộ tự do của người cao tuổi và thiết lập.
 ※ tùy vào điều kiện hay tình trạng của mỗi nơi mà sẽ có sự khác nhau vì vậy đây chỉ là hướng dẫn

