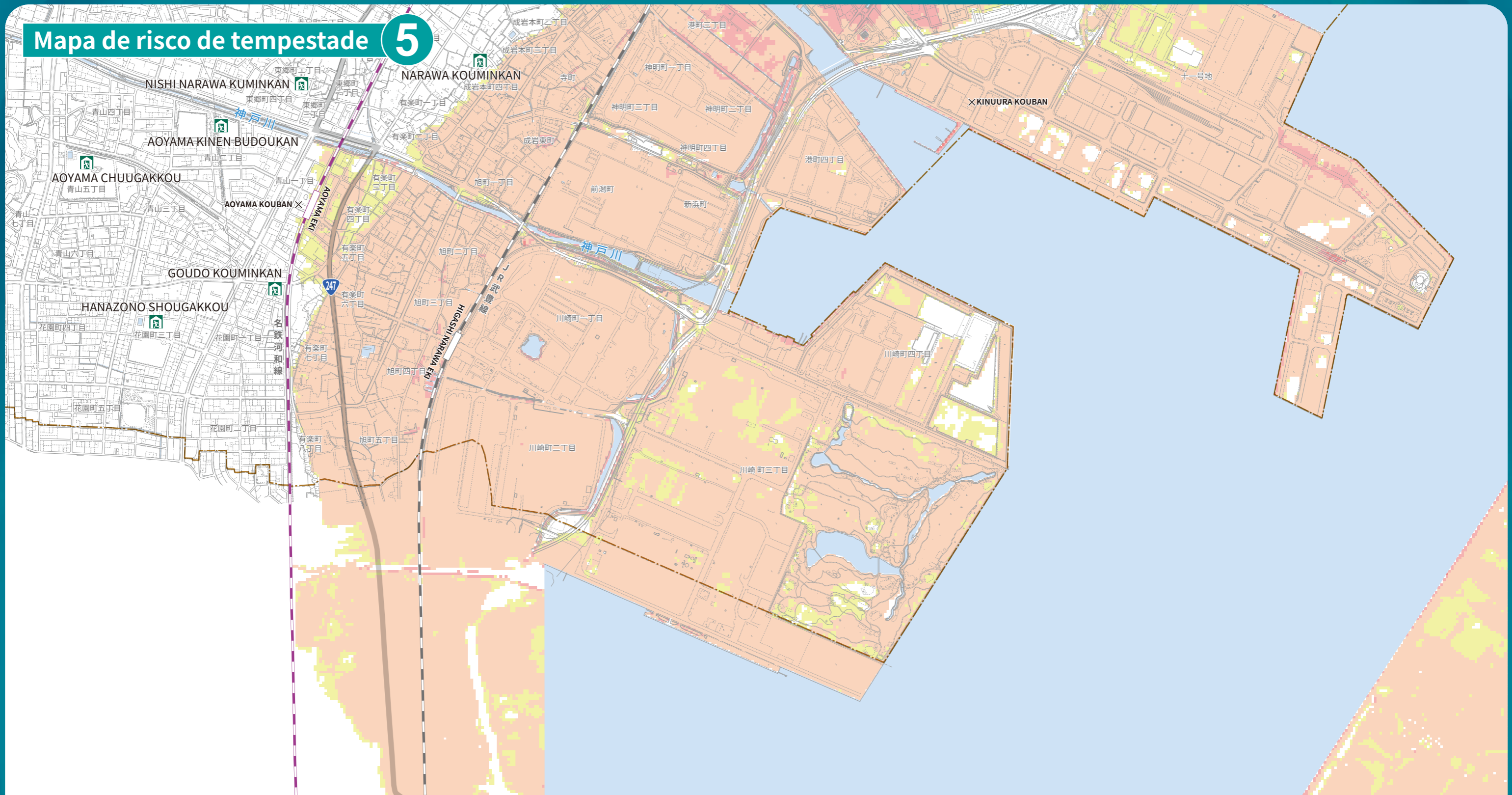
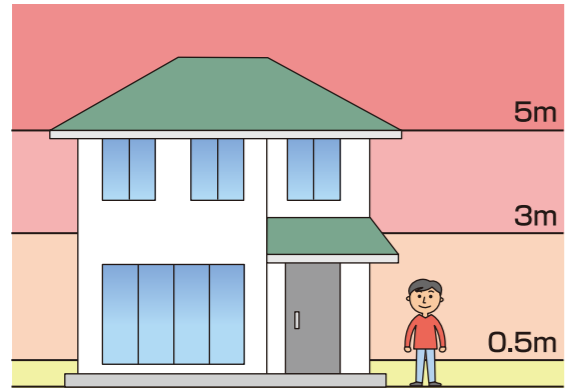


Mapa de risco de tempestade 5



Profundidade de inundação estimada



Guia de uso

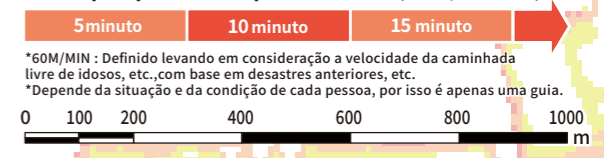
Profundidade de inundação esperada

- Área de 5.0m a 10.0m
- Área de 3.0m a 5.0m
- Área de 0.5m a 3.0m
- Área menos de 0.5m

- Limite da divisão administrativa
- Abrigo

*Em princípio, despejo e evacuação são necessários independentemente da profundidade da inundação. (A evacuação vertical também é possível quando não há tempo para evacuar e é perigoso sair de casa.)
 *Verifique o status de abertura do abrigo de evacuação mais recente.

Tempo aproximado para evacuar. (60m/minuto)



*60M/MIN : Definido levando em consideração a velocidade da caminhada livre de idosos, etc., com base em desastres anteriores, etc.
 *Depende da situação e da condição de cada pessoa, por isso é apenas uma guia.