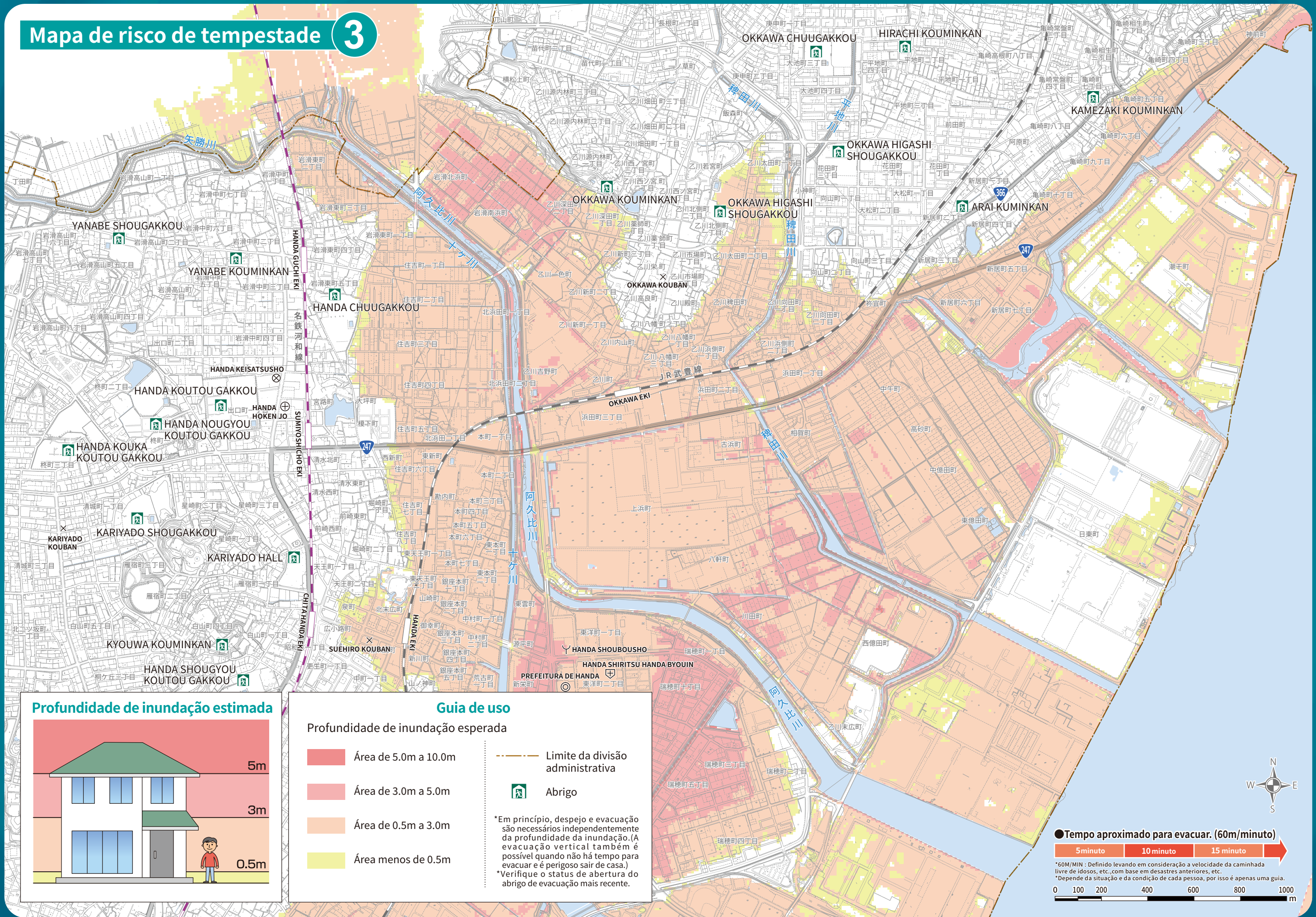
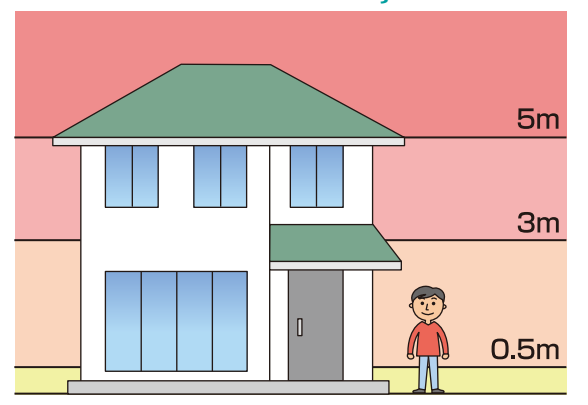


# Mapa de risco de tempestade 3



## Profundidade de inundação estimada



## Guia de uso

- Profundidade de inundação esperada**
- Área de 5.0m a 10.0m
  - Área de 3.0m a 5.0m
  - Área de 0.5m a 3.0m
  - Área menos de 0.5m
- Limite da divisão administrativa  
 Abrigo
- \*Em princípio, despejo e evacuação são necessários independentemente da profundidade da inundação. (A evacuação vertical também é possível quando não há tempo para evacuar e é perigoso sair de casa.)  
 \*Verifique o status de abertura do abrigo de evacuação mais recente.

## Tempo aproximado para evacuar. (60m/minuto)

