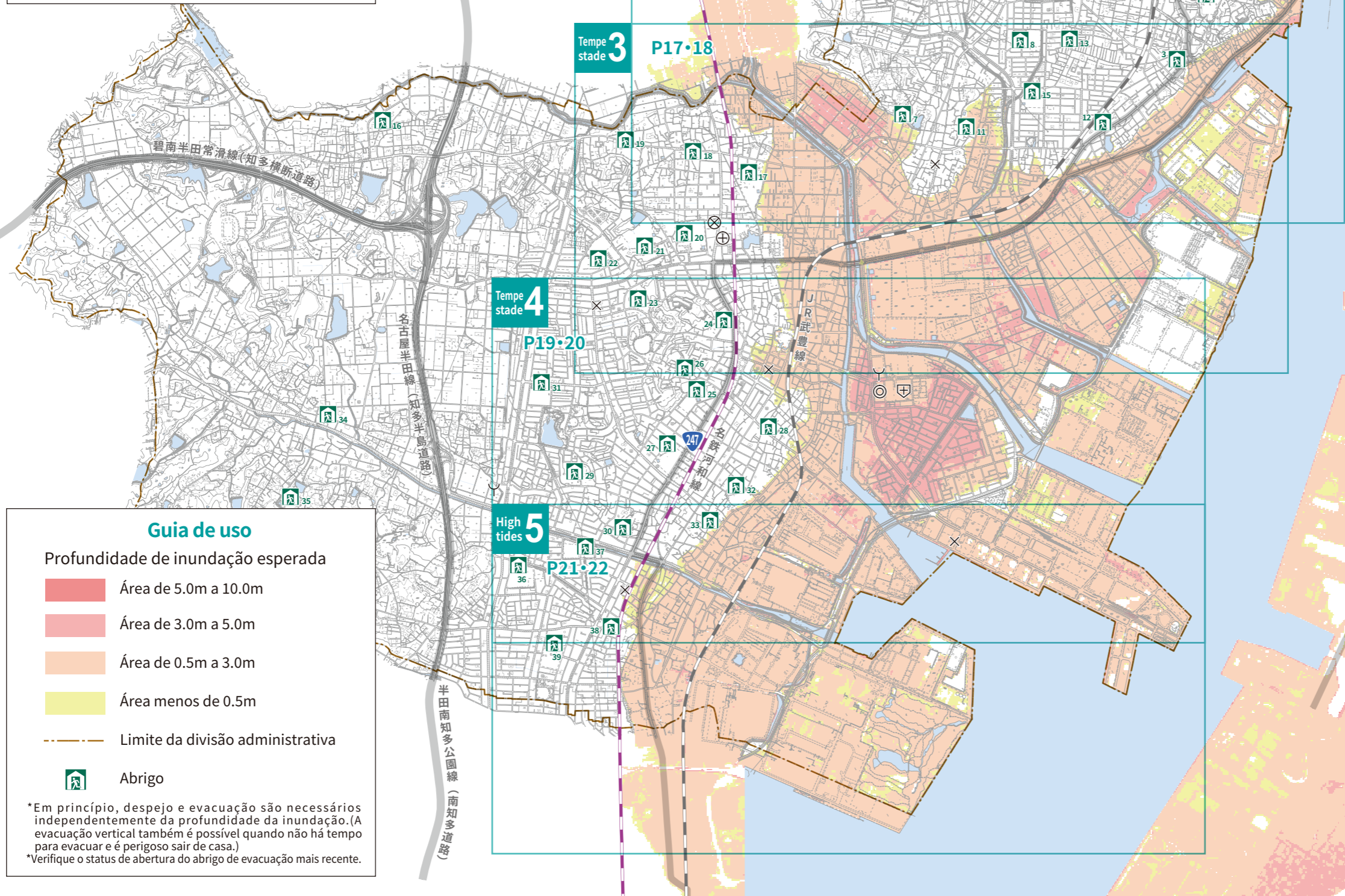
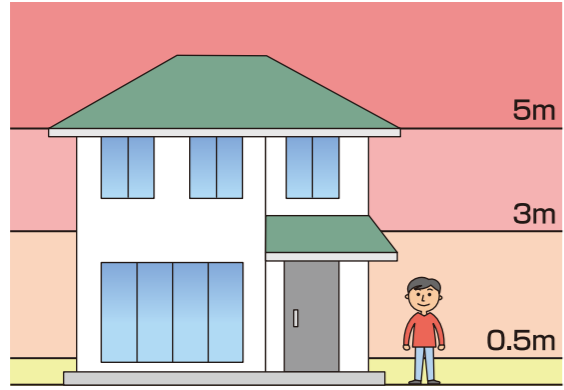


Mapa de risco de tempestade

Visão geral

Profundidade de inundação estimada



Guia de uso

Profundidade de inundação esperada

- Área de 5.0m a 10.0m
- Área de 3.0m a 5.0m
- Área de 0.5m a 3.0m
- Área menos de 0.5m
- Limite da divisão administrativa
- A Abrigo

*Em princípio, despejo e evacuação são necessários independentemente da profundidade da inundação. (A evacuação vertical também é possível quando não há tempo para evacuar e é perigoso sair de casa.)
 *Verifique o status de abertura do abrigo de evacuação mais recente.

«Lista de abrigo»

Número	Nome da instituição	Endereço
1	KAMEZAKI SHOUGAKKOU	KAMEZAKI TSUKIMI CHO 3-10
2	KAMEZAKI CHUUGAKKOU	KAMEZAKI TAKANE CHO 5-40
3	KAMEZAKI KOUJINKAN	KAMEZAKI CHO 7-96-1
4	ARIWAKI KOUJINKAN / ARIWAKI SHOUGAKKOU	ARIWAKI CHO 5-1-1
5	HANDA HIGASHI KOUTOUGAKKOU	NISHI HAEMI CHO 30
6	UNIVERSIDADE NIHON FUKUSHI. HANDA CAMPUS COMMUNITY CENTER	HIGASHI HAEMI CHO 26-2
7	OKKAWA KOUJINKAN	OKKAWA NISHINOMIYA CHO 3-59-1
8	OKKAWA CHUUGAKKOU	OOIKE CHO 3-1
9	KAMIKE KOUJINKAN	KAMIKE CHO 5-44-1
10	YOKOGAWA SHOUGAKKOU	OODENNE CHO 1-11-1
11	OKKAWA SHOUGAKKOU	OKKAWA KITAGAWA CHO 1-1
12	ARAI KOUJINKAN	ARAI CHO 2-63
13	HIRACHI KOUJINKAN	HIRACHI CHO 2-50-1
14	TAKANE HOIKUEN	HIRACHI CHO 5-30-2
15	OKKAWA HIGASHI SHOUGAKKOU	HANADA CHO 3-1
16	SHUNOU KOUJINKAN	HIRAI CHO 7-43
17	HANDA CHUUGAKKOU	YANABE HIGASHI MACHI 5-80
18	YANABE KOUJINKAN	YANABE NAKAMACHI 5-20
19	YANABE SHOUGAKKOU	YANABE TAKAYAMA CHO 5-55
20	HANDA KOUTOU GAKKOU	DEGUCHI CHO 1-30
21	HANDA NOUGYOU KOUTOU GAKKOU	HIIRAGI CHO 1-1
22	HANDA KOUKA KOUTOU GAKKOU	HIIRAGI CHO 3-1
23	KARIYADO SHOUGAKKOU	SEISHIRO CHO 1-5-2
24	KARIYADO HALL	KARIYADO CHO 1-22-1
25	HANDA SHOUGYOU KOUTOU GAKKOU	HAKUSAN CHO 2-30
26	KYOUWA KOUJINKAN	HAKUSAN CHO 4-122
27	NARAWA CHUUGAKKOU	SHOUWA CHO 3-8
28	KYOUWA KOUJINKAN	KYOUWA CHO 2-122
29	NISHI NARAWA KOUJINKAN	MIYAMOTO CHO 4-106-8
30	NISHI NARAWA KOUJINKAN	TOUGOU CHO 2-104
31	MIYAIKE SHOUGAKKOU	MINAMI FUTATSUZAKA CHO 2-1-1
32	NARAWA SHOUGAKKOU	NARAWA HONMACHI 2-1
33	NARAWA KOUJINKAN	NARAWA HONMACHI 4-5
34	ITAYAMA KOUJINKAN	ITAYAMA CHO 1-100-11
35	ITAYAMA SHOUGAKKOU	YOMOGI CHO 37-1
36	AOYAMA CHUUGAKKOU	AOYAMA 5-6-1
37	AOYAMA KINEN BUDOUKAN	AOYAMA 2-1-2
38	GOUDO KOUJINKAN	HANAZONO CHO 1-12-2
39	HANAZONO SHOUGAKKOU	HANAZONO CHO 3-5-1

*Abrigos designados onde um parte ou todo o edifício de destino de evacuação podem ser inundados não estão listados.

●Tempo aproximado para evacuar. (60m/minuto)



*60M/MIN : Definido levando em consideração a velocidade da caminhada livre de idosos, etc., com base em desastres anteriores, etc.
 *Depende da situação e da condição de cada pessoa, por isso é apenas uma guia.

