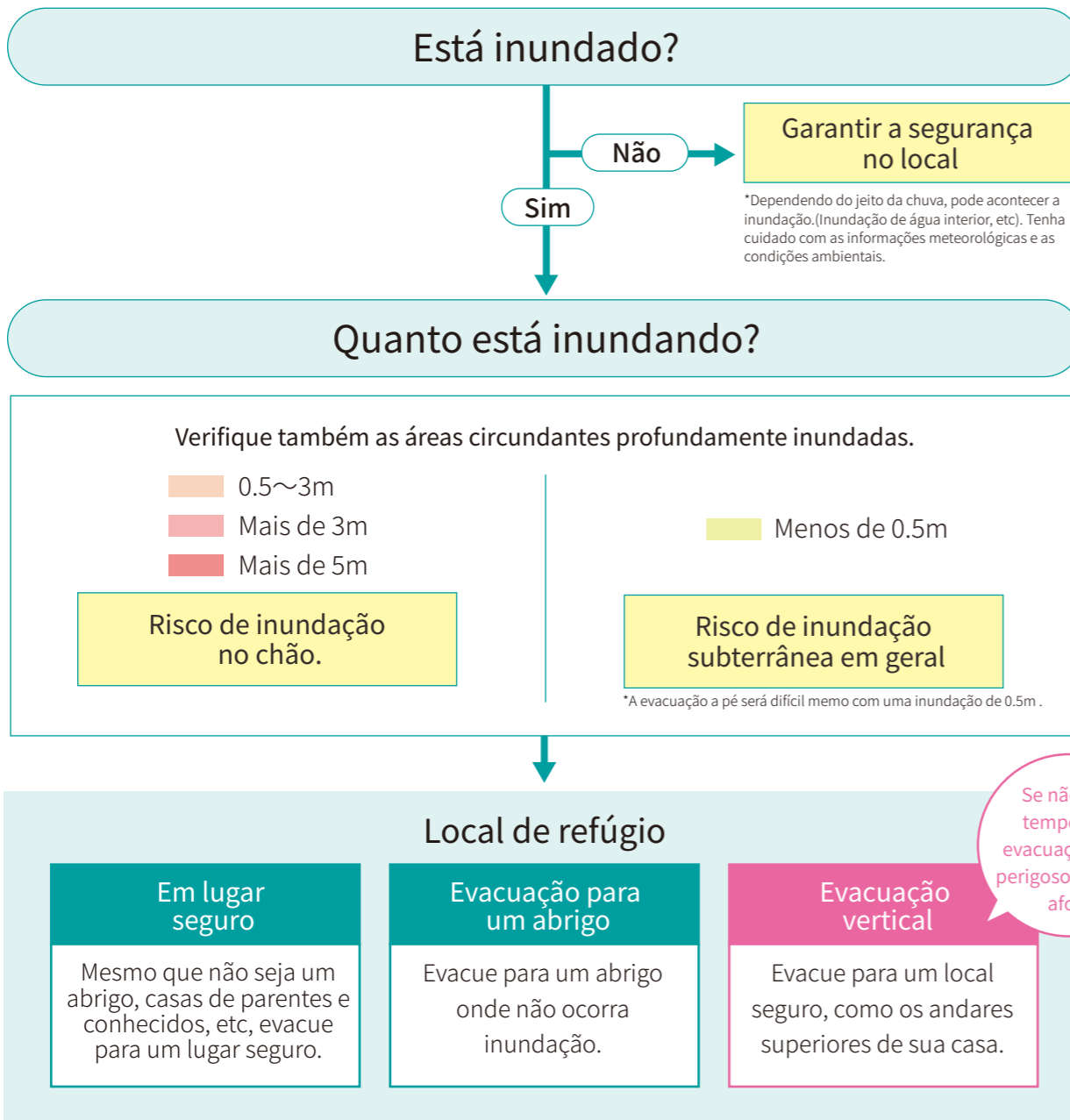


STEP 1 Saber sobre o perigo de tempestade

Por favor, verifique o seu local em mapa detalhado (P13~22)

*Por favor verifique também o local do seu serviço, escola, casa dos parentes, etc.



Verifique vários local que podem evacuar a pé.

STEP 2

STEP 2 Determinar os locais e confirmar a segurança das rota de evacuação

Vamos verificar o destino de evacuação que pensamos em STEP1.

Vamos verificar a segurança até no destino de evacuação. Se houver pelo menos um [TEM], vamos pensar em outro destino.

Verifique cada item

Planilha de verificação

- Existem grandes rios ou cursos de água ao longo do caminho?
- Há uma enchente profunda no caminho (mais que 0.5m)?
- Existe uma inclinação que provavelmente desabará no caminho?

Menos de 0.5m
0.5~3m
Mais de 3m
Mais de 5m

Vamos decidir o destino de evacuação .

Local de refúgio	(Duração de tempo para evacuação*)
1	(Minutos)
2	(Minutos)
3	(Minutos)

Classifique na ordem que acham que é menos perigosa.
*O tempo estimado é mostrado no topo da escala no mapa detalhado.

STEP 3