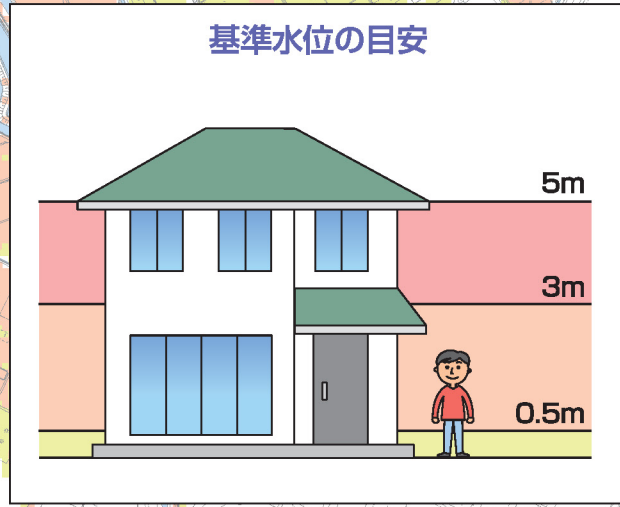
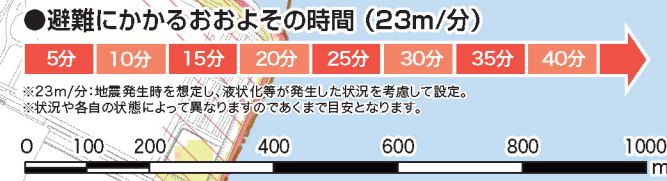
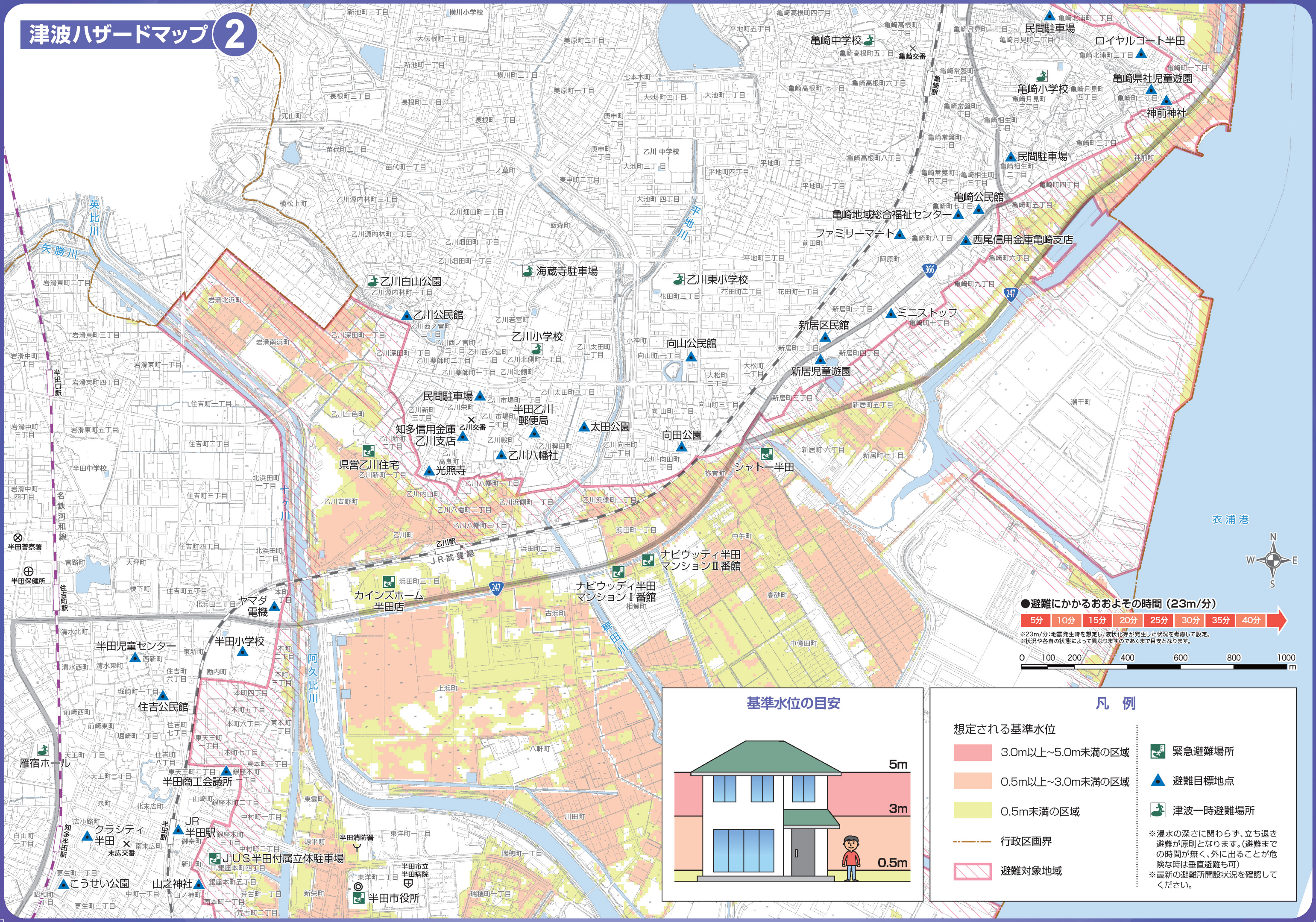


津波ハザードマップ 2



- ### 凡例
- 想定される基準水位
 - 3.0m以上~5.0m未満の区域
 - 0.5m以上~3.0m未満の区域
 - 0.5m未満の区域
 - 行政区画界
 - 避難対象地域
 - 緊急避難場所
 - 避難目標地点
 - 津波一時避難場所
- ※浸水の深さに関わらず、立ち退き避難が原則となります。(避難までの時間が無く、外に出ることが危険な時は垂直避難も可)
 ※最新の避難所開設状況を確認してください。