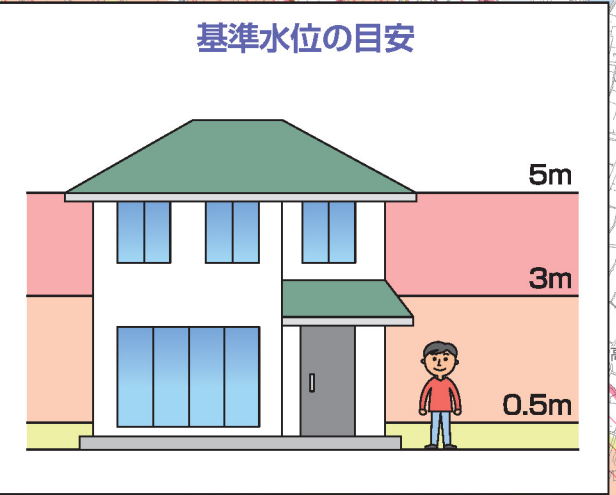
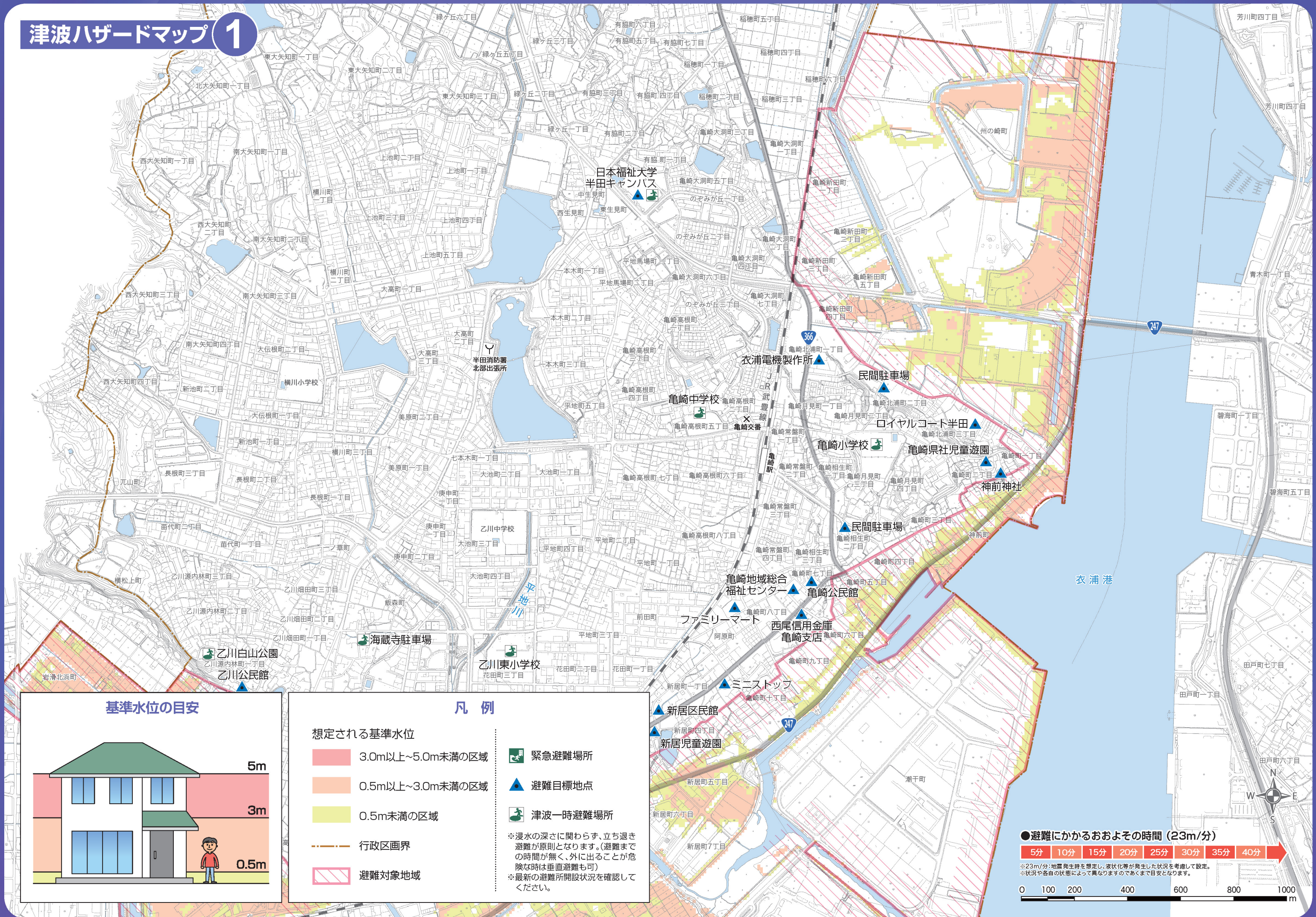


# 津波ハザードマップ 1



### 凡例

- 想定される基準水位
  - 3.0m以上~5.0m未満の区域
  - 0.5m以上~3.0m未満の区域
  - 0.5m未満の区域
- 行政区域界
- 避難対象地域
- 緊急避難場所
- 避難目標地点
- 津波一時避難場所

※ 浸水の深さに関わらず、立ち退き避難が原則となります。(避難までの時間が無く、外に出ることが危険な時は垂直避難も可)  
※ 最新の避難所開設状況を確認してください。

### ● 避難にかかるおおよその時間 (23m/分)

5分	10分	15分	20分	25分	30分	35分	40分
----	-----	-----	-----	-----	-----	-----	-----

※ 23m/分: 地震発生時を想定し、液状化等が発生した状況を考慮して設定。  
※ 状況や各自の状態によって異なりますのであくまで目安となります。

0 100 200 400 600 800 1000 m