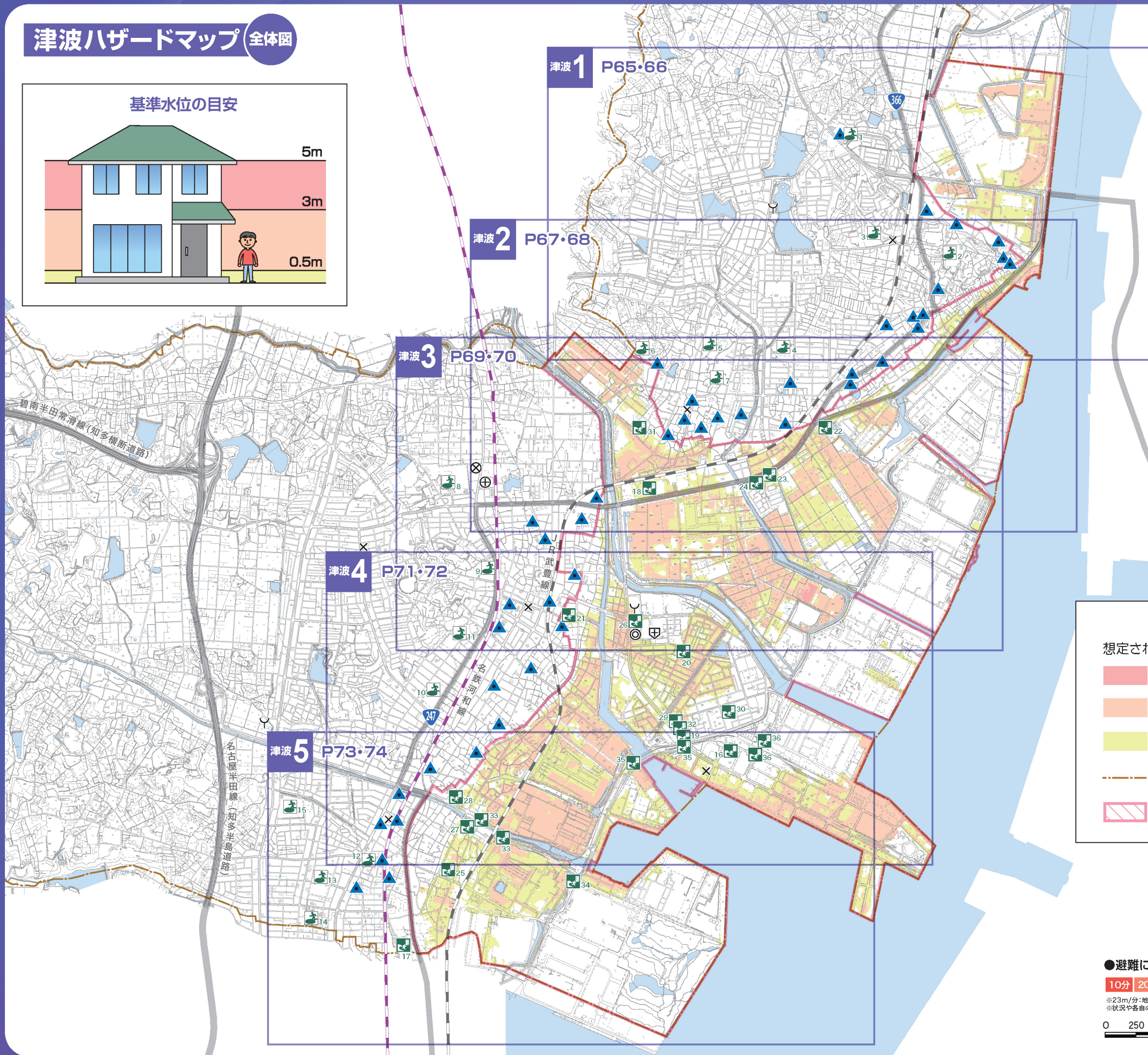
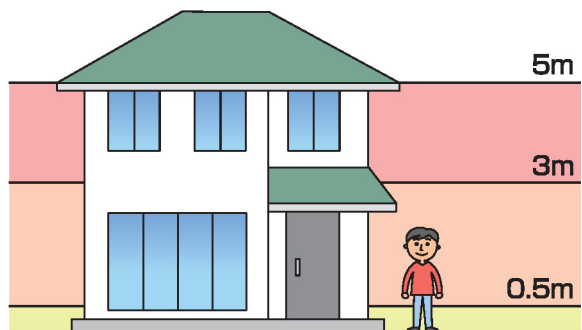


津波ハザードマップ 全体図

基準水位の目安



《津波一時避難場所一覧》

番号	施設名	所在地
1	日輝小学校チャイルドコミュニティセンター	東生見町26-2
2	亀崎小学校	亀崎月見町3-10
3	亀崎中学校	亀崎高根町5-40
4	乙川東小学校	花田町3-1
5	海蔵寺駐車場	乙川若宮町25
6	乙川白山公園	乙川源内林町1-43
7	乙川小学校	乙川北側町1-1
8	半田高等学校	出口町1-30
9	雁宿ホール	雁宿町1-22-1
10	成岩中学校	昭和町3-8
11	半田商業高等学校	白山町2-30
12	神戸公民館	花園町1-12-2
13	花園小学校	花園町3-5-1
14	花園公園	花園町5-12-1
15	青山中学校	青山5-6-1

《緊急避難場所一覧》

番号	施設名	所在地
16	愛知県漁連海苔流通センター	十一号地18-16
17	イオン半田店	有楽町8-7
18	カインズホーム半田店	浜田町3-10-1
19	サウナ&ホテルみどり館	瑞穂町6-7-12
20	サンポートホテル半田	瑞穂町9-3-1
21	JUS半田付属立体駐車場	新川町22-1
22	シャトー半田	中野町3-3
23	ナビウッティ半田マンションI番館	相賀町1-100
24	ナビウッティ半田マンションII番館	相賀町1-104
25	半田コロナワールド立体駐車場	旭町3-36-5
26	半田市役所	東洋町2-1
27	ビジネスホテルアーク半田店	旭町2-27-15
28	ブラエルメゾン青山付属立体駐車場	有楽町2-221
29	ラウンドワン半田店付属立体駐車場	瑞穂区6-7-8
30	レインボー第3半田	瑞穂町4-7-6
31	県営乙川住宅	乙川新町1-4
32	県営半田康衛住宅	瑞穂町6-7-10
33	道路高架区間の歩道部	旭町1ほか
34	道路高架区間の歩道部	川崎町3ほか
35	道路高架区間の歩道部	十一号地ほか
36	道路高架区間の歩道部	十一号地

凡例

想定される基準水位

- 3.0m以上~5.0m未満の区域
- 0.5m以上~3.0m未満の区域
- 0.5m未満の区域

- 行政区画界
- 避難対象地域

- 緊急避難場所
- 避難目標地点
- 津波一時避難場所

※浸水の深さに関わらず、立ち退き避難が原則となります。(避難までの時間が無く、外に出ることが危険な時は垂直避難も可)
※最新の避難所開設状況を確認してください。

●避難にかかるおおよその時間 (23m/分)



※23m/分:地震発生時を想定し、液状化等が発生した状況を考慮して設定。
※状況や各自の状態によって異なりますのであくまで目安となります。

