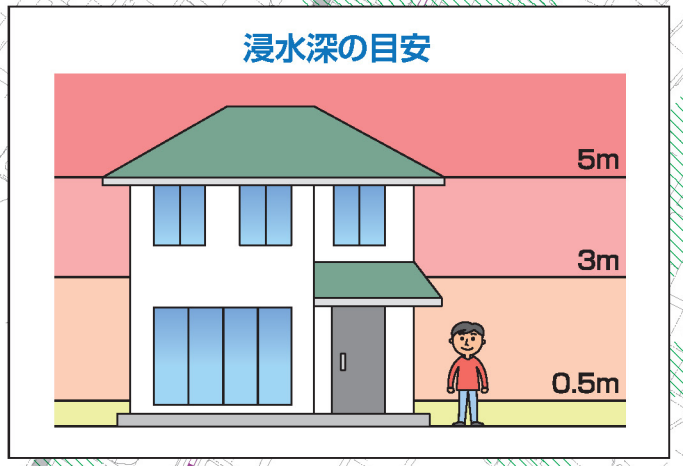
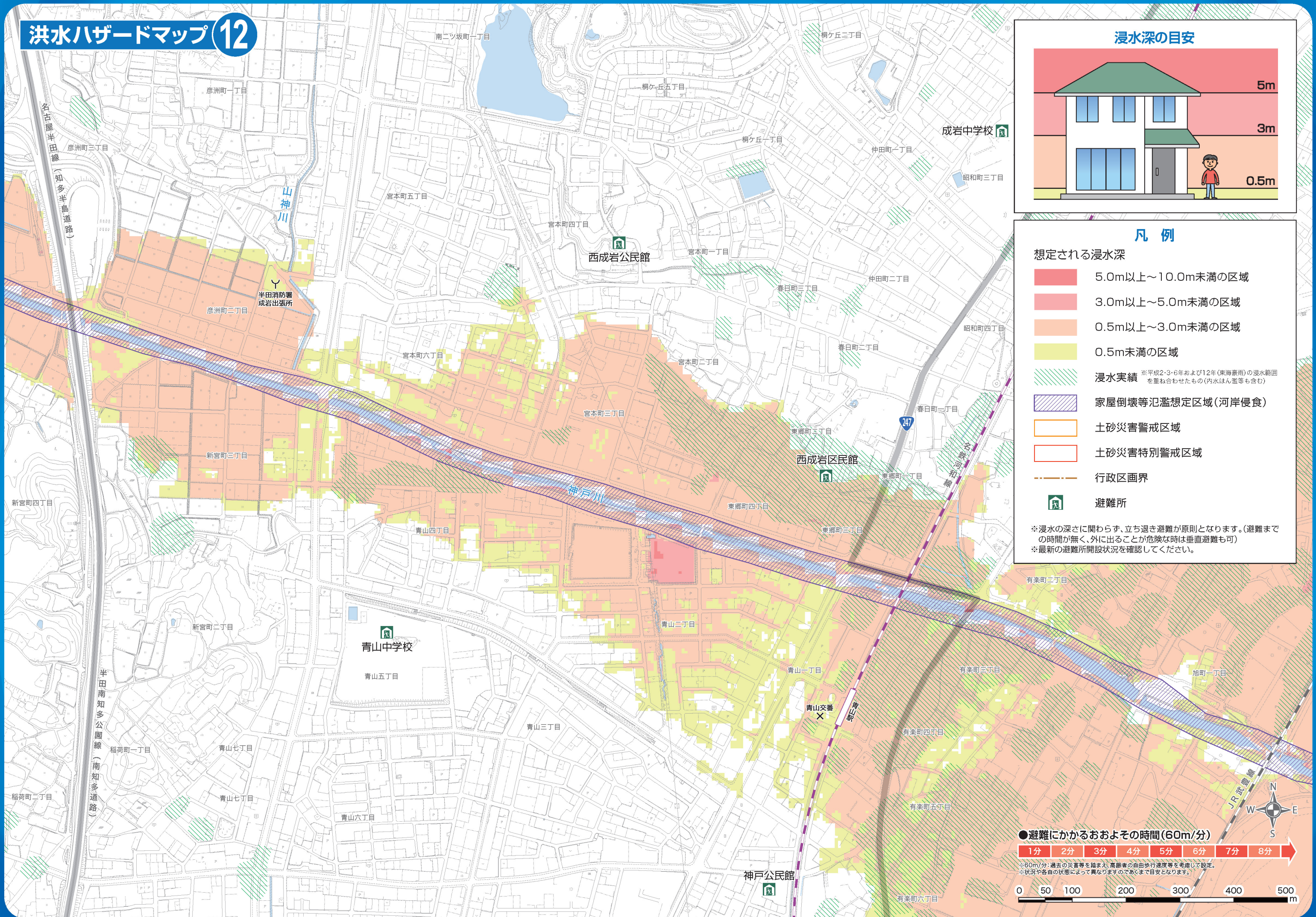


洪水ハザードマップ 12



凡例

想定される浸水深

- 5.0m以上～10.0m未満の区域
- 3.0m以上～5.0m未満の区域
- 0.5m以上～3.0m未満の区域
- 0.5m未満の区域

浸水実績 ※平成2・3・6年および12年(東海豪雨)の浸水範囲を重ね合わせたもの(内水はん蓋等も含む)

家屋倒壊等氾濫想定区域(河岸侵食)

土砂災害警戒区域

土砂災害特別警戒区域

行政区画界

避難所

※浸水の深さに関わらず、立ち退き避難が原則となります。(避難までの時間が無く、外に出ることが危険な時は垂直避難も可)
 ※最新の避難所開設状況を確認してください。

