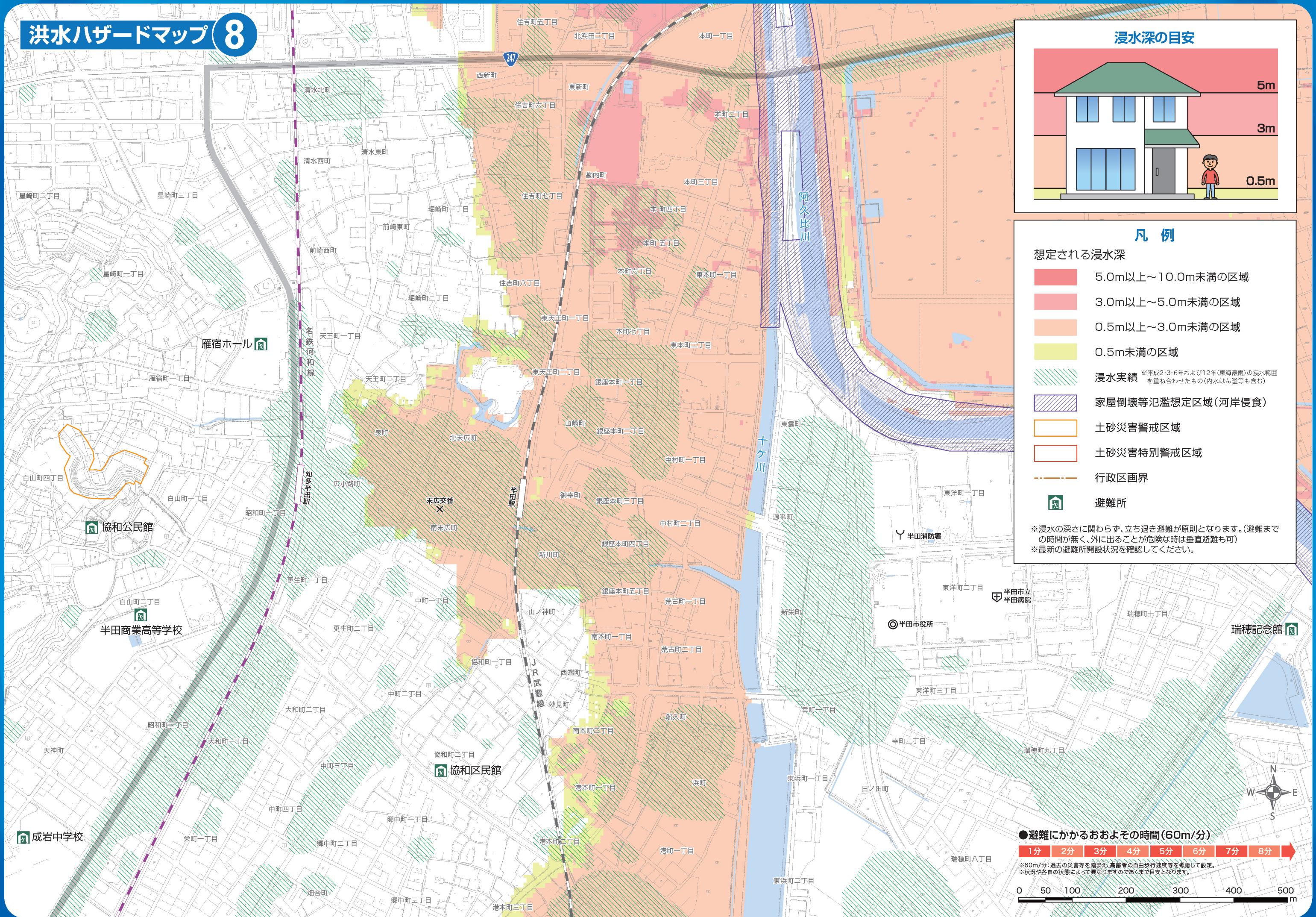
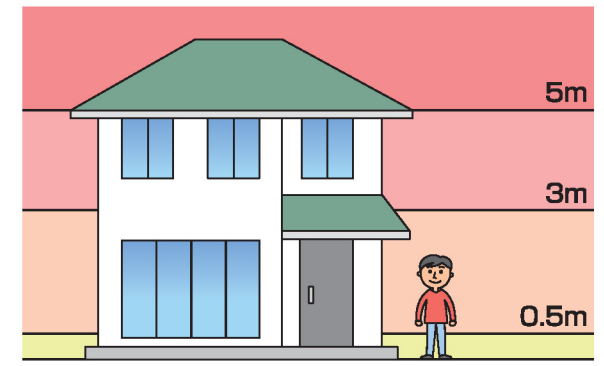


洪水ハザードマップ 8



浸水深の目安



凡例

- 想定される浸水深
- 5.0m以上～10.0m未満の区域
 - 3.0m以上～5.0m未満の区域
 - 0.5m以上～3.0m未満の区域
 - 0.5m未満の区域
 - 浸水実績 ※平成2・3・6年および12年(東海豪雨)の浸水範囲を重ね合わせたもの(内水はん蓋等も含む)
 - 家屋倒壊等氾濫想定区域(河岸侵食)
 - 土砂災害警戒区域
 - 土砂災害特別警戒区域
 - 行政区画界
 - 人 避難所

※浸水の深さに関わらず、立ち退き避難が原則となります。(避難までの時間が無く、外に出ることが危険な時は垂直避難も可)
 ※最新の避難所開設状況を確認してください。

避難にかかるおおよその時間(60m/分)

