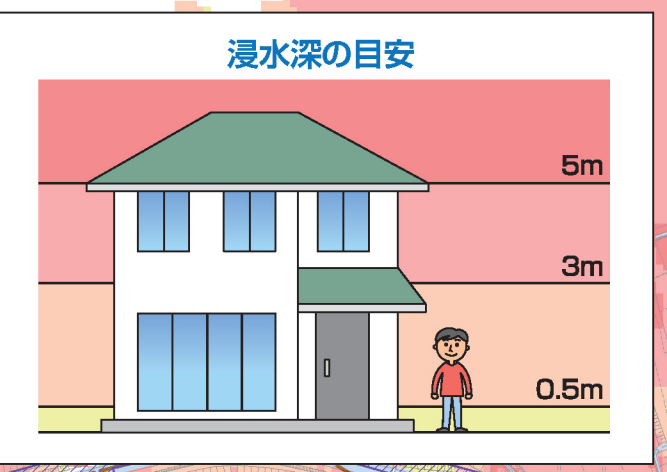
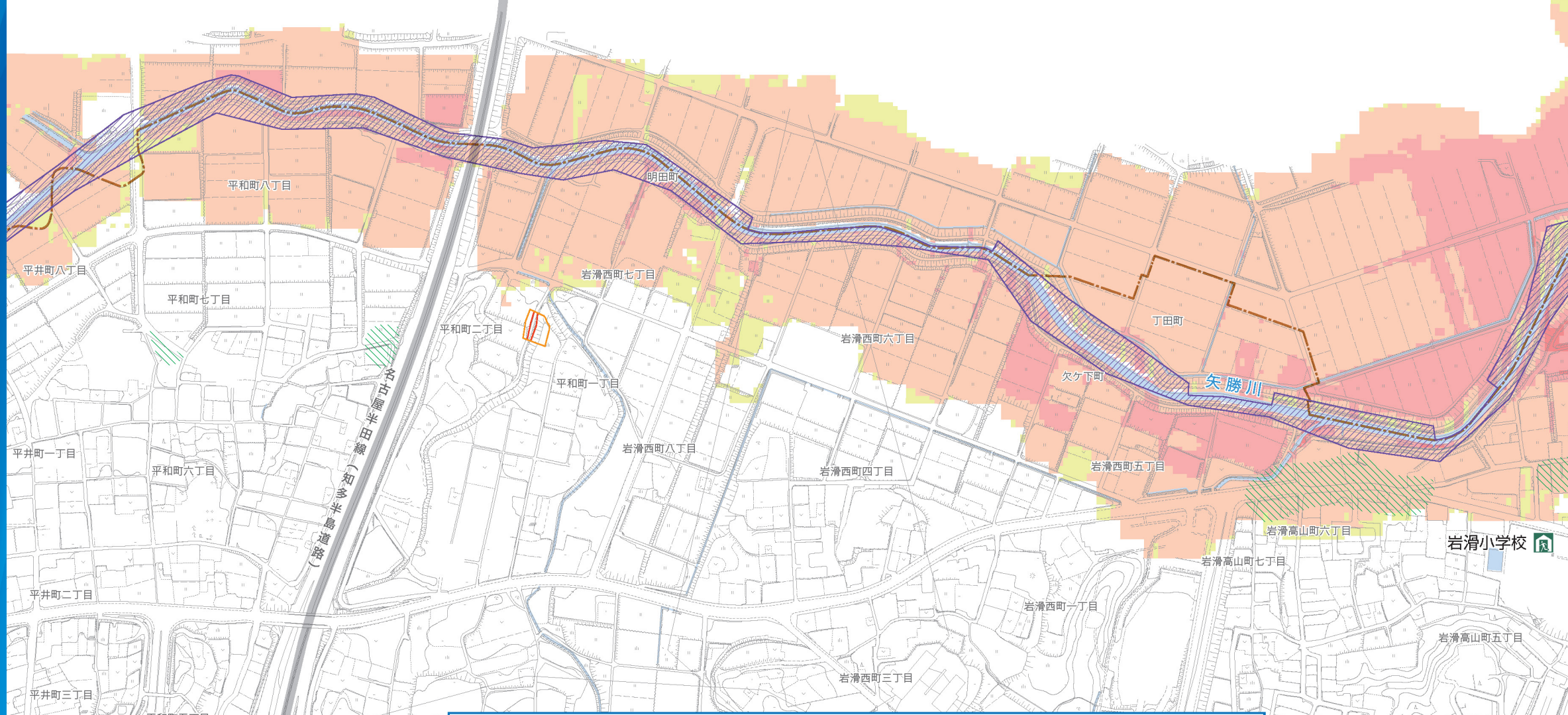


洪水ハザードマップ 2



凡例

想定される浸水深

- 5.0m以上～10.0m未満の区域
- 3.0m以上～5.0m未満の区域
- 0.5m以上～3.0m未満の区域
- 0.5m未満の区域

浸水実績 ※平成2・3・6年および12年(東海豪雨)の浸水範囲を重ね合わせたもの(内水はん蓋等も含む)

家屋倒壊等氾濫想定区域(河岸侵食)

土砂災害警戒区域

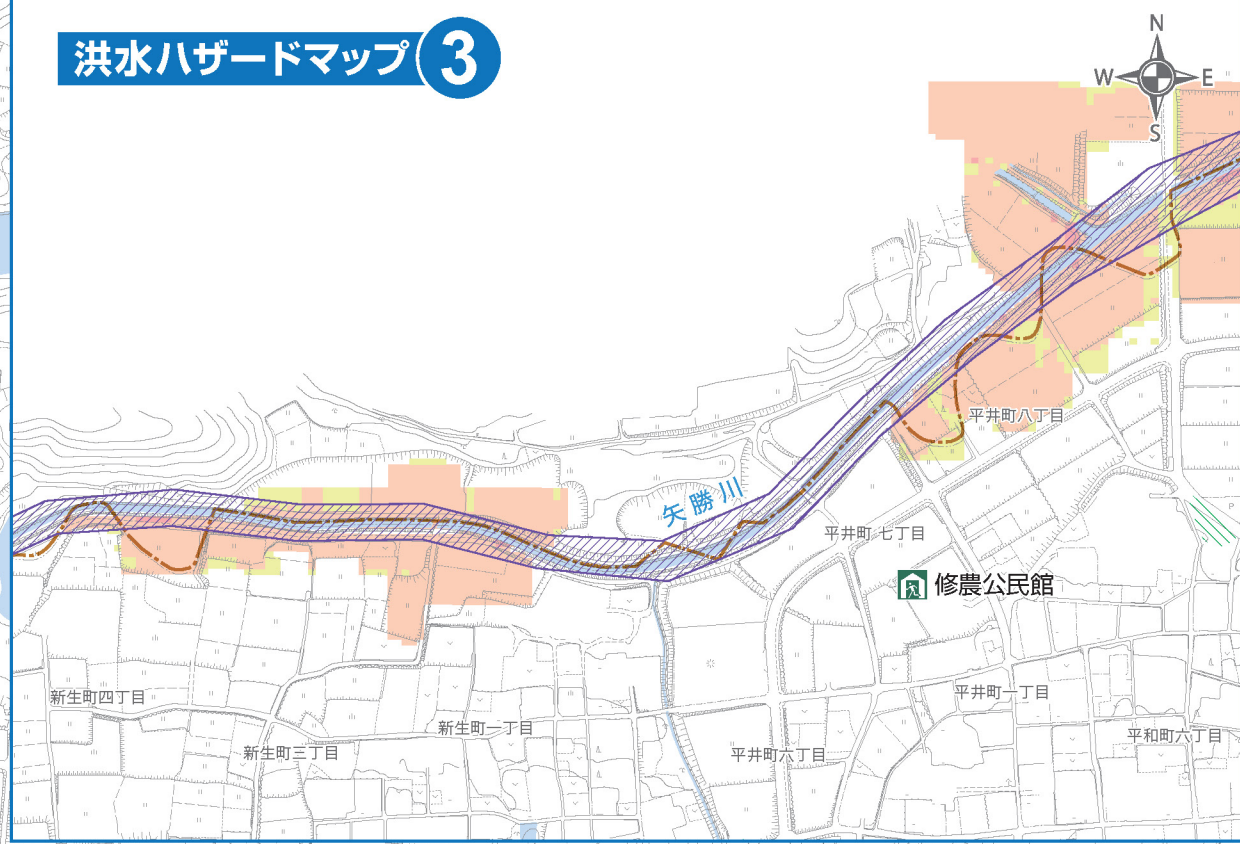
土砂災害特別警戒区域

行政区画界

避難所

※浸水の深さに関わらず、立ち退き避難が原則となります。(避難までの時間が無く、外に出ることが危険な時は垂直避難も可)
 ※最新の避難所開設状況を確認してください。

洪水ハザードマップ 3



●避難にかかるおおよその時間(60m/分)

1分	2分	3分	4分	5分	6分	7分	8分
----	----	----	----	----	----	----	----

※60m/分:過去の災害等を踏まえ、高齢者の自由歩行速度等を考慮して設定。
 ※状況や各自の状態によって異なりますのであくまで目安となります。

0 50 100 200 300 400 500 m