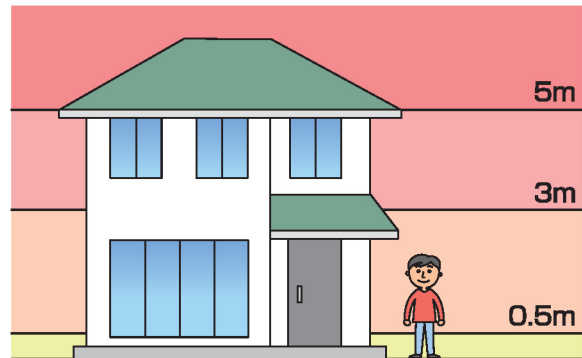


# 洪水ハザードマップ 全体図

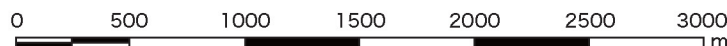
## 浸水深の目安



## ●避難にかかるおおよその時間(60m/分)



※60m/分:過去の災害等を踏まえ、高齢者の自由歩行速度等を考慮して設定。  
 ※状況や各自の状態によって異なりますのであくまで目安となります。



## 《避難所一覧》

番号	施設名	所在地
1	亀崎小学校	亀崎月見町3-10
2	亀崎中学校	亀崎高根町5-40
3	亀崎公民館	亀崎町7-96-1
4	有脇公民館・有脇小学校	有脇町5-1-1
5	半田高等学校	西生見町30
6	日本大学半田キャンパスコミュニティセンター	東生見町26-2
7	乙川公民館	乙川西ノ宮町3-59-1
8	乙川中学校	大池町3-1
9	上池公民館	上池町5-44-1
10	横川小学校	大伝根町1-1-1-1
11	乙川小学校	乙川北側町1-1
12	新居区民館	新居町2-63
13	平地公民館	平地町2-50-1
14	高根保育園	平地町5-30-2
15	乙川東小学校	花田町3-1
16	修農公民館	平井町7-43
17	半田中学校	岩滑東町5-80
18	岩滑公民館	岩滑中町5-20
19	岩滑小学校	岩滑高山町5-55
20	半田高等学校	出口町1-30
21	半田農業高等学校	椋町1-1
22	半田工科大学	椋町3-1
23	雁宿小学校	清城町1-5-2
24	雁宿ホール	雁宿町1-22-1
25	さくら小学校	東洋町1-12-1
26	瑞穂記念館	瑞穂町3-1-6
27	半田商業高等学校	白山町2-30
28	協和公民館	白山町4-122
29	成岩中学校	昭和町3-8
30	協和区民館	協和町2-112
31	西成岩公民館	宮本町4-106-8
32	西成岩区民館	東郷町2-104
33	宮池小学校	南二ツ坂町2-1-1
34	成岩小学校	成岩本町2-1
35	成岩公民館	成岩本町4-5
36	板山小学校	四方木町37-1
37	青山小学校	青山5-6-1
38	神戸公民館	花園町1-12-2
39	花園小学校	花園町3-5-1

※避難先となる建物の一部(又は全部)が浸水する可能性がある指定避難所は記載していません。

## 凡例

### 想定される浸水深

- 5.0m以上～10.0m未満の区域
- 3.0m以上～5.0m未満の区域
- 0.5m以上～3.0m未満の区域
- 0.5m未満の区域

浸水実績 ※平成2・3・6年および12年(東海豪雨)の浸水範囲を重ね合わせたもの(内水はん濫等も含む)

- 家屋倒壊等氾濫想定区域(河岸侵食)
- 土砂災害警戒区域
- 土砂災害特別警戒区域
- 行政区画界

避難所

※浸水の深さに関わらず、立ち退き避難が原則となります。(避難までの時間が無く、外に出ることが危険な時は垂直避難も可)  
 ※最新の避難所開設状況を確認してください。

