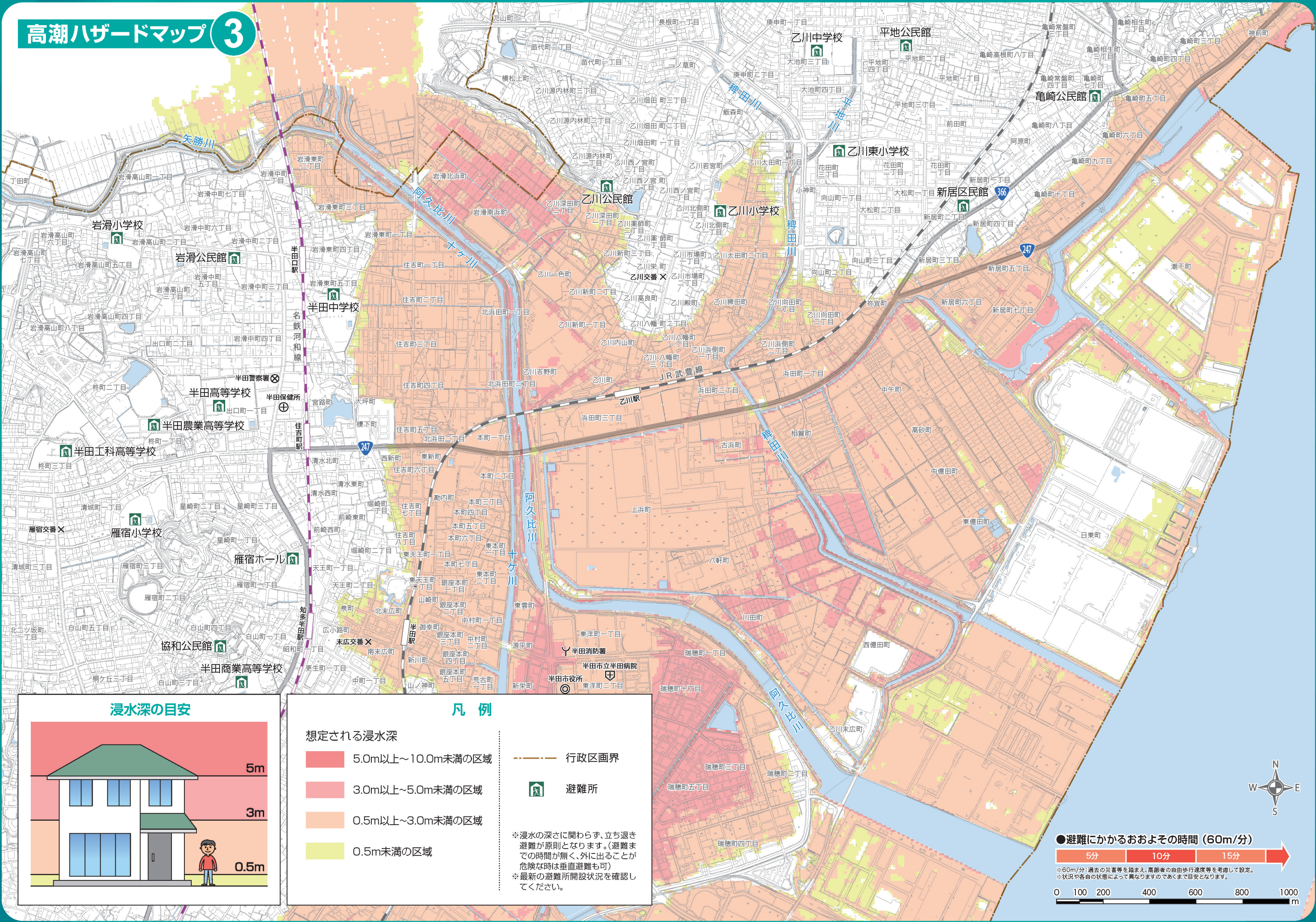
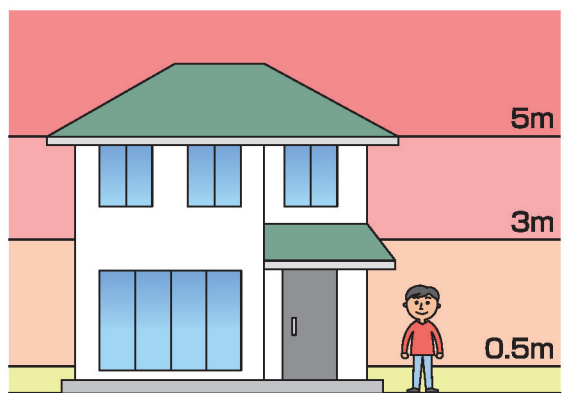


高潮ハザードマップ 3



浸水深の目安



想定される浸水深

- 5.0m以上～10.0m未満の区域
- 3.0m以上～5.0m未満の区域
- 0.5m以上～3.0m未満の区域
- 0.5m未満の区域

凡例

- 行政区画界
- 避難所

※浸水の深さに関わらず、立ち退き避難が原則となります。(避難までの時間が無く、外に出ることが危険な時は垂直避難も可)
 ※最新の避難所開設状況を確認してください。

●避難にかかるおおよその時間 (60m/分)



※60m/分:過去の災害等を踏まえ、高齢者の自由歩行速度等を考慮して設定。
 ※状況や各自の状態によって異なりますのであくまで目安となります。

