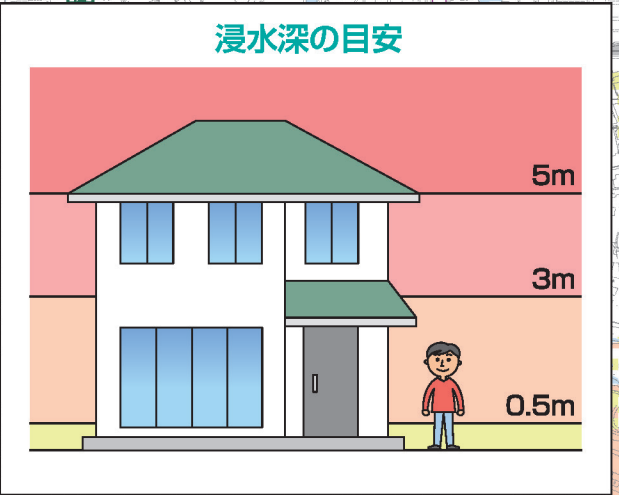
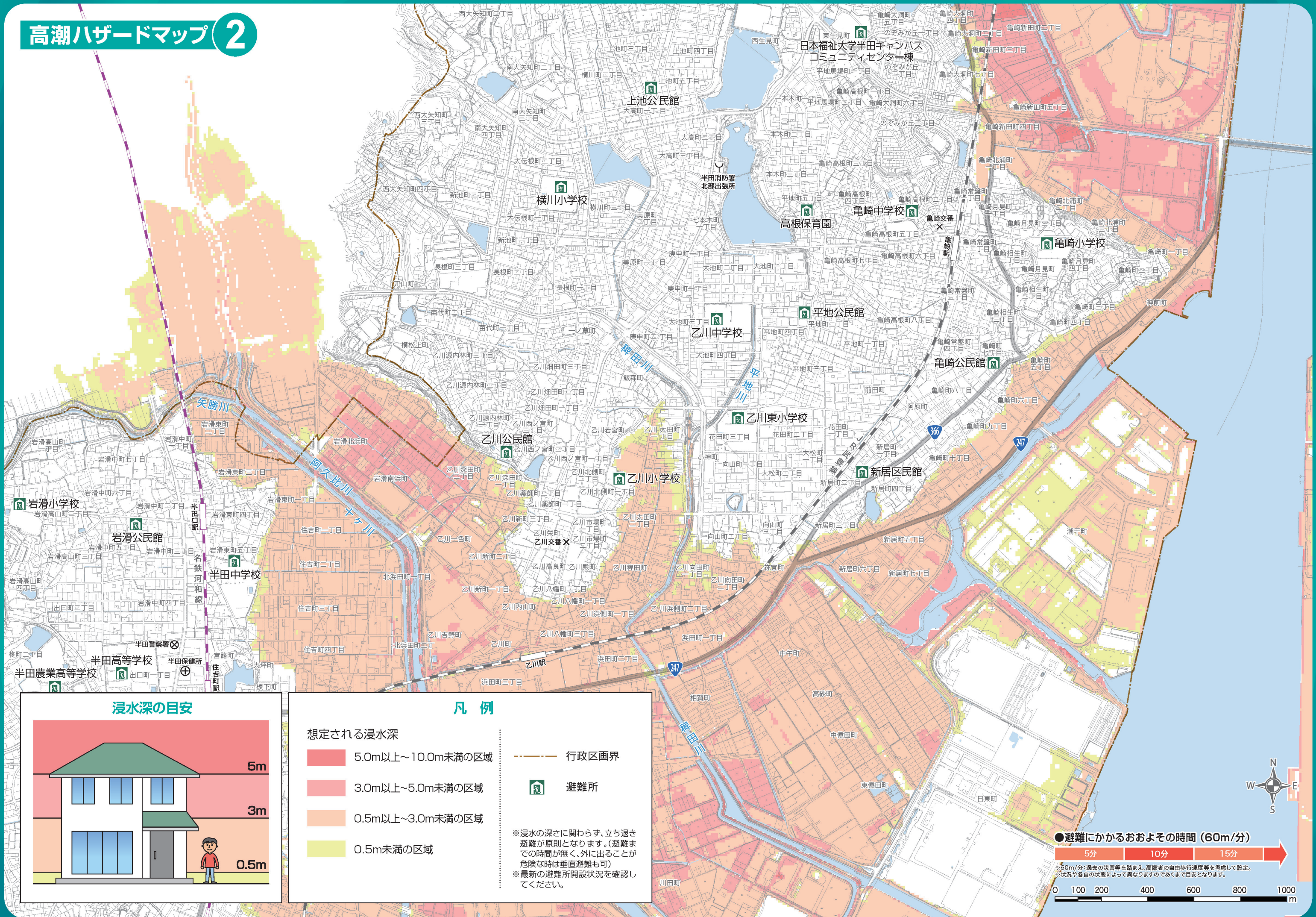


高潮ハザードマップ 2



凡例

想定される浸水深	行政区画界
5.0m以上～10.0m未満の区域	避難所
3.0m以上～5.0m未満の区域	
0.5m以上～3.0m未満の区域	
0.5m未満の区域	

※浸水の深さに関わらず、立ち退き避難が原則となります。(避難までの時間が無く、外に出ることが危険な時は垂直避難も可)
 ※最新の避難所開設状況を確認してください。

