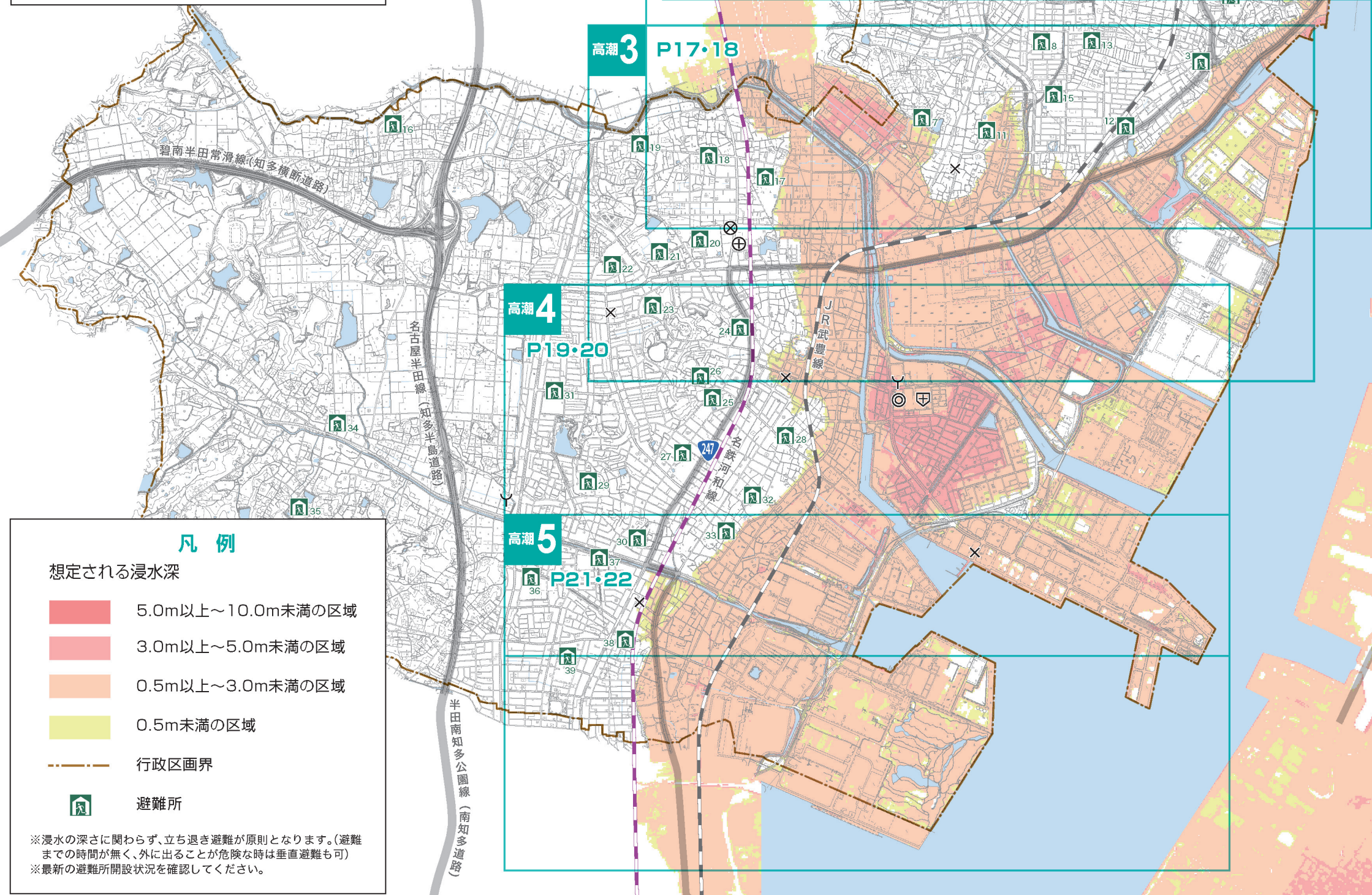
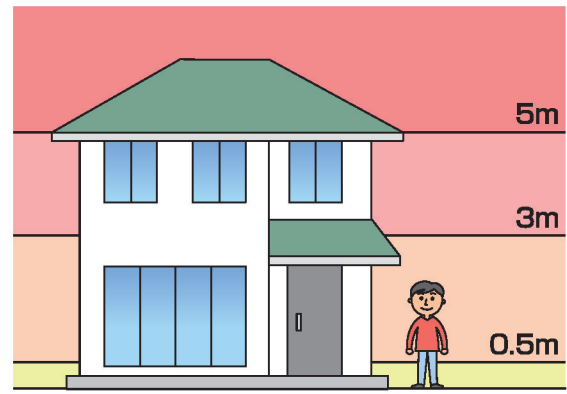


高潮ハザードマップ 全体図

浸水深の目安



凡例

想定される浸水深

- 5.0m以上～10.0m未満の区域
- 3.0m以上～5.0m未満の区域
- 0.5m以上～3.0m未満の区域
- 0.5m未満の区域
- 行政区画界
- 🏠 避難所

※浸水の深さに関わらず、立ち退き避難が原則となります。(避難までの時間が無く、外に出ることが危険な時は垂直避難も可)
 ※最新の避難所開設状況を確認してください。

避難所一覧

番号	施設名	所在地
1	亀崎小学校	亀崎月見町3-10
2	亀崎中学校	亀崎高根町5-40
3	亀崎公民館	亀崎町7-96-1
4	有脇公民館・有脇小学校	有脇町5-1-1
5	半田高等学校	西生見町30
6	半田大学キャリア・コミュニティセンター	東生見町26-2
7	乙川公民館	乙川西ノ宮町3-59-1
8	乙川中学校	大池町3-1
9	上池公民館	上池町5-44-1
10	柳川小学校	大伝根町1-11-1
11	乙川小学校	乙川北側町1-1
12	新居区民館	新居町2-63
13	平地公民館	平地町2-50-1
14	高根保育園	平地町5-30-2
15	乙川東小学校	花田町3-1
16	修養公民館	平井町7-43
17	半田中学校	岩滑東町5-80
18	岩滑公民館	岩滑中町5-20
19	岩滑小学校	岩滑高山町5-55
20	半田高等学校	出口町1-30
21	半田農業高等学校	柁町1-1
22	半田工科高等学校	柁町3-1
23	雁宿小学校	清城町1-5-2
24	雁宿ホール	雁宿町1-22-1
25	半田商業高等学校	白山町2-30
26	協和公民館	白山町4-122
27	成岩中学校	昭和町3-8
28	協和区民館	協和町2-112
29	西成岩公民館	宮本町4-106-8
30	西成岩区民館	東郷町2-104
31	宮池小学校	南二ツ坂町2-1-1
32	成岩小学校	成岩本町2-1
33	成岩公民館	成岩本町4-5
34	板山公民館	板山町1-100-11
35	板山小学校	四方木町37-1
36	青山中学校	青山5-6-1
37	青山記念武道館	青山2-1-2
38	神戸公民館	花園町1-12-2
39	花園小学校	花園町3-5-1

※避難先となる建物の一部(又は全部)が浸水する可能性がある指定避難所は記載していません。

避難にかかるおおよその時間 (60m/分)



※60m/分:過去の災害等を踏まえ、高齢者の自由歩行速度等を考慮して設定。
 ※状況や各自の状態によって異なりますのであくまで目安となります。

