

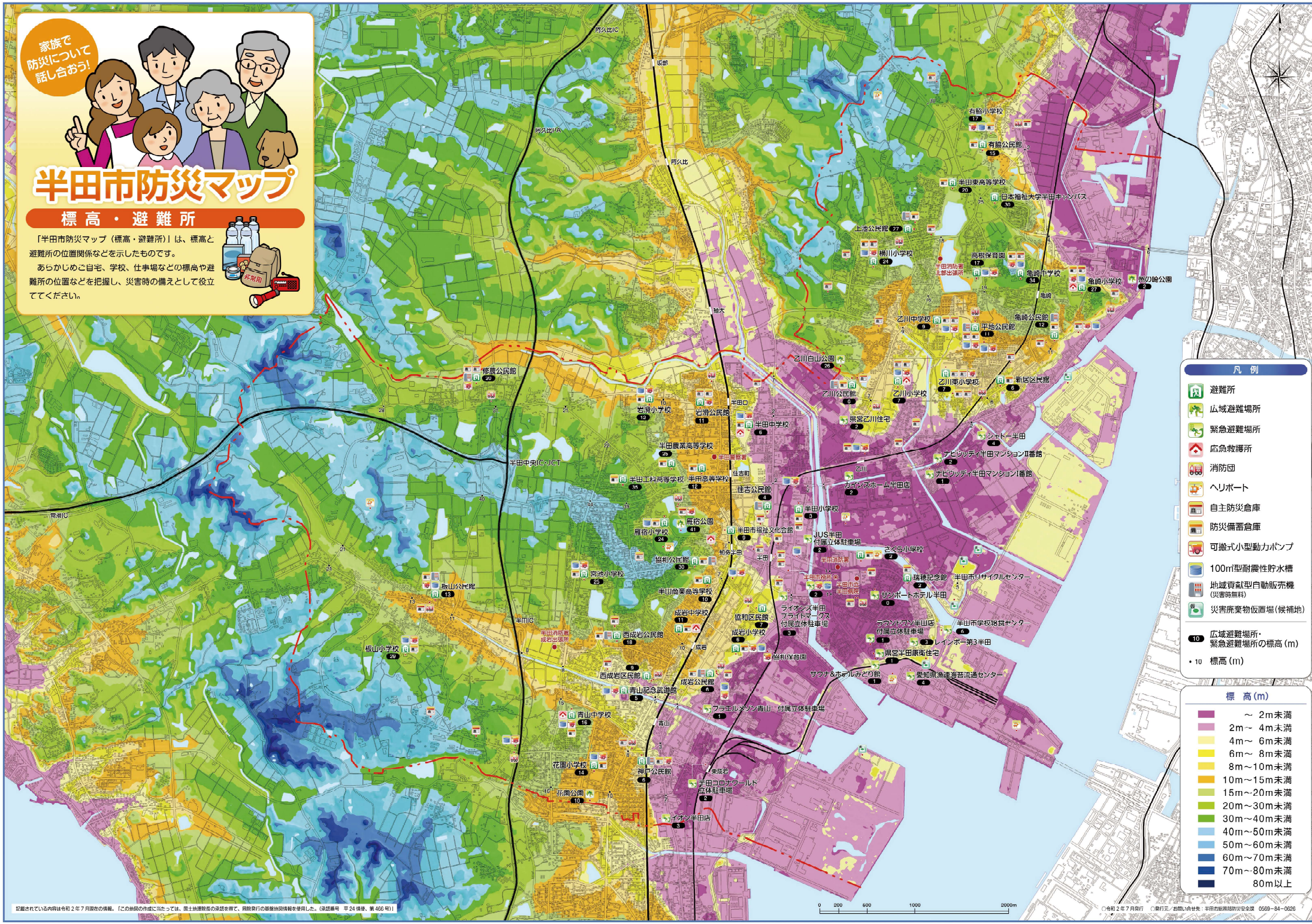
家族で  
防災について  
話し合おう!



# 半田市防災マップ

## 標高・避難所

「半田市防災マップ（標高・避難所）」は、標高と避難所の位置関係などを示したものです。  
あらかじめ自宅、学校、仕事場などの標高や避難所の位置などを把握し、災害時の備えとして役立ててください。



### 凡例

- 避難所
- 広域避難場所
- 緊急避難場所
- 応急救護所
- 消防団
- ヘリポート
- 自主防災倉庫
- 防災備蓄倉庫
- 可搬式小型動力ポンプ
- 100m型耐震性貯水槽
- 地域貢献型自動販売機 (災害時無料)
- 災害廃棄物仮置場 (候補地)
- 広域避難場所・緊急避難場所の標高 (m)
- 標高 (m)

標高 (m)	
~ 2m未満	2m ~ 4m未満
4m ~ 6m未満	6m ~ 8m未満
8m ~ 10m未満	10m ~ 15m未満
15m ~ 20m未満	20m ~ 30m未満
30m ~ 40m未満	40m ~ 50m未満
50m ~ 60m未満	60m ~ 70m未満
70m ~ 80m未満	80m以上

記載されている内容は令和2年7月現在の情報。「この情報の作成に当たっては、国土測図院長の承認を得て、同院発行の基礎地図情報を使用した。（測図番号 平 24 測保 第 405 号）」