

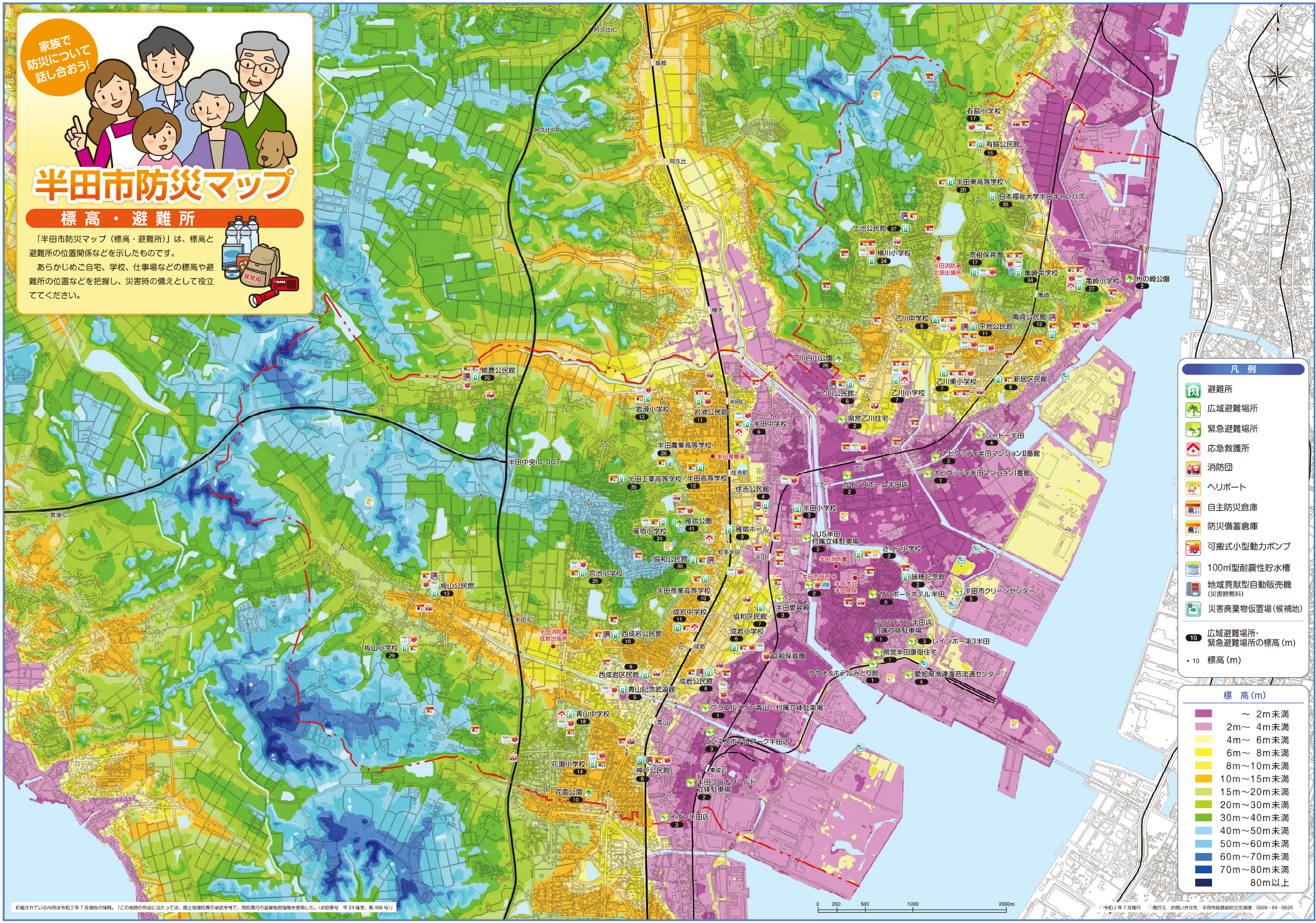
家族で  
防災について  
話し合おう!



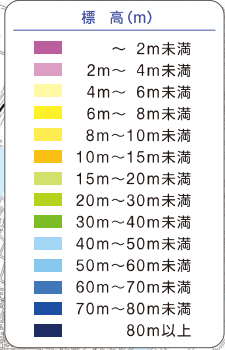
# 半田市防災マップ

## 標高・避難所

「半田市防災マップ（標高・避難所）」は、標高と避難所の位置関係などを示したものです。  
あらかじめ自宅、学校、仕事場などの標高や避難所の位置などを把握し、災害時の備えとして役立ててください。



- 凡例
- 避難所
  - 広域避難場所
  - 緊急避難場所
  - 応急救護所
  - 消防団
  - ヘリポート
  - 自主防災倉庫
  - 防災備蓄倉庫
  - 可搬式小型動力ポンプ
  - 100m型耐震性貯水槽
  - 地域貢献型自動販売機（災害時無料）
  - 災害廃棄物仮置場（候補地）
- 広域避難場所・緊急避難場所の標高 (m)
- 標高 (m)



記載されている内容は令和2年7月現在の資料。【この地域の市域に当たっては、国土院院長の承認を得て、関係発行の基礎地図情報を使用した。（学校番号 平 24 情報、第 466 号）】